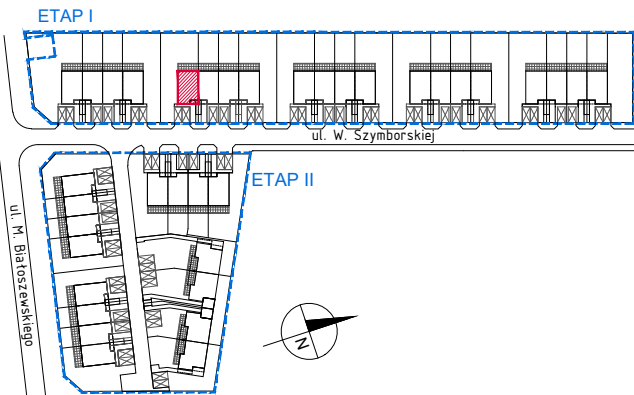


# ul. W. Szymborskiej 32; 52-258 Wrocław

Lokal z 2 miejscami postojowymi  
 Powierzchnia użytkowa: 137,34m<sup>2</sup>  
 Powierzchnia ogrodu: 214,93m<sup>2</sup>



**PARTER :**

1. Wiatrołap	3,52m <sup>2</sup>
2. WC	2,52m <sup>2</sup>
3. Komunikacja	4,22m <sup>2</sup>
4. Pom. gospodarcze	0,81m <sup>2</sup>
5. Pokój	12,15m <sup>2</sup>
6. Pokój dzienny z aneksem kuch.	26,46m <sup>2</sup>
Pow. pod ścianami działowymi	1,14m <sup>2</sup>
<b>RAZEM :</b>	<b>50,82m<sup>2</sup></b>
T. Taras	16,52m <sup>2</sup>

**PIĘTRO I :**

1. Pokój	49,07m <sup>2</sup>
2. Łazienka	3,34m <sup>2</sup>
Pow. pod ścianami działowymi	0,49m <sup>2</sup>
<b>RAZEM :</b>	<b>52,90m<sup>2</sup></b>
B. Balkon	3,86m <sup>2</sup>

**ANTRESOLA:**

A. Antresola	33,33m <sup>2</sup>
Pow. pod ścianami przy schodach	0,29m <sup>2</sup>
<b>RAZEM :</b>	<b>33,62m<sup>2</sup></b>

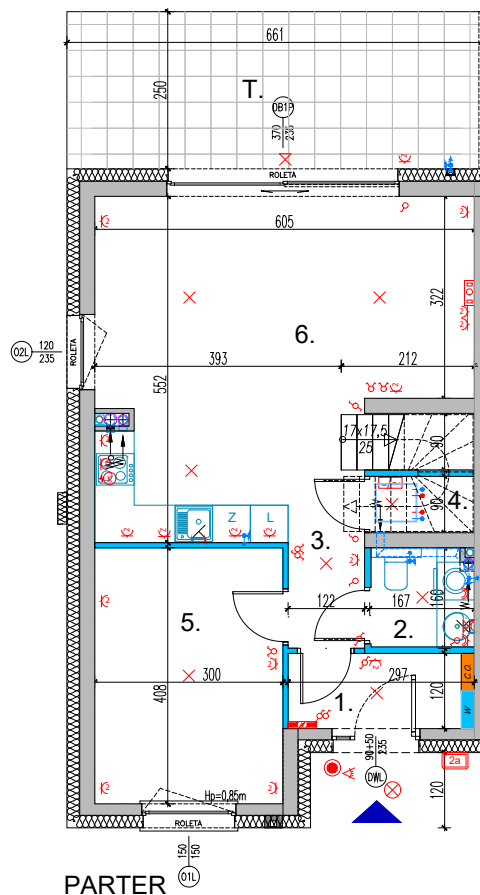


## Legenda:

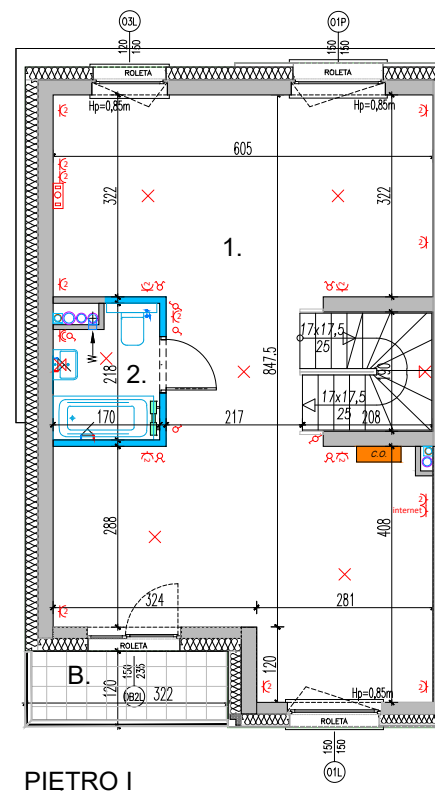
- |  |  |  |  |
|--|--|--|--|
|  | WEJŚCIE DO MIESZKANIA  |  | WPUST OSWIETLIENIOWY SUFITOWY                            |
|  | ŚCIANA DZIAŁOWA ROZBIERALNA                                  |  | WPUST OSWIETLIENIOWY ŚCIENNY                             |
|  | WYSOKOŚĆ PARAPETU OKIENNEGO                                  |  | ŁĄCZNIK JEDNOBIEGUNOWY                                   |
|  | WODOMIERZ  |  | ŁĄCZNIK ŚWIECZNIKOWY                                     |
|  | ROZDZIELACZ CO (WNĘKOWY)                                     |  | ŁĄCZNIK SCHODKOWY  |
|  | GRZEJNIK DRABINKOWY ELEKTRYCZNY                              |  | GNIAZDO WTYKOWE PODWÓJNE                                 |
|  | JEDNOSTKA WEWNĘTRZNA POMPY CIEPŁA Z ZASOBNIKIEM CIEPŁEJ WODY |  | GNIAZDO WTYKOWE POJEDYNCZE DO ZASILANIA OKAPU KUCHENNEGO |
|  | PION KANALIZACJI SANITARNEJ                                  |  | GNIAZDO WTYKOWE POJEDYNCZE DO ZASILANIA ZMYWARKI         |
|  | KRATKA ŚCIEKOWA  |  | GNIAZDO WTYKOWE POJEDYNCZE DO ZASILANIA PRALKI           |
|  | ZAWÓR KULOWY ODCINAJĄCY                                      |  | GNIAZDO WTYKOWE W ŁAZIENCIE                              |
|  | ZAWÓR ZEWNĘTRZNY   |  | ZASILANIE KUCHENKI ELEKTRYCZNEJ                          |
|  | PODEJŚCIE WODY CIEPŁEJ I ZIMNEJ                              |  | ROZDZIELNICA ELEKTRYCZNA                                 |
|  | PION WENTYLACJI MECHANICZNEJ                                 |  | ZESPÓŁ GNIAZD RTV, TEL., INTERNET                        |
|  | WŁOT DO WENTYLACJI MECZNICZNEJ                               |  | NAPĘD BRAMY GARAŻOWEJ                                    |
|  | WŁOT DO PIONU WENT. DO OKAPU                                 |  | FALOWNIK   |
|  |  |  | CZUJKA RUCHU   |
|  |  |  | OŚWIETLENIE Z NR LOKALU                                  |
|  |  |  | PRZYCIŚK DZWONKA   |
|  |  |  | PRZYŁĄCZE TELEFONICZNE                                   |

## UWAGI:

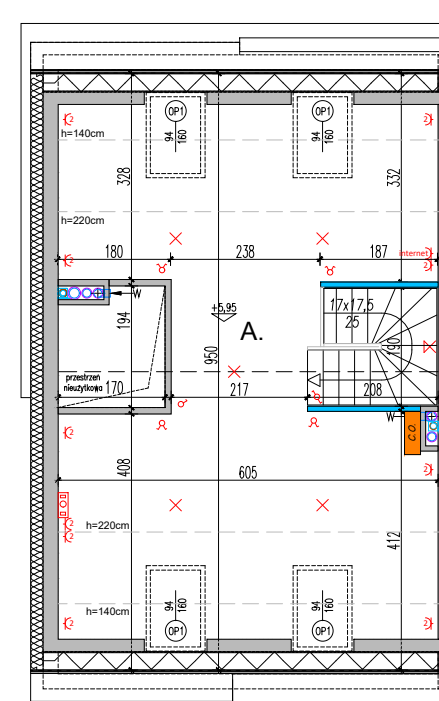
- Wysokości instalowania osprzętu od poziomu posadzki:
  - gniazda w pokojach i komunikacji ok. 30cm
  - gniazda robocze w kuchni oraz przy umywalkach w łazience i WC ok. 120cm
  - gniazdo do pralki ok. 90cm
  - gniazdo do okapu ok. 220cm
  - włączniki oświetlenia ok. 120cm
- Podane na rzucie wymiary wewnętrzne mają charakter orientacyjny;
- Podane wymiary balkonów dotyczą płyty balkonowej;
- Podane wymiary okien dotyczą otworu w murze i nie uwzględniają wykończenia ścian tynkiem;



PARTER



PIĘTRO I



ANTRESOLA

ul. Ślężna 27B, 53-301 Wrocław  
 tel. 71 78 33 000  
 www.temar.com.pl