

ul. Rusznikarska 1/1

PARTER

Salon z aneksem kuchennym:

Pokój:

Pokój:

Przedpokój:

Łazienka:

Wrocław

ILOŚĆ POKOI - 3

Powierzchnia użytkowa: 50,78 m²

Pow. ogródka z tarasem: 31,34 m²

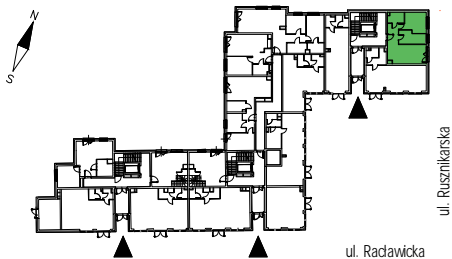
Taras: 4,86 m²

Pow. pod ścianami działowymi: 1,49 m²

RACŁAWICKA
PLATINUM



DEVELOPER
TEMAR

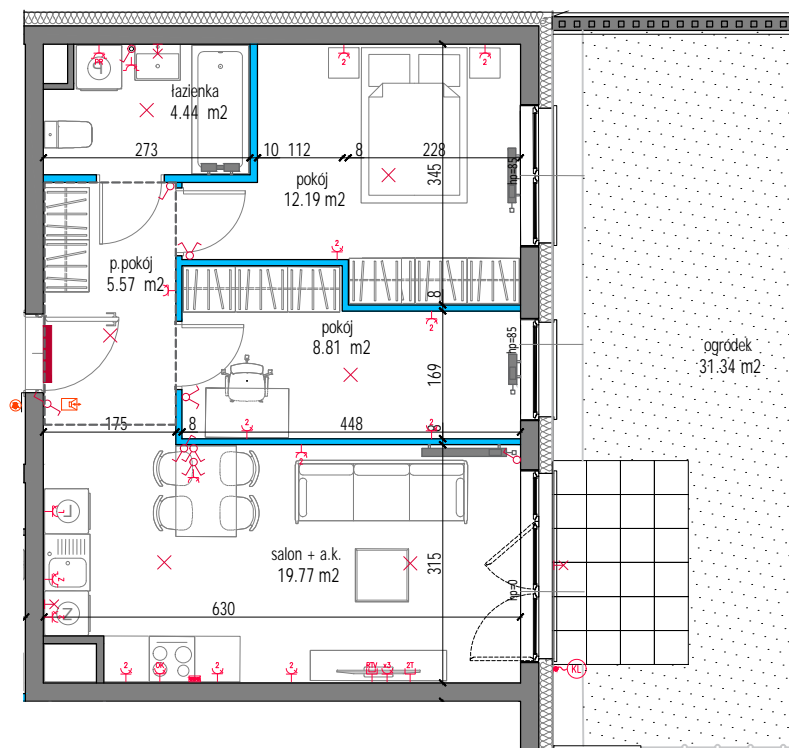


LEGENDA:

ŚCIANA DZIAŁOWA ROZBIERALNA	GNIAZDO WTYKOWE, IP20 PODWÓJNE DO MONTAŻU W POJEDYNCZEJ PUSZCZE INSTALAC.
WYSOKOŚĆ PARAPETU OKIENNEGO	3 GNIAZDA POJEDYNCZE, IP20 NA WSPÓLNEJ RAMCE
GRZEJNIK DRABINKOWY	GNIAZDO WTYKOWE, IP20 PROJ. DLA ZASILANIA OKAPU
GRZEJNIK PŁYTOWY	GNIAZDO WTYKOWE, IP20 PROJ. DLA ZASILANIA ZMYWARKI
TM- TABLICA MIESZKANIOWA	GNIAZDO DO WTYKOWE, IP20 PROJ. DLA ZASILANIA ŁODÓWKI
TSM- TELEKOM. SKRZYNIKA MIESZK.	GNIAZDO DO WTYKOWE, IP20 PROJ. DLA ZASILANIA PIEKARNIKA
PRZYCIŚNIK DZWONKOWY	WYPUST TRÓJFAZOWY ZAKOŃCZONY PUSZKĄ P/T DLA ZASILANIA PŁYTY I PIEKARNIKA ELEKTR.
PANEL DOMOFONOWY/WDEDOMOFON.	WYPUST JEDNOFAZOWY PRZEZNACZONY NA REZERWĘ DO ZASILANIA KLIMATYZATORA
WYPUST OŚWIETLENIOWY SUFITOWY	WYPUST ZASILAJĄCY
WYPUST OŚWIETLENIOWY ŚCIENNY	GNIAZDO RTV/SAT
OSPRZĘT ELEKTRYCZNY O PODWYŻSZONYM STOPNIU IP	
GNIAZDO PODWÓJNE RJ45	

UWAGI:

- Jeżeli na rzucie nie podano wysokości osprzętu montować:
 - wypust oświetleniowy w łazience na wys. min 2,3m
 - łączniki oświetlenia, gniazda wtykowe oraz łączniki oświetlenia w łazience na wys. 1,15m
 - gniazda wtykowe, oraz gniazda przeznaczone do zasilania pralki, lodówki, zmywarki na wys. 0,3m
 - gniazdo wtykowe nad blatem roboczym w kuchni na wys. 1,05m
 - gniazdo wtykowe przeznaczone do zasilania okapu na wys. 2,2m
 - gniazda internetowe, telefoniczne, antenowe RTV na wys. 0,3m na wspólnej ramce
 - wypust ścienny oświetlenia na wys. 2,0m
- Podane na rzucie wymiary wewnętrzne mają charakter orientacyjny
- Podane oznaczenie okna: wymiar okna (wymiar otworu okiennego w świetle muru)
- Podane oznaczenie drzwi: wymiar w świetle przejścia (wymiar w świetle muru)



SKALA 1:100

