

ul. Rusznikarska 1/3

1 PIĘTRO

Wrocław

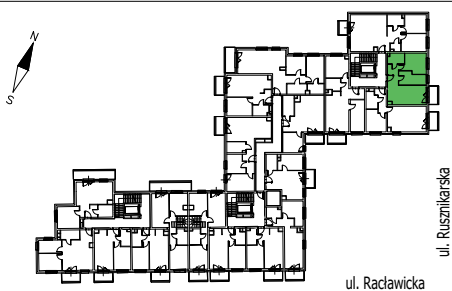
ILOŚĆ POKOI - 3

Salon z aneksem kuchennym:	19,77 m ²
Pokój:	8,81 m ²
Pokój:	12,19 m ²
Przedpokój:	5,57 m ²
Łazienka:	4,44 m ²
Powierzchnia użytkowa:	50,78 m²
Balkon:	4,38 m ²
Pow. pod ścianami działowymi:	1,50 m ²

RACŁAWICKA
PLATINUM



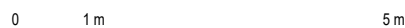
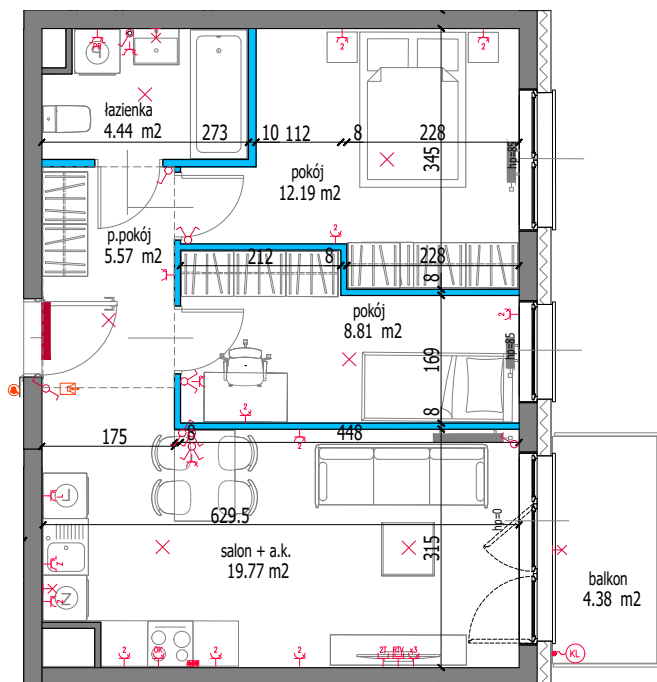
DEVELOPER
TEMAR



LEGENDA:	ŚCIANA DZIAŁOWA ROZBIERALNA	GNIAZDO WTYKOWE, IP20 PODWÓJNE DO MONTAŻU W POJEDYNCZEJ PUSZCZE INSTALAC.
WYSOKOŚĆ PARAPETU OKIENNEGO	3 GNIAZDA POJEDYNCZE, IP20 NA WSPÓLNEJ RAMCE	GNIAZDO WTYKOWE, IP20 PROJ. DLA ZASILANIA OKAPU
GRZEJNIK DRABINKOWY	GNIAZDO WTYKOWE, IP20 PROJ. DLA ZASILANIA ZMYWARKI	GNIAZDO DO WTYKOWE, IP20 PROJ. DLA ZASILANIA ŁODÓWKI
GRZEJNIK PŁYTOWY	GNIAZDO DO WTYKOWE, IP20 PROJ. DLA ZASILANIA PIEKARNIKA	WYPUST TRÓJFAZOWY ZAKOŃCZONY PUSZKĄ P/T DLA ZASILANIA PŁYTY I PIEKARNIKA ELEKTR.
TM- TABLICA MIESZKANIOWA	GNIAZDO DO WTYKOWE, IP20 PROJ. DLA ZASILANIA PIEKARNIKA	WYPUST JEDNOFAZOWY PRZEZNACZONY NA REZERWĘ DO ZASILANIA KLIMATYZATORA
TSM- TELEKOM. SKRZYŃKA MIESZK.	GNIAZDO DO WTYKOWE, IP20 PROJ. DLA ZASILANIA PIEKARNIKA	WYPUST ZASILAJĄCY
PRZYCIŚC DZWONKOWY	GNIAZDO DO WTYKOWE, IP20 PROJ. DLA ZASILANIA PIEKARNIKA	GNIAZDO RTV/SAT
PANEL DOMOFONOWY/WIDEDOMOFON.	GNIAZDO DO WTYKOWE, IP20 PROJ. DLA ZASILANIA PIEKARNIKA	
WYPUST OŚWIETLENIOWY SUFITOWY	GNIAZDO DO WTYKOWE, IP20 PROJ. DLA ZASILANIA PIEKARNIKA	
WYPUST OŚWIETLENIOWY ŚCIENNY	GNIAZDO DO WTYKOWE, IP20 PROJ. DLA ZASILANIA PIEKARNIKA	
OSPRZĘT ELEKTRYCZNY O PODWYŻSZONYM STOPNIU IP	GNIAZDO DO WTYKOWE, IP20 PROJ. DLA ZASILANIA PIEKARNIKA	
GNIAZDO PODWÓJNE RJ45	GNIAZDO DO WTYKOWE, IP20 PROJ. DLA ZASILANIA PIEKARNIKA	

UWAGI:

- Jeżeli na rzucie nie podano wysokości osprzęt montować:
 - wypust oświetleniowy w łazience na wys. min 2,3m
 - łączniki oświetlenia, gniazda wtykowe oraz łączniki oświetlenia w łazience na wys. 1,15m
 - gniazda wtykowe, oraz gniazda przeznaczone do zasilania pralki, lodówki, zmywarki na wys. 0,3m
 - gniazdo wtykowe nad blatem roboczym w kuchni na wys. 1,05m
 - gniazdo wtykowe przeznaczone do zasilania okapu na wys. 2,2m
 - gniazda internetowe, telefoniczne, antenowe RTV na wys. 0,3m na wspólnej ramce
 - wypust ścienny oświetlenia na wys. 2,0m
- Podane na rzucie wymiary wewnętrzne mają charakter orientacyjny
- Podane oznaczenie okna: wymiar okna (wymiar otworu okiennego w świetle muru)
- Podane oznaczenie drzwi: wymiar w świetle przejścia (wymiar w świetle muru)



SKALA 1:100

