

ul. Rusznikarska 1/10

3 PIĘTRO/ANTRESOLA

Wrocław

IŁOŚĆ POKOI - 4

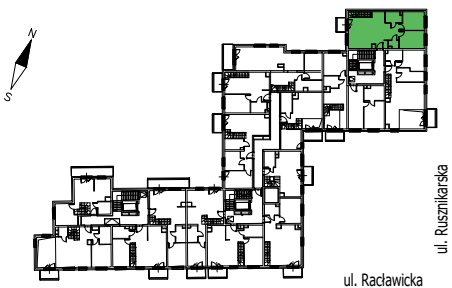
|                            |                      |
|----------------------------|----------------------|
| Salon z aneksem kuchennym: | 36,63 m <sup>2</sup> |
| Pokój:                     | 11,06 m <sup>2</sup> |
| Pokój:                     | 11,77 m <sup>2</sup> |
| Antresola:                 | 30,74 m <sup>2</sup> |
| Przedpokój:                | 2,67 m <sup>2</sup>  |
| Łazienka:                  | 4,53 m <sup>2</sup>  |
| Wc:                        | 1,92 m <sup>2</sup>  |
| Komunikacja:               | 2,53 m <sup>2</sup>  |

**Powierzchnia użytkowa: 101,85 m<sup>2</sup>**

Balkon: 3,28 m<sup>2</sup>

Taras: 32,83 m<sup>2</sup>

Pow. pod ścianami działowymi: 1,59 m<sup>2</sup>



| LEGENDA: |  |
|----------|--|
|          | ŚCIANA DZIAŁOWA ROZBIERALNA  |
|          | hp=81 WYSOKOŚĆ PARAPETU OKIENNEGO  |
|          | GRZEJNIK DRABINKOWY  |
|          | GRZEJNIK PŁYTOWY   |
|          | TM- TABLICA MIESZKANIOWA   |
|          | TSM- TELEKOM. SKRZYNIKA MIESZK.  |
|          | PRZYCIŚC DZWONKOWY   |
|          | PANEL DOMOFONOWY/WIDEDOMOFON.  |
|          | WYPUST OŚWIETLENIOWY SUFITOWY  |
|          | WYPUST OŚWIETLENIOWY ŚCIENNY   |
|          | OSPRZĘT ELEKTRYCZNY O PODWYŻSZYM STOPNIU IP                                      |
|          | GNAZDO PODWÓJNE RJ45   |
|          | GNAZDO WTYKOWE, IP20 PODWÓJNE DO MONTAŻU W POJEDYNCZEJ PUSZCZE INSTALAC.         |
|          | 3 GNAZDA POJEDYNCZEJ, IP20 NA WSPÓLNEJ RAMCE                                     |
|          | GNAZDO WTYKOWE, IP20 PROJ. DLA ZASILANIA OKAPU                                   |
|          | GNAZDO WTYKOWE, IP20 PROJ. DLA ZASILANIA ZMYWARKI                                |
|          | GNAZDO DO WTYKOWE, IP20 PROJ. DLA ZASILANIA ŁODÓWKI                              |
|          | GNAZDO DO WTYKOWE, IP20 PROJ. DLA ZASILANIA PIEKARNIKA                           |
|          | WYPUST TRÓJFAZOWY ZAKOŃCZONY PUSZKĄ P/T DLA ZASILANIA PŁYTY I PIEKARNIKA ELEKTR. |
|          | WYPUST JEDNOFAZOWY PRZEZNACZONY NA REZERWĘ DO ZASILANIA KLIMATYZATORA            |
|          | WYPUST ZASILAJĄCY  |
|          | GNAZDO RTV/SAT   |

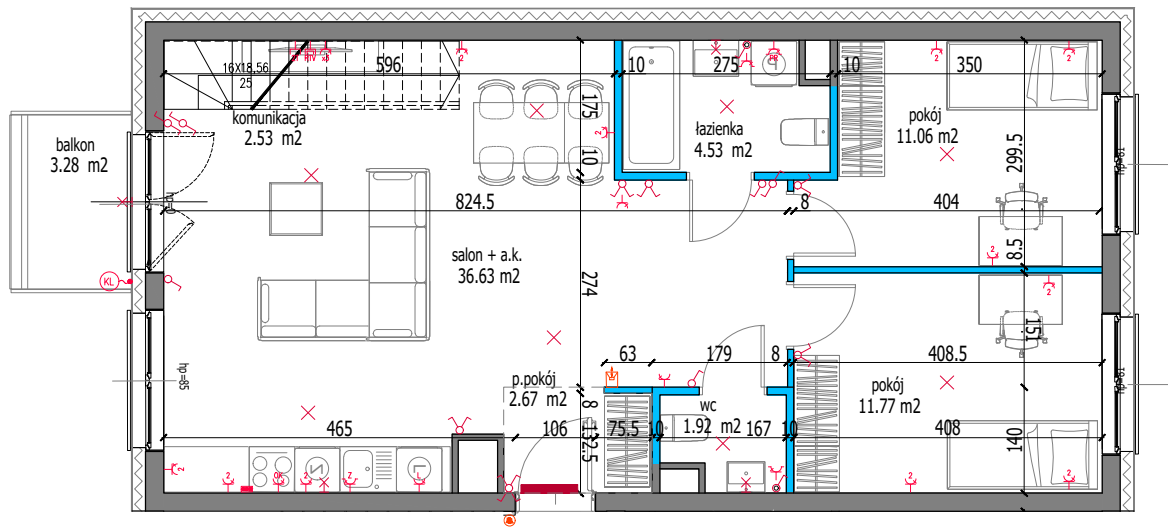
- UWAGI:**
- Jeżeli na rzucie nie podano wysokości osprzętu montować:
    - wypust oświetleniowy w łazience na wys. min 2,3m
    - łączniki oświetlenia, gniazda wtykowe oraz łączniki oświetlenia w łazience na wys. 1,15m
    - gniazda wtykowe, oraz gniazda przeznaczone do zasilania pralki, lodówki, zmywarki na wys. 0,3m
    - gniazdo wtykowe nad blatem roboczym w kuchni na wys. 1,05m
    - gniazdo wtykowe przeznaczone do zasilania okapu na wys. 2,2m
    - gniazdo internetowe, telefoniczne, antenowe RTV na wys. 0,3m na wspólnie ramce
    - wypust ścienny oświetlenia na wys. 2,0m
  - Podane na rzucie wymiary wewnętrzne mają charakter orientacyjny
  - Podane oznaczenie okna: wymiar okna (wymiar otworu okiennego w świetle muru)
  - Podane oznaczenie drzwi: wymiar w świetle przejścia (wymiar w świetle muru)

RACŁAWICKA PLATINUM



DEVELOPER TEMAR

I poziom: 71,11 m<sup>2</sup>



II poziom: 30,74 m<sup>2</sup>

