

ul. Rusznikarska 1/11

Wrocław

3 PIĘTRO/ANTRESOLA

IŁOŚĆ POKOI - 4

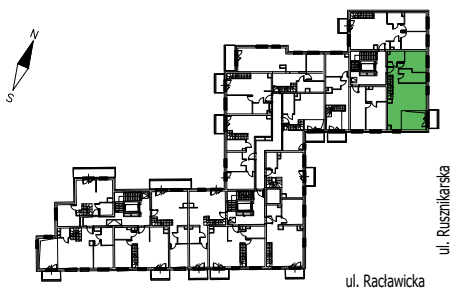
Salon z aneksem kuchennym:	44,69 m ²
Pokój:	12,20 m ²
Pokój:	8,81 m ²
Antresola:	41,12 m ²
Przedpokój:	5,66 m ²
łazienka:	4,43 m ²
Komunikacja:	2,51 m ²

Powierzchnia użytkowa: 119,42 m²

Balkon: 4,38 m²

Taras: 23,77 m²

Pow. pod ścianami działowymi: 1,49 m²



LEGENDA:

	ŚCIANA DZIAŁOWA ROZBIERALNA		GNIAZDO WTYKOWE, IP20 PODWÓJNE DO MONTAŻU W POJEDYNCZEJ PUSZCZE INSTALAC.
	hp=81 WYSOKOŚĆ PARAPETU OKIENNEGO		3 GNIAZDA POJEDYNCZE, IP20 NA WSPÓLNEJ RAMCE
	GRZEJNIK DRABINKOWY		GNIAZDO WTYKOWE, IP20 PROJ. DLA ZASILANIA OKAPU
	GRZEJNIK PŁYTOWY		GNIAZDO WTYKOWE, IP20 PROJ. DLA ZASILANIA ZMYWARKI
	TM- TABLICA MIESZKANIOWA		GNIAZDO DO WTYKOWE, IP20 PROJ. DLA ZASILANIA ŁODÓWKI
	TSM- TELEKOM. SKRZYNIKA MIESZK.		GNIAZDO DO WTYKOWE, IP20 PROJ. DLA ZASILANIA PIEKARNIKA
	PRZYCIŚK DZWONKOWY		WYPUST TRÓJFAZOWY ZAKOŃCZONY PUSZKĄ P/T DLA ZASILANIA PŁYTY I PIEKARNIKA ELEKTR.
	PANEL DOMOFONOWY/WIDEOFON.		WYPUST JEDNOFAZOWY PRZEZNACZONY NA REZERWĘ DO ZASILANIA KLIMATYZATORA
	WYPUST OŚWIETLENIOWY SUFITOWY		WYPUST ZASILAJĄCY
	WYPUST OŚWIETLENIOWY ŚCIENNY		GNIAZDO RTV/SAT
	OSPRZĘT ELEKTRYCZNY O PODWYŻSZONYM STOPNIU IP		
	GNIAZDO PODWÓJNE RJ45		

UWAGI:

- Jeżeli na rzucie nie podano wysokości osprzętu montażu:
 - wypust oświetleniowy w łazience na wys. min 2,3m
 - łączniki oświetlenia, gniazda wtykowe oraz łączniki oświetlenia w łazience na wys. 1,15m
 - gniazda wtykowe, oraz gniazda przeznaczone do zasilania pralki, lodówki, zmywarki na wys. 0,3m
 - gniazdo wtykowe nad blatem roboczym w kuchni na wys. 1,05m
 - gniazdo wtykowe przeznaczone do zasilania okapu na wys. 2,2m
 - gniazdo internetowe, telefoniczne, antenowe RTV na wys. 0,3m na wspólnie ramce
 - wypust ścienny oświetlenia na wys. 2,0m
- Podane na rzucie wymiary wewnętrzne mają charakter orientacyjny
- Podane oznaczenie okna: wymiar okna (wymiar otworu okiennego w świetle muru)
- Podane oznaczenie drzwi: wymiar w świetle przejścia (wymiar w świetle muru)

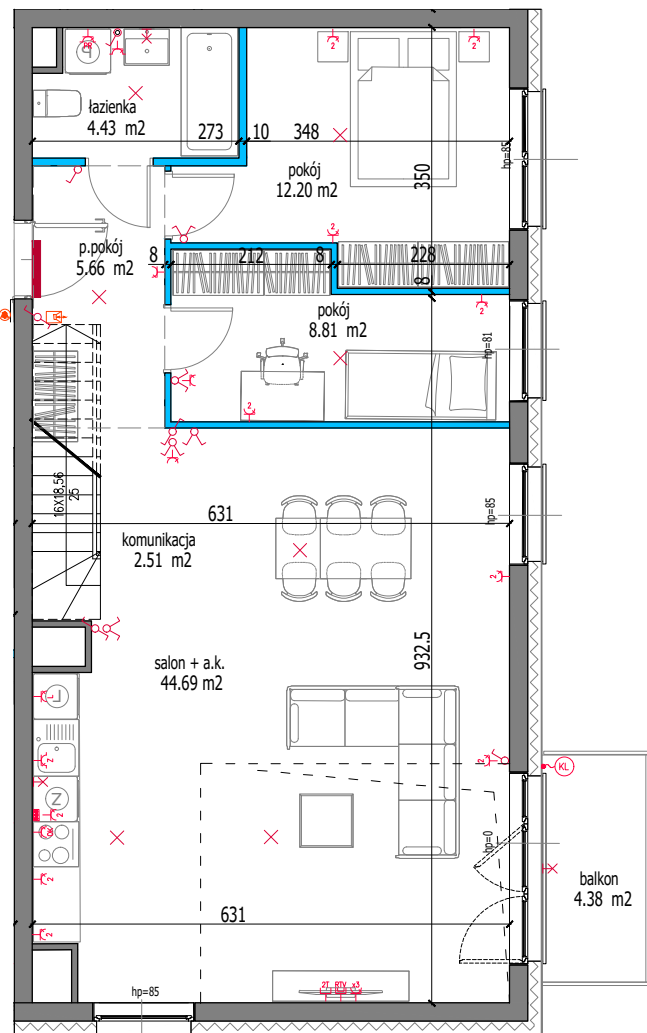
RACŁAWICKA PLATINUM



DEVELOPER
TEMAR

I poziom: 78,30 m²

II poziom: 41,12 m²



SKALA 1:100

