

ul. Raclawicka 109/2

PARTER

Wrocław

ILOŚĆ POKOI - 3

|                            |                      |
|----------------------------|----------------------|
| Salon z aneksem kuchennym: | 26,23 m <sup>2</sup> |
| Pokój:                     | 8,96 m <sup>2</sup>  |
| Pokój:                     | 12,72 m <sup>2</sup> |
| Przedpokój:                | 7,39 m <sup>2</sup>  |
| Łazienka:                  | 5,14 m <sup>2</sup>  |

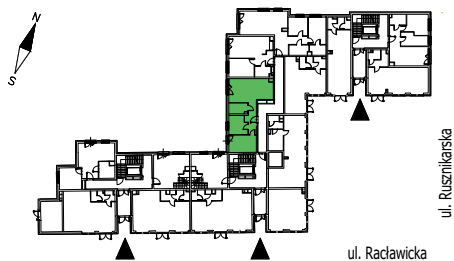
**Powierzchnia użytkowa: 60,44 m<sup>2</sup>**

|                               |                      |
|-------------------------------|----------------------|
| Pow. ogródka z tarasem:       | 46,79 m <sup>2</sup> |
| Taras:                        | 4,86 m <sup>2</sup>  |
| Pow. pod ścianami działowymi: | 1,19 m <sup>2</sup>  |

RACŁAWICKA  
PLATINUM



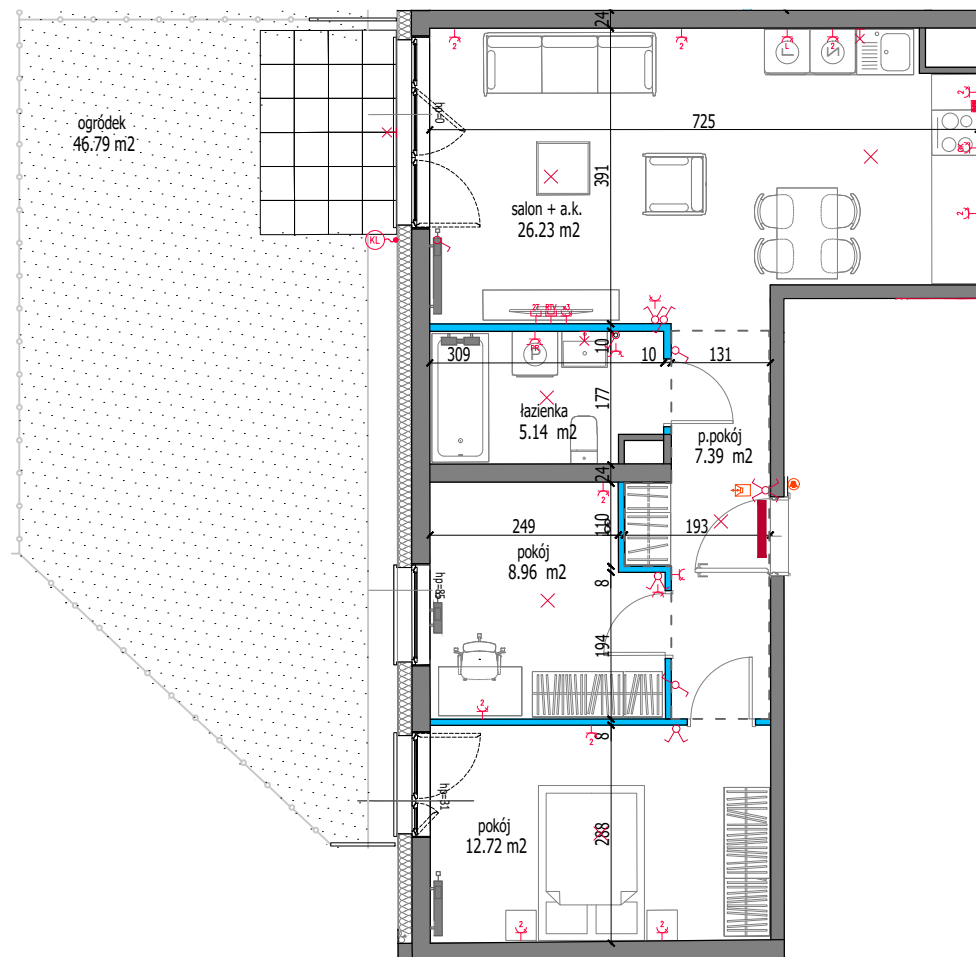
DEVELOPER  
**TEMAR**



|   |  |
|---|--|
| <b>LEGENDA:</b>                               | GNIAZDO WTYKOWE, IP20 PODWÓJNE DO MONTAŻU W POJEDYNCZEJ PUSZCZE INSTALAC.        |
| ŚCIANA DZIAŁOWA ROZBIERALNA                   | 3 GNIAZDA POJEDYNCZEJ PUSZCZE INSTALAC. NA WSPÓLNEJ RANCIE                       |
| hp=81 WYSOKOŚĆ PARAPETU OKIENNEGO             | GNIAZDO WTYKOWE, IP20 PROJ. DLA ZASILANIA OKAPU                                  |
| GRZEJNIK DRABINKOWY                           | GNIAZDO WTYKOWE, IP20 PROJ. DLA ZASILANIA ZMYWARKI                               |
| GRZEJNIK PŁYTOWY                              | GNIAZDO DO WTYKOWE, IP20 PROJ. DLA ZASILANIA ŁODÓWKI                             |
| TM- TABLICA MIESZKANIOWA                      | GNIAZDO DO WTYKOWE, IP20 PROJ. DLA ZASILANIA PIEKARNIKA                          |
| TSM- TELEKOM. SKRZYNIKA MIESZK.               | WYPUST TRÓJFAZOWY ZAKOŃCZONY PUSZKĄ P/T DLA ZASILANIA PŁYTY I PIEKARNIKA ELEKTR. |
| PRZYCISK DZWONKOWY                            | WYPUST JEDNOFAZOWY PRZEZNACZONY NA REZERWĘ DO ZASILANIA KLIMATYZATORA            |
| PANEL DOMOFONOWY/WDEDOMOFON.                  | WYPUST ZASILAJĄCY  |
| WYPUST OŚWIETLENIOWY SUFITOWY                 | GNIAZDO RTV/SAT  |
| WYPUST OŚWIETLENIOWY ŚCIENNY                  |  |
| OSPRZĘT ELEKTRYCZNY O PODWYŻSZONYM STOPNIU IP |  |
| GNIAZDO PODWÓJNE RJ45                         |  |

**UWAGI:**

- Jeżeli na rzucie nie podano wysokości osprzętu montować:
  - wypust oświetleniowy w łazience na wys. min 2,3m
  - łączniki oświetlenia, gniazda wtykowe oraz łączniki oświetlenia w łazience na wys. 1,15m
  - gniazda wtykowe, oraz gniazda przeznaczone do zasilania pralki, lodówki, zmywarki na wys. 0,3m
  - gniazdo wtykowe nad blatem roboczym w kuchni na wys. 1,05m
  - gniazdo wtykowe przeznaczone do zasilania okapu na wys. 2,2m
  - gniazdo internetowe, telefoniczne, antenowe RTV na wys. 0,3m na wspólnej rancie
  - wypust ścienny oświetlenia na wys. 2,0m
- Podane na rzucie wymiary wewnętrzne mają charakter orientacyjny
- Podane oznaczenie okna: wymiar okna (wymiar otworu okiennego w świetle muru)
- Podane oznaczenie drzwi: wymiar w świetle przejścia (wymiar w świetle muru)



SKALA 1:100

