

ul. Raclawicka 109/4

PARTER

Wrocław

ILOŚĆ POKOI - 3

Salon z aneksem kuchennym:	32,73 m ²
Pokój:	9,75 m ²
Pokój:	12,94 m ²
Przedpokój 1:	3,85m ²
Przedpokój 2 :	4,40 m ²
łazienka:	5,11 m ²
Garderoba	4,33 m ²

Powierzchnia użytkowa: 73,12m²

Pow. ogródka z tarasem: 175,45 m²

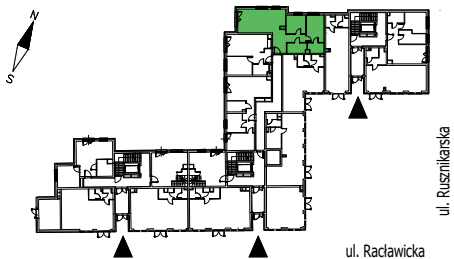
Taras: 4,86 m²

Pow. pod ścianami działowymi: 1,65 m²

RACŁAWICKA
PLATINUM



DEVELOPER
TEMAR

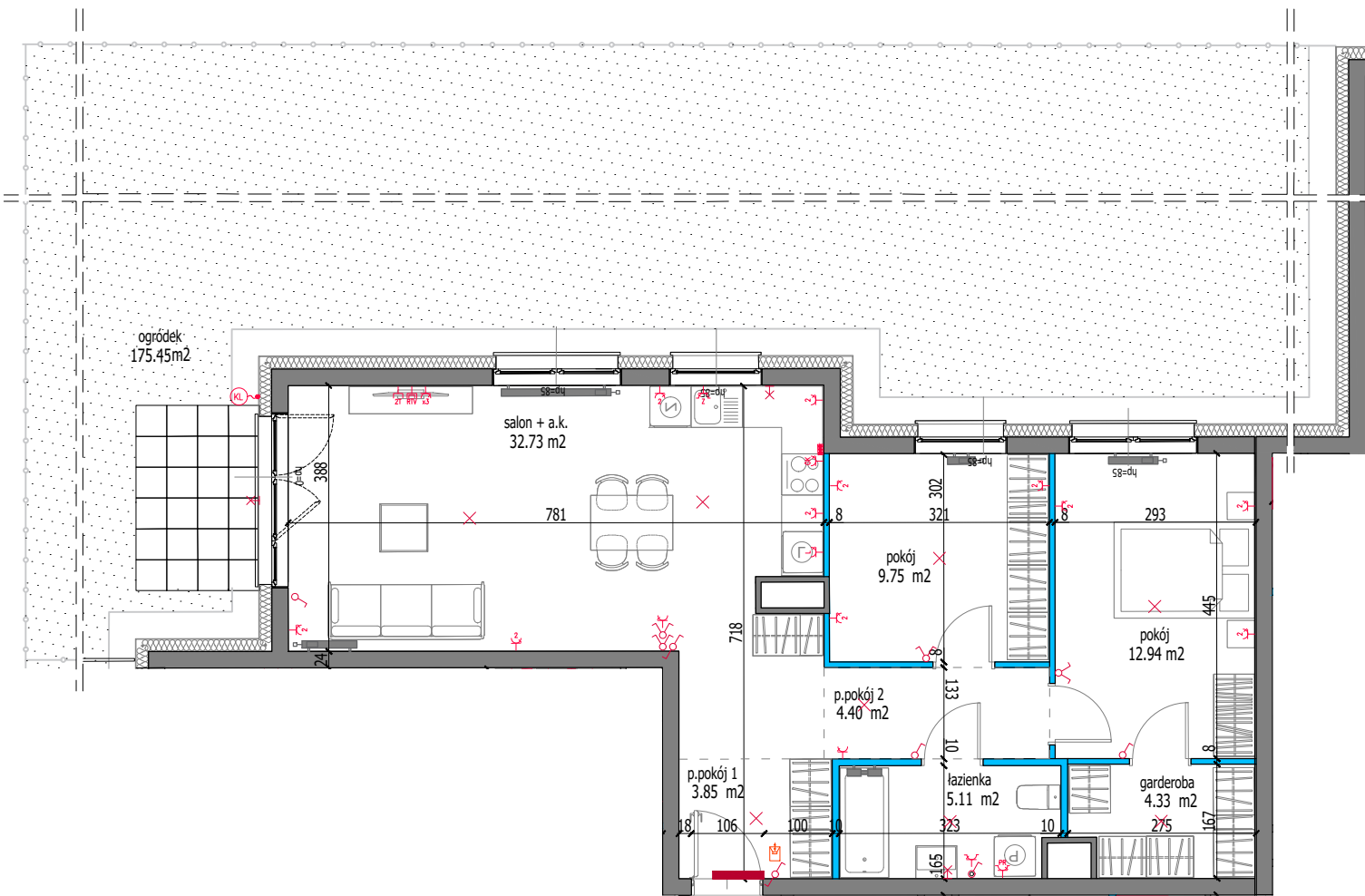


LEGENDA:

	ŚCIANA DZIAŁOWA ROZBIERALNA		GNIAZDO WTYKOWE, IP20 PODWÓJNE DO MONTAŻU W POJEDYNCZEJ PUSZCZE INSTALAC.
	hp=81 WYSOKOŚĆ PARAPETU OKIENNEGO		3 GNIAZDA POJEDYNCZE, IP20 NA WSPÓLNEJ RAMCE
	GRZEJNIK DRABINKOWY		GNIAZDO WTYKOWE, IP20 PROJ. DLA ZASILANIA OKAPU
	GRZEJNIK PŁYTOWY		GNIAZDO WTYKOWE, IP20 PROJ. DLA ZASILANIA ZMYWARKI
	TM- TABLICA MIESZKANIOWA		GNIAZDO DO WTYKOWE, IP20 PROJ. DLA ZASILANIA LODÓWKI
	TSM- TELEKOM. SKRZYNIKA MIESZK.		GNIAZDO DO WTYKOWE, IP20 PROJ. DLA ZASILANIA PIEKARNIKA
	PRZYCIŚC DZWONKOWY		GNIAZDO DO WTYKOWE, IP20 PROJ. DLA ZASILANIA PIEKARNIKA
	PANEL DOMOFONOWY/WDEDOMOFON.		WYPUST TRÓJFAZOWY ZAKOŃCZONY PUSZKĄ P/T DLA ZASILANIA PŁYTY I PIEKARNIKA ELEKTR.
	WYPUST OŚWIETLENIOWY SUFITOWY		WYPUST JEDNOFAZOWY PRZEZNACZONY NA REZERWĘ, DO ZASILANIA KLIMATYZATORA
	WYPUST OŚWIETLENIOWY ŚCIENNY		WYPUST ZASILAJĄCY
	OSPRZĘT ELEKTRYCZNY O PODWYŻSZONYM STOPNIU IP		GNIAZDO RTV/SAT
	GNIAZDO PODWÓJNE RJ45		

UWAGI:

- Jeżeli na rzucie nie podano wysokości osprzętu montażowego:
 - wypust oświetleniowy w łazience na wys. min 2,3m
 - łączniki oświetlenia, gniazda wtykowe oraz łączniki oświetlenia w łazience na wys. 1,15m
 - łączniki oświetlenia, gniazda wtykowe oraz łączniki oświetlenia w łazience na wys. 1,15m
 - gniazda wtykowe, oraz gniazda przeznaczone do zasilania pralki, lodówki, zmywarki na wys. 0,3m
 - gniazdo wtykowe nad blatem roboczym w kuchni na wys. 1,05m
 - gniazdo wtykowe przeznaczone do zasilania okapu na wys. 2,2m
 - gniazda internetowe, telefoniczne, antenowe RTV na wys. 0,3m na wspólnej ramce
 - wypust ścienny oświetlenia na wys. 2,0m
- Podane na rzucie wymiary wewnętrzne mają charakter orientacyjny
- Podane oznaczenie okna: wymiar okna (wymiar otworu okiennego w świetle muru)
- Podane oznaczenie drzwi: wymiar w świetle przejścia (wymiar w świetle muru)



SKALA 1:100

