

ul. Raławicka 109/6

1 PIĘTRO

Wrocław

ILOŚĆ POKOI - 2

Salon z aneksem kuchennym:	23,18 m ²
Pokój:	12,49 m ²
Przedpokój:	5,43 m ²
Łazienka:	4,37 m ²

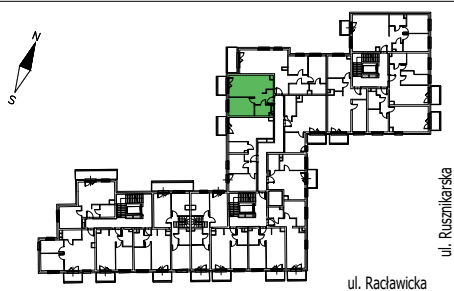
Powierzchnia użytkowa: 45,47 m²

Balkon:	4,38 m ²
Pow. pod ścianami działowymi:	1,07 m ²

RACŁAWICKA
PLATINUM



DEVELOPER
TEMAR

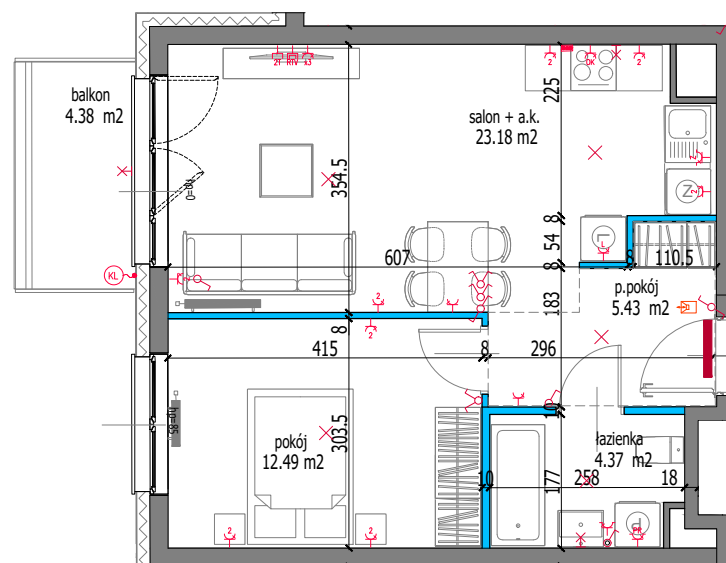


LEGENDA:

ŚCIANA DZIAŁOWA ROZBIERALNA	GNIAZDO WTYKOWE, IP20 PODWÓJNE DO MONTAŻU W POJEDYNCZEJ PUSZCZE INSTALAC.
hp=81 WYSOKOŚĆ PARAPETU OKIENNEGO	3 GNIAZDA POJEDYNCZE, IP20 NA WSPÓLNEJ RAMCE
GRZEJNIK DRABINKOWY	GNIAZDO WTYKOWE, IP20 PROJ. DLA ZASILANIA OKAPU
GRZEJNIK PŁYTOWY	GNIAZDO WTYKOWE, IP20 PROJ. DLA ZASILANIA ZMYWARKI
TM- TABLICA MIESZKANIOWA TSM- TELEKOM. SKRZYNIKA MIESZK.	GNIAZDO DO WTYKOWE, IP20 PROJ. DLA ZASILANIA ŁODÓWKI
PRZYCIŚC DZWONKOWY	GNIAZDO DO WTYKOWE, IP20 PROJ. DLA ZASILANIA PIEKARNIKA
PANEL DOMOFONOWY/WIDEDOMOFON.	WYPUST TRÓZFAZOWY ZAKOŃCZONY PUSZKĄ P/T DLA ZASILANIA PŁYTY I PIEKARNIKA ELEKTR.
WYPUST OŚWIETLIENIOWY SUFITOWY	WYPUST JEDNOFAZOWY PRZEZNACZONY NA REZERWĘ DO ZASILANIA KLIMATYZATORA
WYPUST OŚWIETLIENIOWY ŚCIENNY	WYPUST ZASILAJĄCY
OSPRZĘT ELEKTRYCZNY O PODWYŻSZONYM STOPNIU IP	GNIAZDO RTV/SAT
GNIAZDO PODWÓJNE RJ45	

UWAGI:

- Jeżeli na rzucie nie podano wysokości osprzęt montować:
 - wypust oświetleniowy w łazience na wys. min 2,3m
 - łączniki oświetlenia, gniazda wtykowe oraz łączniki oświetlenia w łazience na wys. 1,15m
 - gniazda wtykowe, oraz gniazda przeznaczone do zasilania pralki, lodówki, zmywarki na wys. 0,3m
 - gniazdo wtykowe nad blatem roboczym w kuchni na wys. 1,05m
 - gniazdo wtykowe przeznaczone do zasilania okapu na wys. 2,2m
 - gniazdo internetowe, telefoniczne, antenowe RTV na wys. 0,3m na wspólniej ramce
 - wypust ścienny oświetlenia na wys. 2,0m
- Podane na rzucie wymiary wewnętrzne mają charakter orientacyjny
- Podane oznaczenie okna: wymiar okna (wymiar otworu okiennego w świetle muru)
- Podane oznaczenie drzwi: wymiar w świetle przejścia (wymiar w świetle muru)



SKALA 1:100

