

ul. Raclawicka 109/19

2 PIĘTRO

Wrocław

ILOŚĆ POKOI - 2

Salon z aneksem kuchennym:	18,74 m <sup>2</sup>
Pokój:	11,11 m <sup>2</sup>
Przedpokój:	3,17 m <sup>2</sup>
Łazienka:	4,03 m <sup>2</sup>

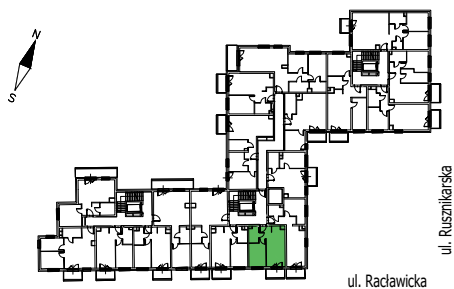
**Powierzchnia użytkowa: 37,05 m<sup>2</sup>**

Balkon:	4,38 m <sup>2</sup>
Pow. pod ścianami działowymi:	0,97 m <sup>2</sup>

RACŁAWICKA  
PLATINUM



DEVELOPER  
**TEMAR**

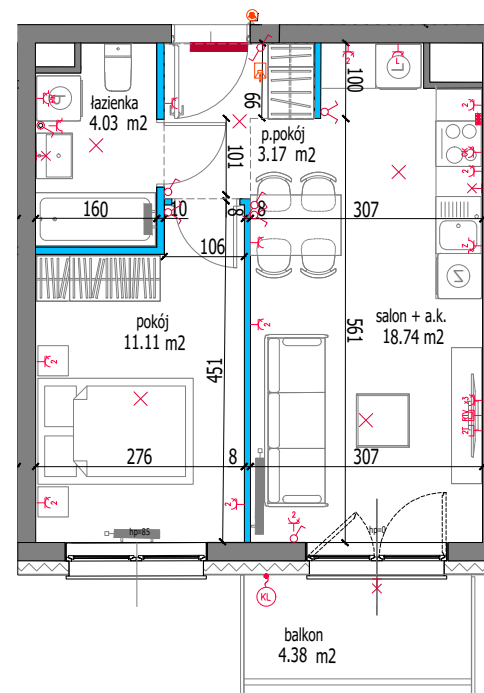


LEGENDA:

	ŚCIANA DZIAŁOWA ROZBIERALNA		GNIAZDO WTYKOWE, IP20 PODWÓJNE DO MONTAŻU W POJEDYNCZEJ PUSZCZE INSTALAC.
	hp=81 WYSOKOŚĆ PARAPETU OKIENNEGO		3 GNIAZDA POJEDYNCZE, IP20 NA WSPÓLNEJ RAMCE
	GRZEJNIK DRABINKOWY		GNIAZDO WTYKOWE, IP20 PROJ. DLA ZASILANIA OKAPU
	GRZEJNIK PŁYTOWY		GNIAZDO WTYKOWE, IP20 PROJ. DLA ZASILANIA ZMYWARKI
	TM- TABLICA MIESZKANIOWA		GNIAZDO DO WTYKOWE, IP20 PROJ. DLA ZASILANIA LODÓWKI
	TSM- TELEKOM. SKRZYNIKA MIESZK.		GNIAZDO DO WTYKOWE, IP20 PROJ. DLA ZASILANIA PIEKARNIKA
	PRZYCISK DZWONKOWY		WYPUST TRÓJFAZOWY ZAKOŃCZONY PUSZKĄ P/T DLA ZASILANIA PŁYTY I PIEKARNIKA ELEKTR.
	PANEL DOMOFONOWY/WIDEOFON.		WYPUST JEDNOFAZOWY PRZEZNACZONY NA REZERWĘ DO ZASILANIA KLIMATYZATORA
	WYPUST OŚWIETLENIOWY SUFITOWY		OSPRZĘT ELEKTRYCZNY O PODWYŻSZONYM STOPNIU IP
	WYPUST OŚWIETLENIOWY ŚCIENNY		GNIAZDO PODWÓJNE RJ45
	OSPRZĘT ELEKTRYCZNY O PODWYŻSZONYM STOPNIU IP		GNIAZDO RTV/SAT
	GNIAZDO PODWÓJNE RJ45		

UWAGI:

- Jeżeli na rzucie nie podano wysokości osprzęt montować:
  - wypust oświetleniowy w łazience na wys. min 2,3m
  - łączniki oświetlenia, gniazda wtykowe oraz łączniki oświetlenia w łazience na wys. 1,15m
  - gniazda wtykowe, oraz gniazda przeznaczone do zasilania pralki, lodówki, zmywarki na wys. 0,3m
  - gniazdo wtykowe nad blatem roboczym w kuchni na wys. 1,05m
  - gniazdo wtykowe przeznaczone do zasilania okapu na wys. 2,2m
  - gniazda internetowe, telefoniczne, antenowe RTV na wys. 0,3m na wspólnej ramce
  - wypust ścienny oświetlenia na wys. 2,0m
- Podane na rzucie wymiary wewnętrzne mają charakter orientacyjny
- Podane oznaczenie okna: wymiar okna (wymiar otworu okiennego w świetle muru)
- Podane oznaczenie drzwi: wymiar w świetle przejścia (wymiar w świetle muru)



SKALA 1:100

