

ul. Raławicka 111/9

2 PIĘTRO

Wrocław

ILOŚĆ POKOI - 2

Salon z aneksem kuchennym:	18,73 m <sup>2</sup>
Pokój:	11,05 m <sup>2</sup>
Przedpokój:	3,19 m <sup>2</sup>
Łazienka:	4,11 m <sup>2</sup>

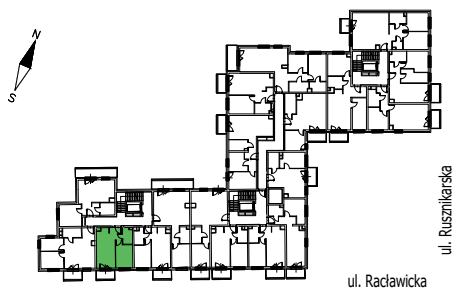
**Powierzchnia użytkowa: 37,08 m<sup>2</sup>**

Balkon:	4,38 m <sup>2</sup>
Pow. pod ścianami działowymi:	0,96 m <sup>2</sup>

RACŁAWICKA  
PLATINUM



DEVELOPER  
**TEMAR**

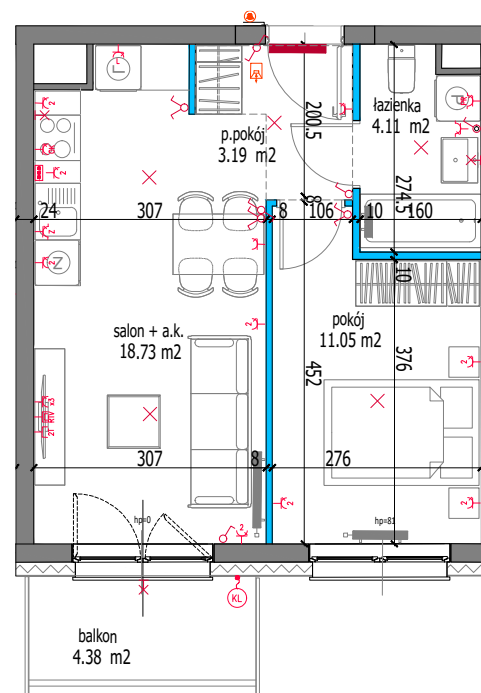


LEGENDA:

ŚCIANA DZIAŁOWA ROZBIERALNA	GNIAZDO WTYKOWE, IP20 PODWÓJNE DO MONTAŻU W POJEDYNCZEJ PUSZCZE INSTALAC.
WYSOKOŚĆ PARAPETU OKIENNEGO	3 GNIAZDA POJEDYNCZE, IP20 NA WSPÓLNEJ RAMCE
GRZEJNIK DRABINKOWY	GNIAZDO WTYKOWE, IP20 PROJ. DLA ZASILANIA OKAPU
GRZEJNIK PŁYTOWY	GNIAZDO WTYKOWE, IP20 PROJ. DLA ZASILANIA ZMYWARKI
TM - TABLICA MIESZKANIOWA	GNIAZDO DO WTYKOWE, IP20 PROJ. DLA ZASILANIA ŁODÓWKI
TSM - TELEKOM. SKRZYNIKA MIESZK.	GNIAZDO DO WTYKOWE, IP20 PROJ. DLA ZASILANIA PIEKARNIKA
PRZYCIŚNIK DZWONKOWY	WYPUST TRÓJFAZOWY ZAKOŃCZONY PUSZKĄ P/T DLA ZASILANIA PŁYTY I PIEKARNIKA ELEKTR.
PANEL DOMOFONOWY/WIDEOFON.	WYPUST JEDNOFAZOWY PRZEZNACZONY NA REZERWĘ DO ZASILANIA KLIMATYZATORA
WYPUST OŚWIETLENIOWY SUFITOWY	WYPUST ZASILAJĄCY
WYPUST OŚWIETLENIOWY ŚCIENNY	GNIAZDO RTV/SAT
OSPRZĘT ELEKTRYCZNY O PODWYŻSZONYM STOPNIU IP	
GNIAZDO PODWÓJNE RJ45	

UWAGI:

- Jeżeli na rzucie nie podano wysokości osprzęt montować:
  - wypust oświetleniowy w łazience na wys. min 2,3m
  - łączniki oświetlenia, gniazda wtykowe oraz łączniki oświetlenia w łazience na wys. 1,15m
  - gniazda wtykowe, oraz gniazda przeznaczone do zasilania pralki, lodówki, zmywarki na wys. 0,3m
  - gniazdo wtykowe nad blatem roboczym w kuchni na wys. 1,05m
  - gniazdo wtykowe przeznaczone do zasilania okapu na wys. 2,2m
  - gniazdo wtykowe przeznaczone do zasilania okapu na wys. 0,3m na wspólnej ramce
  - wypust ścienny oświetlenia na wys. 2,0m
- Podane na rzucie wymiary wewnętrzne mają charakter orientacyjny
- Podane oznaczenie okna: wymiar okna (wymiar otworu okiennego w świetle muru)
- Podane oznaczenie drzwi: wymiar w świetle przejścia (wymiar w świetle muru)



SKALA 1:100

