

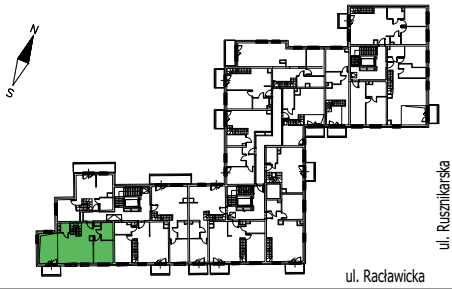
ul. Raławicka 111/14
3 PIĘTRO/ANTRESOLA

Wrocław
ILOŚĆ POKOI - 3

Salon z aneksem kuchennym:	42,10 m ²
Pokój:	12,53 m ²
Antresola:	32,99 m ²
Przedpokój:	6,39 m ²
Wc:	2,32 m ²
łazienka:	5,35 m ²
Komunikacja:	2,75 m ²

Powierzchnia użytkowa: 104,43 m²

Balkon:	4,38 m ²
Taras:	15,41 m ²
Pow. pod ścianami działowymi:	1,13 m ²



LEGENDA:	
	ŚCIANA DZIAŁOWA ROZBIERALNA
	hp=81 WYSOKOŚĆ PARAPETU OKIENNEGO
	GRZEJNIK DRABINKOWY
	GRZEJNIK PŁYTOWY
	TM - TABLICA MIESZKANIOWA
	TSM - TELEKOM. SKRZYNIKA MIESZK.
	PRZYCIŚK DZWONKOWY
	PANEL DOMOFONOWY/WIDEOFONCN.
	WYPUST OŚWIETLENIOWY SUFITOWY
	WYPUST OŚWIETLENIOWY ŚCIENNY
	OSPRZĘT ELEKTRYCZNY O PODWYŻSZYM STOPNIU IP
	GNAZDO PODWÓJNE RJ45
	GNAZDO WTYKOWE, IP20 PODWÓJNE DO MONTAŻU W POJEDYNCZEJ PUSZCZE INSTALAC.
	3 GNAZDA POJEDYNCZE, IP20 NA WSPÓLNEJ RAMCE
	GNAZDO WTYKOWE, IP20 PROJ. DLA ZASILANIA OKAPU
	GNAZDO WTYKOWE, IP20 PROJ. DLA ZASILANIA ZMYWARKI
	GNAZDO DO WTYKOWE, IP20 PROJ. DLA ZASILANIA ŁODÓWKI
	GNAZDO DO WTYKOWE, IP20 PROJ. DLA ZASILANIA PIEKARNIKA
	WYPUST TRÓJFAZOWY ZAKOŃCZONY PUSZKĄ P/T DLA ZASILANIA PŁYTY I PIEKARNIKA ELEKTR.
	WYPUST JEDNOFAZOWY PRZEZNACZONY NA REZERWĘ DO ZASILANIA KLIMATYZATORA
	WYPUST ZASILAJĄCY
	GNAZDO RTV/SAT

UWAGI:

- Jeżeli na rzucie nie podano wysokości osprzęt montaż:
 - wypust oświetleniowy w łazience na wys. min 2,3m
 - łączniki oświetlenia, gniazda wtykowe oraz łączniki oświetlenia w łazience na wys. 1,15m
 - gniazda wtykowe, oraz gniazda przeznaczone do zasilania pralki, lodówki, zmywarki na wys. 0,3m
 - gniazdo wtykowe nad blatem roboczym w kuchni na wys. 1,05m
 - gniazdo wtykowe przeznaczone do zasilania okapu na wys. 2,2m
 - gniazdo internetowe, telefoniczne, antenowe RTV na wys. 0,3m na wspólniej ramce
 - wypust ścienny oświetlenia na wys. 2,0m
- Podane na rzucie wymiary wewnętrzne mają charakter orientacyjny
- Podane oznaczenie okna: wymiar okna (wymiar otworu okiennego w świetle muru)
- Podane oznaczenie drzwi: wymiar w świetle przejścia (wymiar w świetle muru)

RACŁAWICKA
PLATINUM



DEVELOPER
TEMAR

