

ul. Rusznikarska 3/7

1 PIĘTRO

Wrocław

ILOŚĆ POKOI - 4

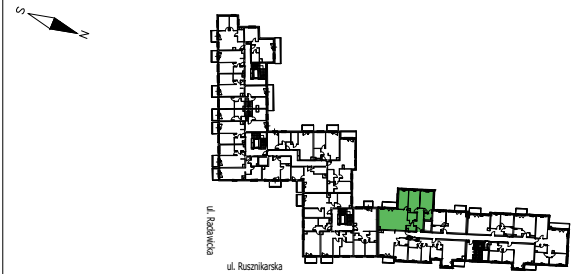
RACŁAWICKA  
PLATINUM



DEVELOPER  
**TEMAR**

Salon z aneksem kuchennym:	40,19 m <sup>2</sup>
Pokój:	17,54 m <sup>2</sup>
Pokój:	16,09 m <sup>2</sup>
Pokój:	12,80 m <sup>2</sup>
Przedpokój:	13,13 m <sup>2</sup>
Łazienka:	4,84 m <sup>2</sup>
Łazienka:	3,65 m <sup>2</sup>
Pralnia:	2,98 m <sup>2</sup>
<b>Powierzchnia użytkowa:</b>	<b>111,22 m<sup>2</sup></b>

Pow. pod ścianami działowymi:	2,99m <sup>2</sup>
Balkon:	5,0 m <sup>2</sup>

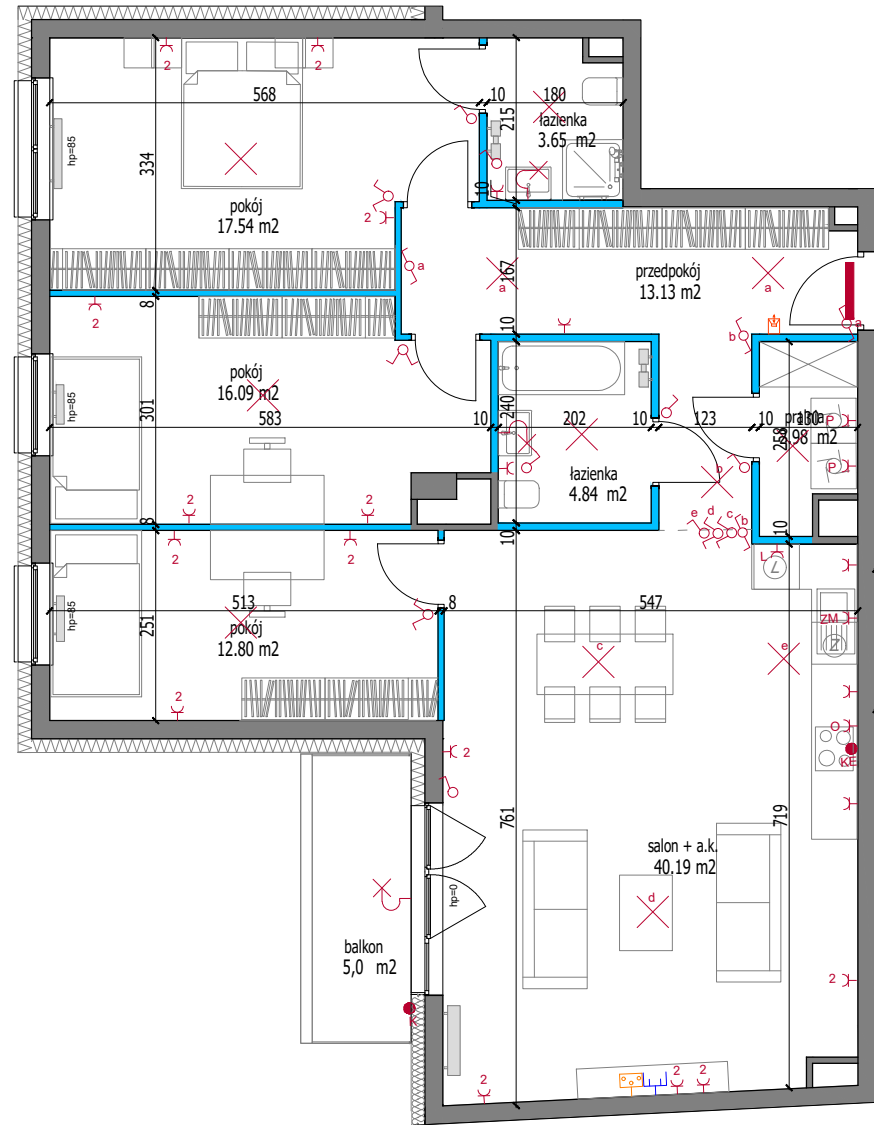


LEGENDA:

ŚCIANA DZIAŁOWA ROZBIERALNA	GNIAZDO POJEDYŃCZE
hp=81 WYSOKOŚĆ PARAPETU OKIENNEGO	GNIAZDO PODWÓJNE
GRZEJNIK DRABINKOWY	GNIAZDO DLA OKAPU NA WYSOKOŚCI 2.2M
GRZEJNIK PŁYTOWY	GNIAZDO DLA ZMYWARKI NA WYSOKOŚCI 0.3M
TM- TABLICA MIESZKANIOWA TSM- TELEKOM. SKRZYŃKA MIESZK.	GNIAZDO DO ŁODÓWKI NA WYSOKOŚCI 0.3M
PRZYCIŚC DZWONKOWY	GNIAZDO DO PRAŁKI NA WYSOKOŚCI 1.4M
PANEL DOMOFONOWY/WIDEDOMOFON.	PUSZKA PODTYNKOWA DLA KUCHENKI ELEKTRYCZNEJ NA WYSOKOŚCI 0.3M
WYPUST OŚWIETLENIOWY SUFITOWY	WYPUST JEDNOFAZOWY ZASILANIA KLIMATYZATORA
WYPUST OŚWIETLENIOWY ŚCIENNY	GNIAZDO RTV/SAT
	GNIAZDO PODWÓJNE RJ45

UWAGI:

- Jeżeli na rzucie nie podano wysokości osprzęt montować:
  - wypust oświetleniowy w łazience na wys. min 2,3m
  - łączniki oświetlenia, gniazda wtykowe oraz łączniki oświetlenia w łazience na wys. 1,15m
  - gniazda wtykowe, oraz gniazda przeznaczone do zasilania pralki, lodówki, zmywarki na wys. 0,3m
  - gniazdo wtykowe nad blatem roboczym w kuchni na wys. 1,05m
  - gniazdo wtykowe przeznaczone do zasilania okapu na wys. 2,2m
  - gniazda internetowe, telefoniczne, antenowe RTV na wys. 0,3m na wspólnej ramce
  - wypust ścienny oświetlenia na wys. 2,0m
- Podane na rzucie wymiary wewnętrzne mają charakter orientacyjny
- Podane oznaczenie okna: wymiar okna (wymiar otworu okiennego w świetle muru)
- Podane oznaczenie drzwi: wymiar w świetle przejścia (wymiar w świetle muru)



0 1 m 5 m

