

ul. Rusznikarska 3/11

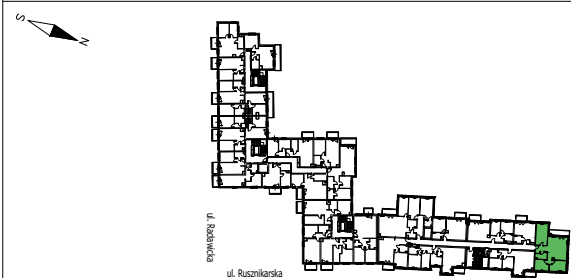
1 PIĘTRO

Wrocław

ILOŚĆ POKOI - 4

Salon z aneksem kuchennym:	31,23 m <sup>2</sup>
Pokój:	17,26 m <sup>2</sup>
Pokój:	12,01 m <sup>2</sup>
Pokój:	10,31m <sup>2</sup>
Przedpokój:	5,27 m <sup>2</sup>
Korytarz:	1,54 m <sup>2</sup>
Łazienka:	5,38 m <sup>2</sup>
<b>Powierzchnia użytkowa:</b>	<b>83,0 m<sup>2</sup></b>

Pow.pod ścianami działowymi:	1,98 m <sup>2</sup>
Balkon:	6,7 m <sup>2</sup>



LEGENDA:

ŚCIANA DZIAŁOWA ROZBIERALNA	GNIAZDO POJEDYŃCZE
hp=81 WYSOKOŚĆ PARAPETU OKIENNEGO	GNIAZDO PODWÓJNE
GRZEJNIK DRABINKOWY	GNIAZDO DLA OKAPU NA WYSOKOŚCI 2.2M
GRZEJNIK PŁYTOWY	GNIAZDO DLA ZMYWARKI NA WYSOKOŚCI 0.3M
TM- TABLICA MIESZKANIOWA TSM- TELEKOM. SKRZYŃKA MIESZK.	GNIAZDO DO LODÓWKI NA WYSOKOŚCI 0.3M
PRZYCIŚC DZWONKOWY	GNIAZDO DO PRALKI NA WYSOKOŚCI 1.4M
PANEL DOMOFONOWY/WIDEDOMOFON.	PUSZKA PODTYNKOWA DLA KUCHENKI ELEKTRYCZNEJ NA WYSOKOŚCI 0.3M
WYPUST OŚWIETLENIOWY SUFITOWY	WYPUST JEDNOFAZOWY ZASILANIA KLIMATYZATORA
WYPUST OŚWIETLENIOWY ŚCIENNY	GNIAZDO RTV/SAT
	GNIAZDO PODWÓJNE RJ45

UWAGI:

- Jeżeli na rzucie nie podano wysokości osprzęt montować:
  - wypust oświetleniowy w łazience na wys. min 2,3m
  - łączniki oświetlenia, gniazda wtykowe oraz łączniki oświetlenia w łazience na wys. 1,15m
  - gniazda wtykowe, oraz gniazda przeznaczone do zasilania pralki, lodówki, zmywarki na wys. 0,3m
  - gniazdo wtykowe nad blatem roboczym w kuchni na wys. 1,05m
  - gniazdo wtykowe przeznaczone do zasilania okapu na wys. 2,2m
  - gniazda internetowe, telefoniczne, antenowe RTV na wys. 0,3m na wspólnej ramce
  - wypust ścienny oświetlenia na wys. 2,0m
- Podane na rzucie wymiary wewnętrzne mają charakter orientacyjny
- Podane oznaczenie okna: wymiar okna (wymiar otworu okiennego w świetle muru)
- Podane oznaczenie drzwi: wymiar w świetle przejścia (wymiar w świetle muru)

RACŁAWICKA  
PLATINUM



DEVELOPER  
TEMAR

