

ul. Rusznikarska 3/12

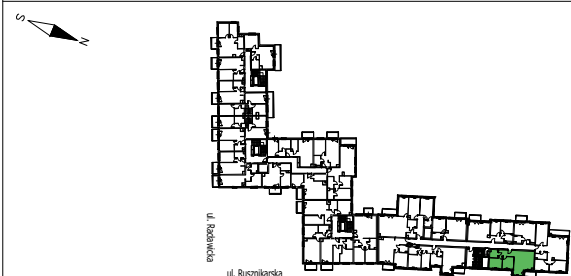
1 PIĘTRO

Wrocław

ILOŚĆ POKOI - 3

| | |
|-------------------------------|----------------------------|
| Salon z aneksem kuchennym: | 29,65 m ² |
| Pokój: | 9,62 m ² |
| Pokój: | 9,6 m ² |
| Przedpokój: | 6,72 m ² |
| Łazienka: | 4,55 m ² |
| Powierzchnia użytkowa: | 60,14 m² |

| | |
|------------------------------|---------------------|
| Pow.pod ścianami działowymi: | 1,3 m ² |
| Balkon: | 3,89 m ² |



LEGENDA:

| | |
|-----------------------------------|---|
| ŚCIANA DZIAŁOWA ROZBIERALNA | GNIAZDO POJEDYŃCZE |
| hp=81 WYSOKOŚĆ PARAPETU OKIENNEGO | GNIAZDO PODWÓJNE |
| GRZEJNIK DRABINKOWY | GNIAZDO DLA OKAPU NA WYSOKOŚCI 2.2M |
| GRZEJNIK PŁYTOWY | GNIAZDO DLA ZMYWARKI NA WYSOKOŚCI 0.3M |
| TM- TABLICA MIESZKANIOWA | GNIAZDO DO ŁODÓWKI NA WYSOKOŚCI 0.3M |
| TSM- TELEKOM. SKRZYNIKA MIESZK. | GNIAZDO DO PRÁLKI NA WYSOKOŚCI 1.4M |
| PRZYCISK DZWONKOWY | PUSZKA PODTYNKOWA DLA KUCHENKI ELEKTRYCZNEJ NA WYSOKOŚCI 0.3M |
| PANEL DOMOFONOWY/WIDEDOMOFON. | WYPUST JEDNOFAZOWY ZASILANIA KLIMATYZATORA |
| WYPUST OŚWIETLENIOWY SUFITOWY | GNIAZDO RTV/SAT |
| WYPUST OŚWIETLENIOWY ŚCIENNY | GNIAZDO PODWÓJNE RJ45 |

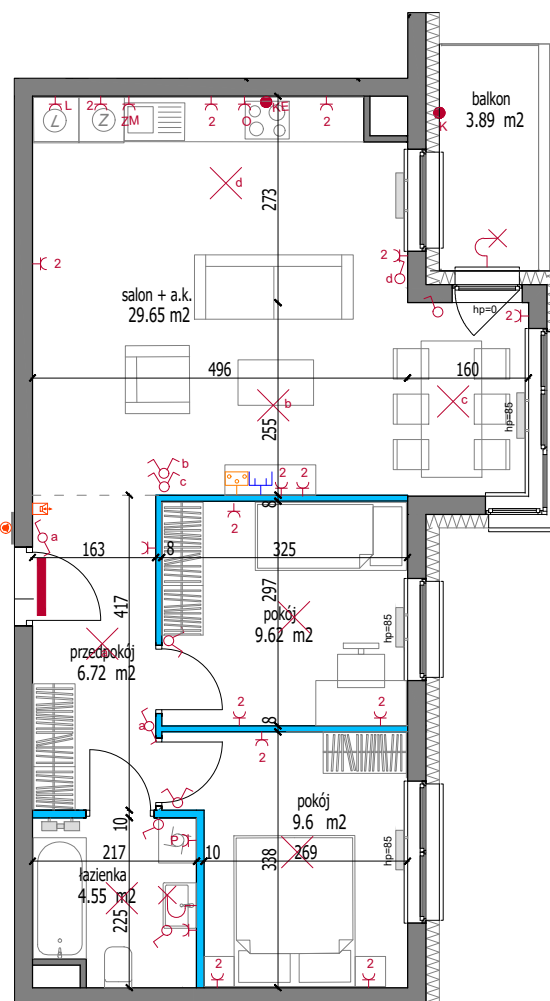
UWAGI:

- Jeżeli na rzucie nie podano wysokości osprzęt montować:
 - wypust oświetleniowy w łazience na wys. min 2,3m
 - łączniki oświetlenia, gniazda wtykowe oraz łączniki oświetlenia w łazience na wys. 1,15m
 - gniazda wtykowe, oraz gniazda przeznaczone do zasilania pralki, lodówki, zmywarki na wys. 0,3m
 - gniazdo wtykowe nad blatem roboczym w kuchni na wys. 1,05m
 - gniazdo wtykowe przeznaczone do zasilania okapu na wys. 2,2m
 - gniazda internetowe, telefoniczne, antenowe RTV na wys. 0,3m na wspólnej ramce
 - wypust ścienny oświetlenia na wys. 2,0m
- Podane na rzucie wymiary wewnętrzne mają charakter orientacyjny
- Podane oznaczenie okna: wymiar okna (wymiar otworu okiennego w świetle muru)
- Podane oznaczenie drzwi: wymiar w świetle przejścia (wymiar w świetle muru)

RACŁAWICKA
PLATINUM



DEVELOPER
TEMAR



0 1 m 5 m

