

ul. Rusznikarska 3/15

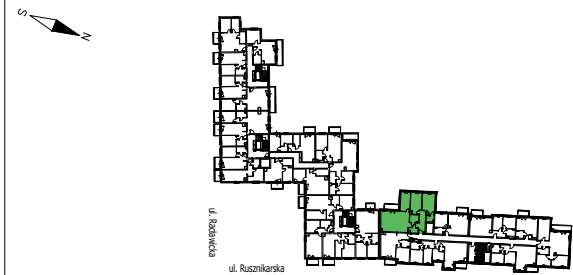
2 PIĘTRO

Wrocław

ILOŚĆ POKOI - 4

Salon z aneksem kuchennym:	40,19 m ²
Pokój:	17,54 m ²
Pokój:	16,09 m ²
Pokój:	12,80 m ²
Przedpokój:	13,12 m ²
łazienka:	4,84 m ²
łazienka:	3,65 m ²
Pralnia:	2,98 m ²
Powierzchnia użytkowa:	111,22 m²

Pow.pod ścianami działowymi:	2,99 m ²
Balkon:	5,0 m ²



LEGENDA:

ŚCIANA DZIAŁOWA ROZBIERALNA	GNIAZDO POJEDYŃCZE
hp=81 WYSOKOŚĆ PARAPETU OKIENNEGO	GNIAZDO PODWÓJNE
GRZEJNIK DRABINKOWY	GNIAZDO DLA OKAPU NA WYSOKOŚCI 2.2M
GRZEJNIK PŁYTOWY	GNIAZDO DLA ZMYWARKI NA WYSOKOŚCI 0.3M
TM- TABLICA MIESZKANIOWA TSM- TELEKOM. SKRZYŃKA MIESZK.	GNIAZDO DO LODÓWKI NA WYSOKOŚCI 0.3M
PRZYCIŚC DZWONKOWY	GNIAZDO DO PRAŁKI NA WYSOKOŚCI 1.4M
PANEL DOMOFONOWY/WIDEDOMOFON.	PUSZKA PODTYNKOWA DLA KUCHENKI ELEKTRYCZNEJ NA WYSOKOŚCI 0.3M
WYPUST OŚWIETLENIOWY SUFITOWY	WYPUST JEDNOFAZOWY ZASILANIA KLIMATYZATORA
WYPUST OŚWIETLENIOWY ŚCIENNY	GNIAZDO RTV/SAT
	GNIAZDO PODWÓJNE RJ45

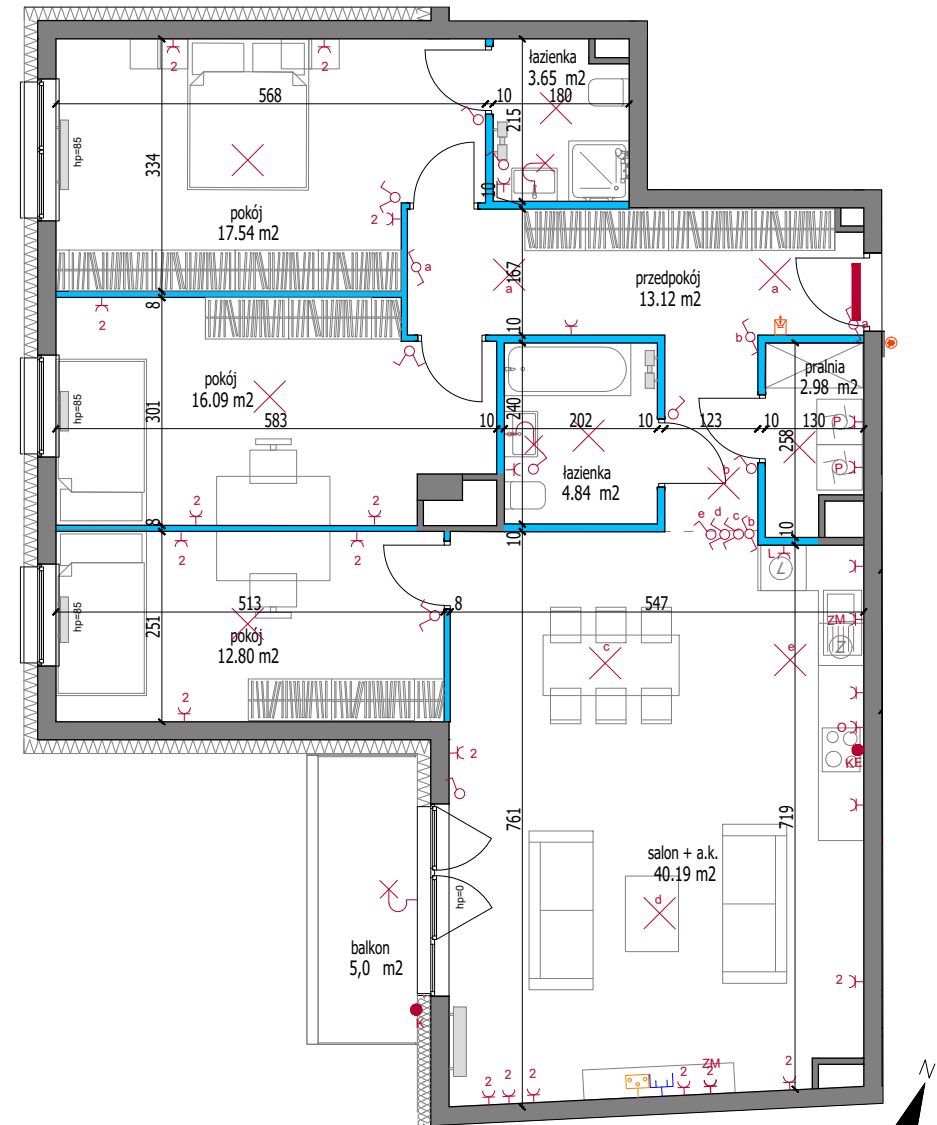
UWAGI:

- Jeżeli na rzucie nie podano wysokości osprzęt montować:
 - wypust oświetleniowy w łazience na wys. min 2,3m
 - łączniki oświetlenia, gniazda wtykowe oraz łączniki oświetlenia w łazience na wys. 1,15m
 - gniazda wtykowe, oraz gniazda przeznaczone do zasilania pralki, lodówki, zmywarki na wys. 0,3m
 - gniazdo wtykowe nad blatem roboczym w kuchni na wys. 1,05m
 - gniazdo wtykowe przeznaczone do zasilania okapu na wys. 2,2m
 - gniazda internetowe, telefoniczne, antenowe RTV na wys. 0,3m na wspólnej ramce
 - wypust ścienny oświetlenia na wys. 2,0m
- Podane na rzucie wymiary wewnętrzne mają charakter orientacyjny
- Podane oznaczenie okna: wymiar okna (wymiar otworu okiennego w świetle muru)
- Podane oznaczenie drzwi: wymiar w świetle przejścia (wymiar w świetle muru)

RACŁAWICKA
PLATINUM



DEVELOPER
TEMAR



ul. Ślężna 27B, 53-301 Wrocław

www.temar.com.pl

tel. 71 78 33 000