

ul. Rusznikarska 3/19

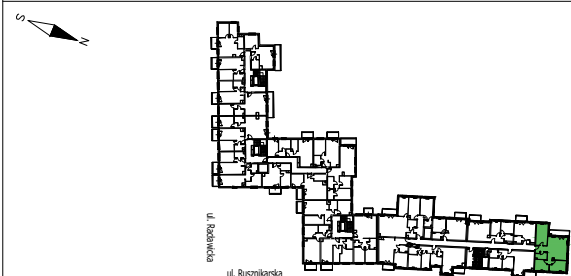
2 PIĘTRO

Wrocław

ILOŚĆ POKOI - 4

Salon z aneksem kuchennym:	31,23 m ²
Pokój:	17,26 m ²
Pokój:	12,01 m ²
Pokój:	10,31 m ²
Przedpokój:	5,27 m ²
Korytarz:	1,54 m ²
Łazienka:	5,38 m ²
Powierzchnia użytkowa:	83,0 m²

Pow. pod ścianami działowymi:	1,98 m ²
Balkon:	6,7 m ²



LEGENDA:

ŚCIANA DZIAŁOWA ROZBIERALNA	GNIAZDO POJEDYŃCZE
hp=81 WYSOKOŚĆ PARAPETU OKIENNEGO	GNIAZDO PODWÓJNE
GRZEJNIK DRABINKOWY	GNIAZDO DLA OKAPU NA WYSOKOŚCI 2.2M
GRZEJNIK PŁYTOWY	GNIAZDO DLA ZMYWARKI NA WYSOKOŚCI 0.3M
TM- TABLICA MIESZKANIOWA TSM- TELEKOM. SKRZYŃKA MIESZK.	GNIAZDO DO LODÓWKI NA WYSOKOŚCI 0.3M
PRZYCIŚNIK DZWONKOWY	GNIAZDO DO PRAŁKI NA WYSOKOŚCI 1.4M
PANEL DOMOFONOWY/WIDEDOMOFON.	PUSZKA PODTYNKOWA DLA KUCHENKI ELEKTRYCZNEJ NA WYSOKOŚCI 0.3M
WYPUST OŚWIETLENIOWY SUFITOWY	WYPUST JEDNOFAZOWY ZASILANIA KLIMATYZATORA
WYPUST OŚWIETLENIOWY ŚCIENNY	GNIAZDO RTV/SAT
	GNIAZDO PODWÓJNE RJ45

UWAGI:

- Jeżeli na rzucie nie podano wysokości osprzęt montować:
 - wypust oświetleniowy w łazience na wys. min 2,3m
 - łączniki oświetlenia, gniazda wtykowe oraz łączniki oświetlenia w łazience na wys. 1,15m
 - gniazda wtykowe, oraz gniazda przeznaczone do zasilania pralki, lodówki, zmywarki na wys. 0,3m
 - gniazdo wtykowe nad blatem roboczym w kuchni na wys. 1,05m
 - gniazdo wtykowe przeznaczone do zasilania okapu na wys. 2,2m
 - gniazda internetowe, telefoniczne, antenowe RTV na wys. 0,3m na wspólnej ramce
 - wypust ścienny oświetlenia na wys. 2,0m
- Podane na rzucie wymiary wewnętrzne mają charakter orientacyjny
- Podane oznaczenie okna: wymiar okna (wymiar otworu okiennego w świetle muru)
- Podane oznaczenie drzwi: wymiar w świetle przejścia (wymiar w świetle muru)

RACŁAWICKA
PLATINUM



DEVELOPER
TEMAR

