

ul. Rusznikarska 3/20

2 PIĘTRO

Wrocław

ILOŚĆ POKOJÓW - 3

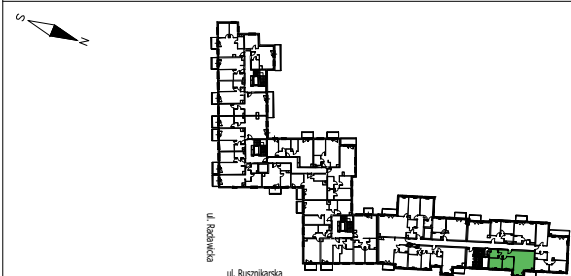
Salon z aneksem kuchennym:	29,65 m ²
Pokój:	9,62 m ²
Pokój:	9,6 m ²
Przedpokój:	6,72 m ²
Łazienka:	4,55 m ²
Powierzchnia użytkowa:	60,14 m²

Pow. pod ścianami działowymi:	1,3 m ²
Balkon:	3,89 m ²

RACŁAWICKA
PLATINUM



DEVELOPER
TEMAR

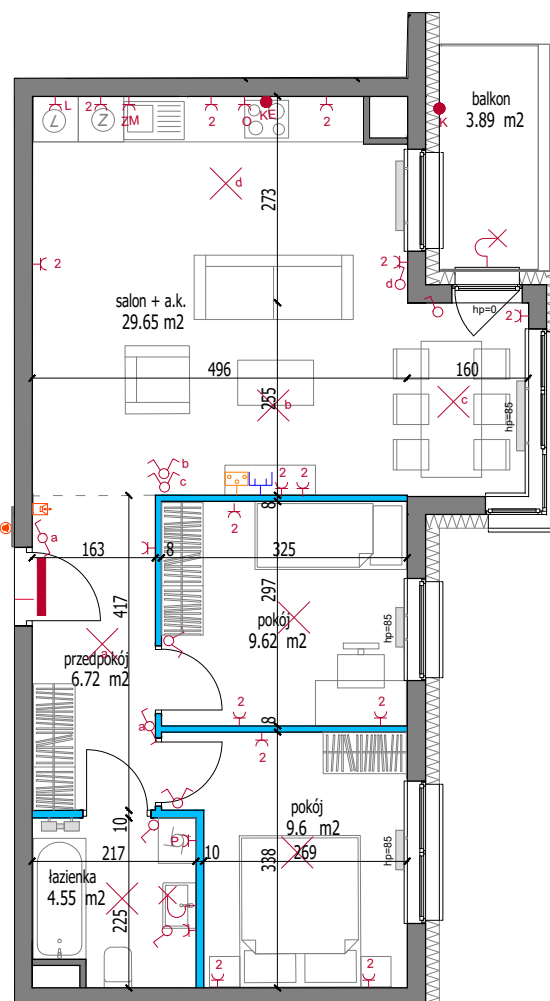


LEGENDA:

ŚCIANA DZIAŁOWA ROZBIERALNA	GNIAZDO POJEDYŃCZE
WYSOKOŚĆ PARAPETU OKIENNEGO	GNIAZDO PODWÓJNE
GRZEJNIK DRABINKOWY	GNIAZDO DLA OKAPU NA WYSOKOŚCI 2.2M
GRZEJNIK PŁYTOWY	GNIAZDO DLA ZMYWARKI NA WYSOKOŚCI 0.3M
TM- TABLICA MIESZKANIOWA	GNIAZDO DO ŁODÓWKI NA WYSOKOŚCI 0.3M
TSM- TELEKOM. SKRZYŃKA MIESZK.	GNIAZDO DO PRÁLKI NA WYSOKOŚCI 1.4M
PRZYCIŚC DZWONKOWY	PUSZKA PODTYNKOWA DLA KUCHENKI ELEKTRYCZNEJ NA WYSOKOŚCI 0.3M
PANEL DOMOFONOWY/WIDEDOMOFON.	WYPUST JEDNOFAZOWY ZASILANIA KLIMATYZATORA
WYPUST OŚWIETLENIOWY SUFITOWY	GNIAZDO RTV/SAT
WYPUST OŚWIETLENIOWY ŚCIENNY	GNIAZDO PODWÓJNE RJ45

UWAGI:

- Jeżeli na rzucie nie podano wysokości osprzęt montować:
 - wypust oświetleniowy w łazience na wys. min 2,3m
 - łączniki oświetlenia, gniazda wtykowe oraz łączniki oświetlenia w łazience na wys. 1,15m
 - gniazda wtykowe, oraz gniazda przeznaczone do zasilania pralki, lodówki, zmywarki na wys. 0,3m
 - gniazdo wtykowe nad blatem roboczym w kuchni na wys. 1,05m
 - gniazdo wtykowe przeznaczone do zasilania okapu na wys. 2,2m
 - gniazda internetowe, telefoniczne, antenowe RTV na wys. 0,3m na wspólnej ramce
 - wypust ścienny oświetlenia na wys. 2,0m
- Podane na rzucie wymiary wewnętrzne mają charakter orientacyjny
- Podane oznaczenie okna: wymiar okna (wymiar otworu okiennego w świetle muru)
- Podane oznaczenie drzwi: wymiar w świetle przejścia (wymiar w świetle muru)



0 1 m 5 m

ul. Ślężna 27B, 53-301 Wrocław

www.temar.com.pl

tel. 71 78 33 000