

ul. Rusznikarska 3/21
3 PIĘTRO/ANTRESOLA

Wrocław
ILOŚĆ POKOI - 5

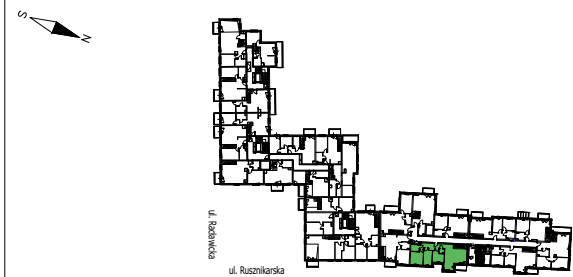
RACŁAWICKA
PLATINUM



DEVELOPER
TEMAR

Salon z aneksem kuchennym:	32,3 m ²
Pokój:	8,94 m ²
Pokój:	9,84 m ²
Pokój:	12,3 m ²
Przedpokój:	9,33 m ²
Łazienka:	4,32 m ²
Łazienka:	1,53 m ²
Antresola:	22,69 m ²
Powierzchnia użytkowa:	101,25 m²

Pow.pod ścianami działowymi:	2,2 m ²
Balkon:	3,89 m ²
Taras:	16,15 m ²

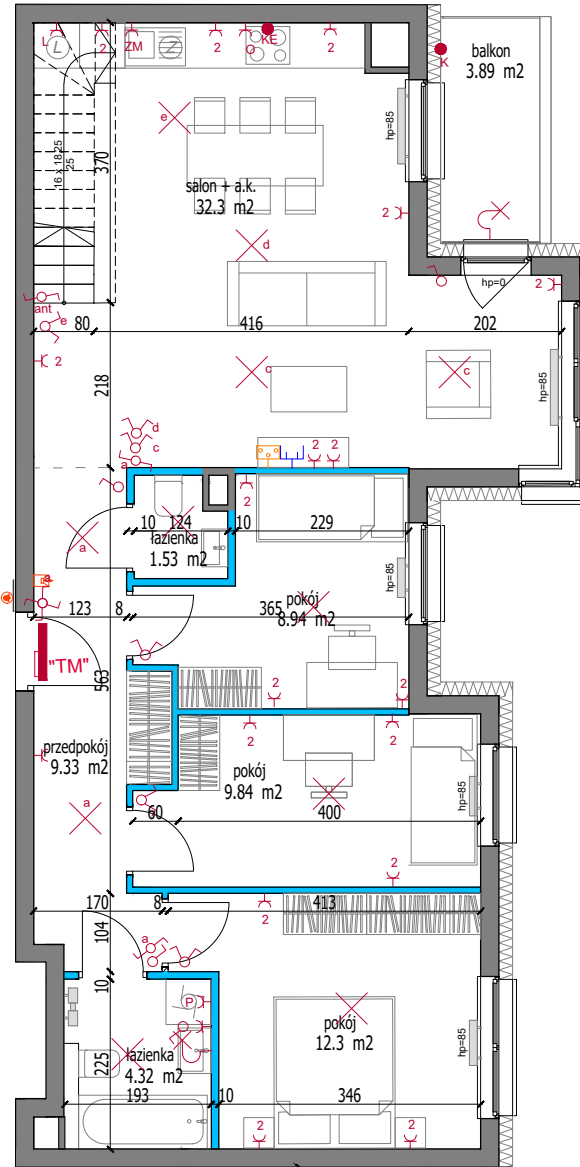


LEGENDA:

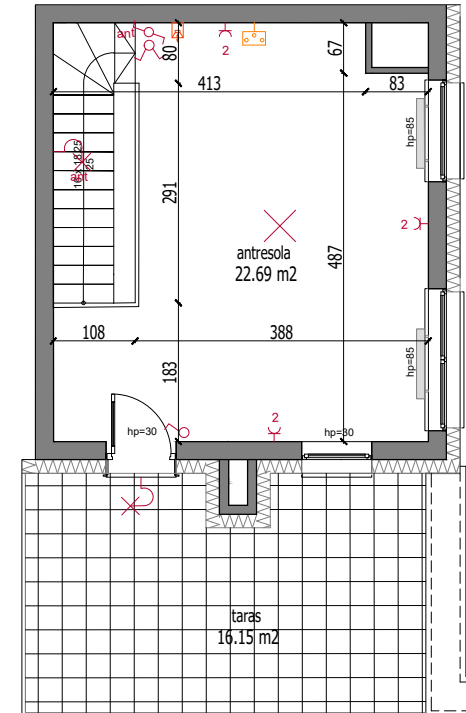
ŚCIANA DZIAŁOWA ROZBIERALNA	GNIAZDO POJEDYŃCZE
hp=81 WYSOKOŚĆ PARAPETU OKIENNEGO	GNIAZDO PODWÓJNE
GRZEJNIK DRABINKOWY	GNIAZDO DLA OKAPU NA WYSOKOŚCI 2.2M
GRZEJNIK PŁYTOWY	GNIAZDO DLA ZMYWARKI NA WYSOKOŚCI 0.3M
TM- TABLICA MIESZKANIOWA TSM- TELEKOM. SKRZYŃKA MIESZK.	GNIAZDO DO LODÓWKI NA WYSOKOŚCI 0.3M
PRZYCIŚK DZWONKOWY	GNIAZDO DO PRALKI NA WYSOKOŚCI 1.4M
PANEL DOMOFONOWY/WIDEDOMOFON.	PUSZKA PODTYNKOWA DLA KUCHENKI ELEKTRYCZNEJ NA WYSOKOŚCI 0.3M
WYPUST OŚWIETLENIOWY SUFITOWY	WYPUST JEDNOFAZOWY ZASILANIA KLIMATYZATORA
WYPUST OŚWIETLENIOWY ŚCIENNY	GNIAZDO RTV/SAT
	GNIAZDO PODWÓJNE RJ45

UWAGI:

- Jeżeli na rzucie nie podano wysokości osprzęt montować:
 - wypust oświetlenia w łazience na wys. min 2,3m
 - łączniki oświetlenia, gniazda wtykowe oraz łączniki oświetlenia na wys. 1,15m
 - gniazda wtykowe, oraz gniazda przeznaczone do zasilania pralki, lodówki, zmywarki na wys. 0,3m
 - gniazdo wtykowe nad blatem roboczym w kuchni na wys. 1,05m
 - gniazdo wtykowe przeznaczone do zasilania okapu na wys. 2,2m
 - gniazda internetowe, telefoniczne, antenowe RTV na wys. 0,3m na wspólnej ramce
 - wypust ścienny oświetlenia na wys. 2,0m
- Podane na rzucie wymiary wewnętrzne mają charakter orientacyjny
- Podane oznaczenie okna: wymiar okna (wymiar otworu okiennego w świetle muru)
- Podane oznaczenie drzwi: wymiar w świetle przejścia (wymiar w świetle muru)



poziom I: 78,56m²



poziom II: 22,69m²

