

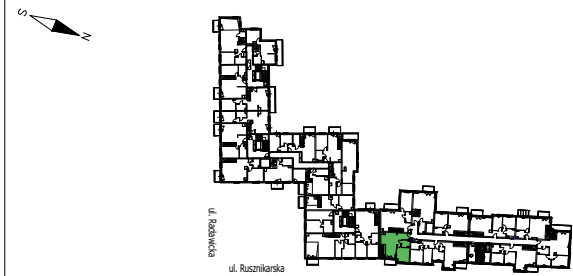
ul. Rusznikarska 3/22  
3 PIĘTRO/ANTRESOLA

Wrocław  
ILOŚĆ POKOI - 3

Salon z aneksem kuchennym:	25,22 m <sup>2</sup>
Pokój:	13,6 m <sup>2</sup>
Przedpokój:	7,48 m <sup>2</sup>
Łazienka:	4,1 m <sup>2</sup>
Antresola:	21,56 m <sup>2</sup>

**Powierzchnia użytkowa: 71,96 m<sup>2</sup>**

Pow.pod ścianami działowymi:	0,99 m <sup>2</sup>
Balkon:	3,89 m <sup>2</sup>
Taras:	21,56 m <sup>2</sup>



**LEGENDA:**

ŚCIANA DZIAŁOWA ROZBIERALNA	GNIAZDO POJEDYŃCZE
hp=81 WYSOKOŚĆ PARAPETU OKIENNEGO	GNIAZDO PODWÓJNE
GRZEJNIK DRABINKOWY	GNIAZDO DLA OKAPU NA WYSOKOŚCI 2.2M
GRZEJNIK PŁYTOWY	GNIAZDO DLA ZMYWARKI NA WYSOKOŚCI 0.3M
TM- TABLICA MIESZKANIOWA TSM- TELEKOM. SKRZYNIKA MIESZK.	GNIAZDO DO LODÓWKI NA WYSOKOŚCI 0.3M
PRZYCIŚK DZWONKOWY	GNIAZDO DO PRAŁKI NA WYSOKOŚCI 1.4M
PANEL DOMOFONOWY/WIDEDOMOFON.	PUZSKA PODTYNKOWA DLA KUCHENKI ELEKTRYCZNEJ NA WYSOKOŚCI 0.3M
WYPUST OŚWIETLENIOWY SUFITOWY	WYPUST JEDNOFAZOWY ZASILANIA KLIMATYZATORA
WYPUST OŚWIETLENIOWY ŚCIENNY	GNIAZDO RTV/SAT
	GNIAZDO PODWÓJNE RJ45

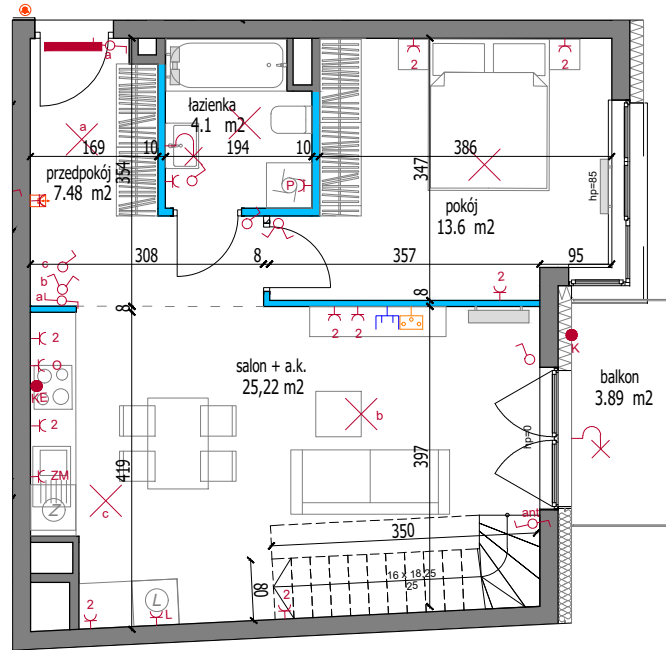
**UWAGI:**

- Jeżeli na rzucie nie podano wysokości osprzęt montować:
  - wypust oświetleniowy w łazience na wys. min 2,3m
  - łączniki oświetlenia, gniazda wtykowe oraz łączniki oświetlenia w łazience na wys. 1,15m
  - gniazda wtykowe, oraz gniazda przeznaczone do zasilania pralki, lodówki, zmywarki na wys. 0,3m
  - gniazdo wtykowe nad blatem roboczym w kuchni na wys. 1,05m
  - gniazdo wtykowe przeznaczone do zasilania okapu na wys. 2,2m
  - gniazda internetowe, telefoniczne, antenowe RTV na wys. 0,3m na wspólnej ramce
  - wypust ścienny oświetlenia na wys. 2,0m
- Podane na rzucie wymiary wewnętrzne mają charakter orientacyjny
- Podane oznaczenie okna: wymiar okna (wymiar otworu okiennego w świetle muru)
- Podane oznaczenie drzwi: wymiar w świetle przejścia (wymiar w świetle muru)

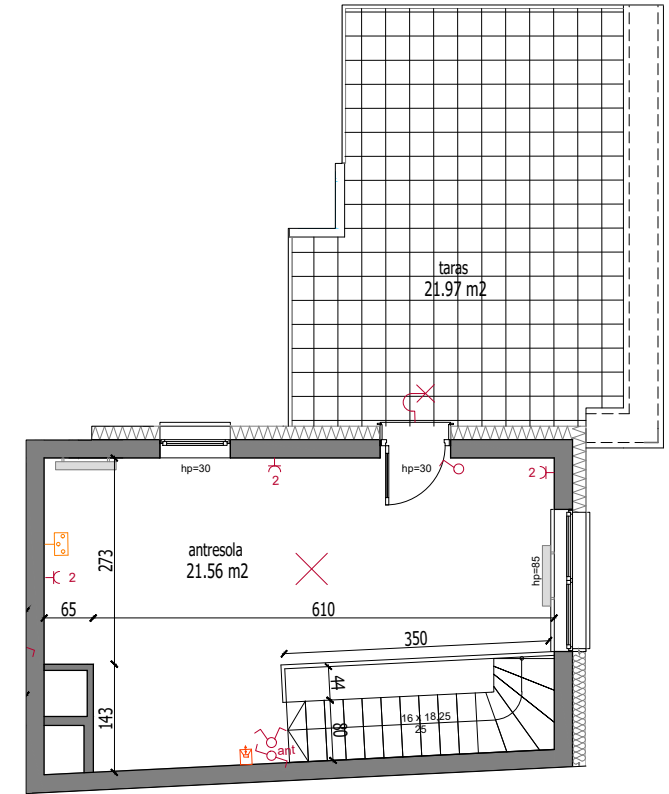
RACŁAWICKA  
PLATINUM



DEWELOPER  
**TEMAR**



poziom I: 50,33m<sup>2</sup>



poziom II: 21,56m<sup>2</sup>

