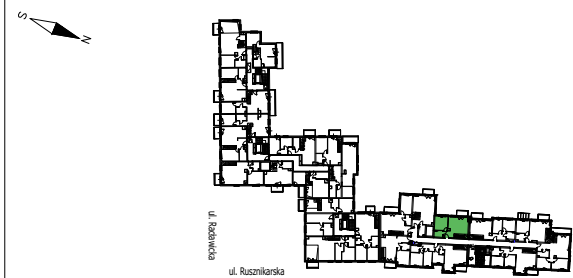


ul. Rusznikarska 3/25  
3 PIĘTRO/ANTRESOLA

Wrocław  
ILOŚĆ POKOI - 3

Salon z aneksem kuchennym: 26,35 m<sup>2</sup>  
Pokój: 12,48 m<sup>2</sup>  
Przedpokój: 2,94 m<sup>2</sup>  
Łazienka: 3,8 m<sup>2</sup>  
Antresola: 24,77 m<sup>2</sup>  
**Powierzchnia użytkowa: 70,34 m<sup>2</sup>**

Pow. pod ścianami działowymi: 0,69 m<sup>2</sup>  
Balkon: 3,89 m<sup>2</sup>  
Taras: 15,75 m<sup>2</sup>



LEGENDA:

	ŚCIANA DZIAŁOWA ROZBIERALNA		GNIAZDO POJEDYŃCZE
hp=81	WYSOKOŚĆ PARAPETU OKIENNEGO		GNIAZDO PODWÓJNE
	GRZEJNIK DRABINKOWY		GNIAZDO DLA OKAPU NA WYSOKOŚCI 2.2M
	GRZEJNIK PŁYTOWY	ZM	GNIAZDO DLA ZMYWARKI NA WYSOKOŚCI 0.3M
	TM- TABLICA MIESZKANIOWA		GNIAZDO DO LODÓWKI NA WYSOKOŚCI 0.3M
	TSM- TELEKOM. SKRZYŃKA MIESZK.		GNIAZDO DO PRAŁKI NA WYSOKOŚCI 1.4M
	PRZYCIŚK DZWONKOWY	KE	PUSZKA PODTYNKOWA DLA KUCHENKI ELEKTRYCZNEJ NA WYSOKOŚCI 0.3M
	PANEL DOMOFONOWY/WIDEDOMOFON.	K	WYPUST JEDNOFAZOWY ZASILANIA KLIMATYZATORA
	WYPUST OŚWIETLENIOWY SUFITOWY		GNIAZDO RTV/SAT
	WYPUST OŚWIETLENIOWY ŚCIENNY		GNIAZDO PODWÓJNE RJ45

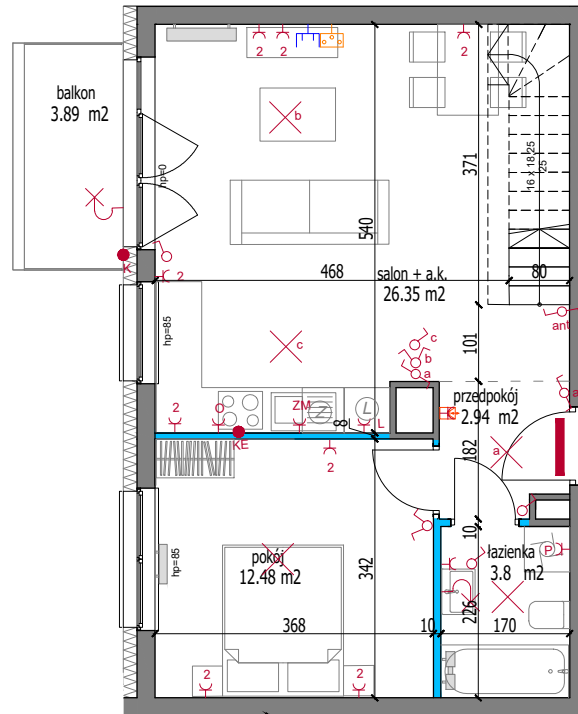
UWAGI:

- Jeżeli na rzucie nie podano wysokości osprzęt montować:
  - wypust oświetleniowy w łazience na wys. min 2,3m
  - łączniki oświetlenia, gniazda wtykowe oraz łączniki oświetlenia w łazience na wys. 1,15m
  - gniazda wtykowe, oraz gniazda przeznaczone do zasilania pralki, lodówki, zmywarki na wys. 0,3m
  - gniazdo wtykowe nad blatem roboczym w kuchni na wys. 1,05m
  - gniazdo wtykowe przeznaczone do zasilania okapu na wys. 2,2m
  - gniazda internetowe, telefoniczne, antenowe RTV na wys. 0,3m na wspólnej ramce
  - wypust ścienny oświetlenia na wys. 2,0m
- Podane na rzucie wymiary wewnętrzne mają charakter orientacyjny
- Podane oznaczenie okna: wymiar okna (wymiar otworu okiennego w świetle muru)
- Podane oznaczenie drzwi: wymiar w świetle przejścia (wymiar w świetle muru)

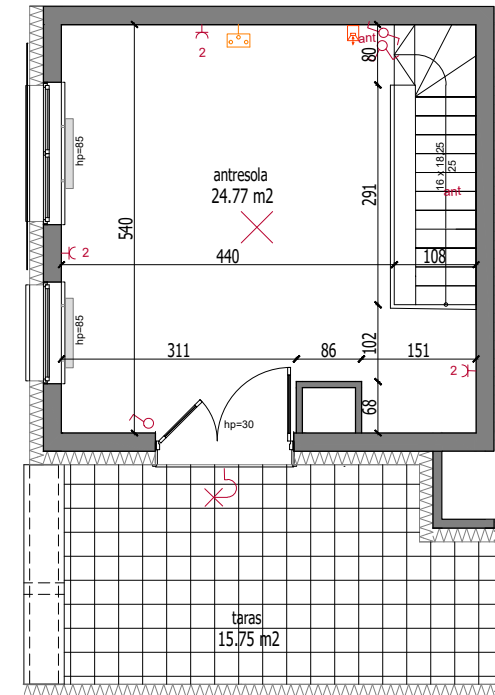
RACŁAWICKA  
PLATINUM



DEVELOPER  
**TEMAR**



poziom I: 45,58m<sup>2</sup>



poziom II: 24,77m<sup>2</sup>

