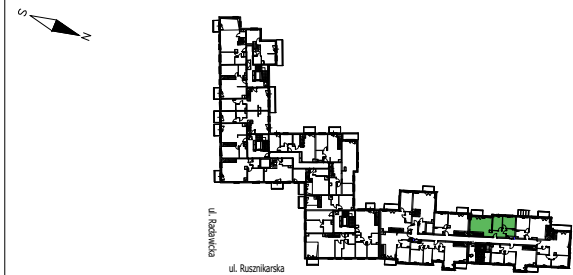


ul. Rusznikarska 3/26
3 PIĘTRO/ANTRESOLA

Wrocław
ILOŚĆ POKOI - 4

Salon z aneksem kuchennym: 26,93 m²
Pokój: 10,42 m²
Pokój: 9,36 m²
Przedpokój: 6,48 m²
Łazienka: 4,18 m²
Antresola: 23,96 m²
Powierzchnia użytkowa: 81,33 m²

Pow. pod ścianami działowymi: 1,02 m²
Balkon: 3,89 m²
Taras: 23,42 m²



LEGENDA:

	ŚCIANA DZIAŁOWA ROZBIERALNA		GNIAZDO POJEDYŃCZE
	WYSOKOŚĆ PARAPETU OKIENNEGO		GNIAZDO PODWÓJNE
	GRZEJNIK DRABINKOWY		GNIAZDO DLA OKAPU NA WYSOKOŚCI 2.2M
	GRZEJNIK PŁYTOWY		GNIAZDO DLA ZMYWARKI NA WYSOKOŚCI 0.3M
	TM- TABLICA MIESZKANIOWA TSM- TELEKOM. SKRZYŃKA MIESZK.		GNIAZDO DO LODÓWKI NA WYSOKOŚCI 0.3M
	PRZYCIŚK DZWONKOWY		GNIAZDO DO PRALKI NA WYSOKOŚCI 1.4M
	PANEL DOMOFONOWY/WIDEDOMOFON.		PUSZKA PODTYNKOWA DLA KUCHENKI ELEKTRYCZNEJ NA WYSOKOŚCI 0.3M
	WYPUST OŚWIETLENIOWY SUFITOWY		WYPUST JEDNOFAZOWY ZASILANIA KLIMATYZATORA
	WYPUST OŚWIETLENIOWY ŚCIENNY		GNIAZDO RTV/SAT
			GNIAZDO PODWÓJNE RJ45

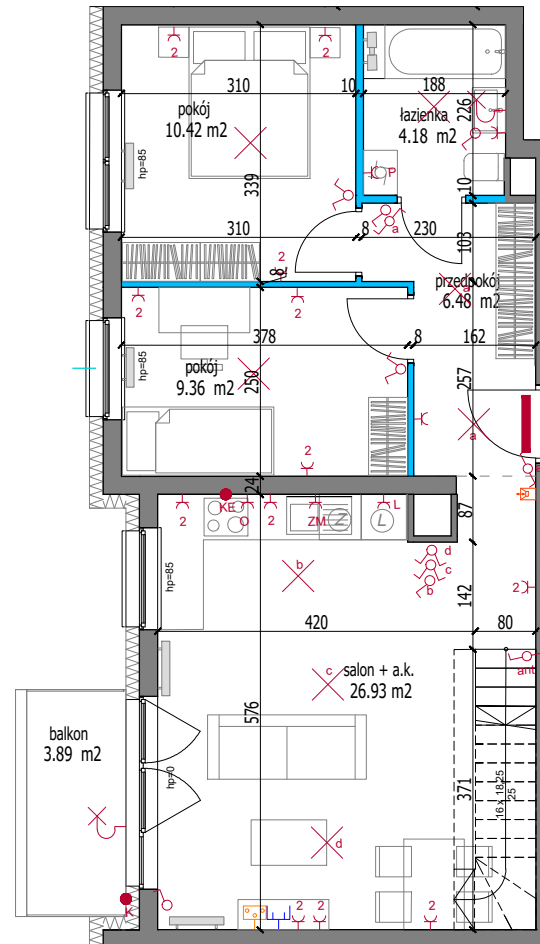
UWAGI:

- Jeżeli na rzucie nie podano wysokości osprzęt montować:
 - wypust oświetleniowy w łazience na wys. min 2,3m
 - łączniki oświetlenia, gniazda wtykowe oraz łączniki oświetlenia w łazience na wys. 1,15m
 - gniazda wtykowe, oraz gniazda przeznaczone do zasilania pralki, lodówki, zmywarki na wys. 0,3m
 - gniazdo wtykowe nad blatem roboczym w kuchni na wys. 1,05m
 - gniazdo wtykowe przeznaczone do zasilania okapu na wys. 2,2m
 - gniazda internetowe, telefoniczne, antenowe RTV na wys. 0,3m na wspólnej ramce
 - wypust ścienny oświetlenia na wys. 2,0m
- Podane na rzucie wymiary wewnętrzne mają charakter orientacyjny
- Podane oznaczenie okna: wymiar okna (wymiar otworu okiennego w świetle muru)
- Podane oznaczenie drzwi: wymiar w świetle przejścia (wymiar w świetle muru)

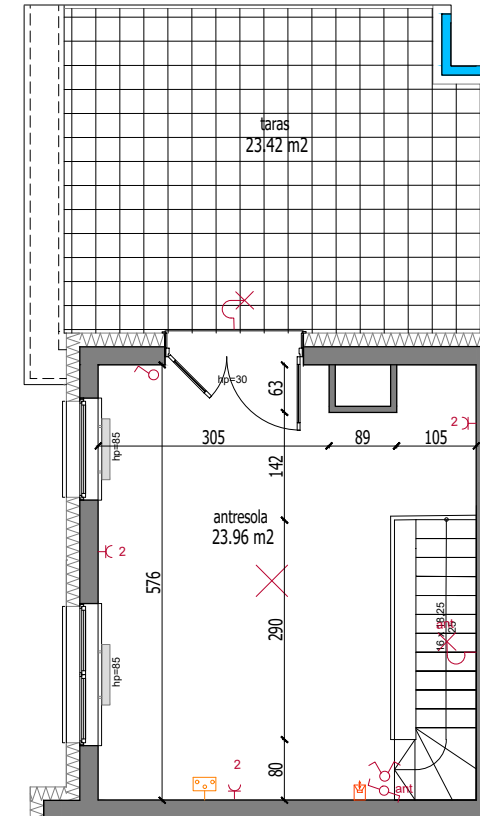
RACŁAWICKA
PLATINUM



DEVELOPER
TEMAR



poziom I: 57,36m²



poziom II: 23,96m²

