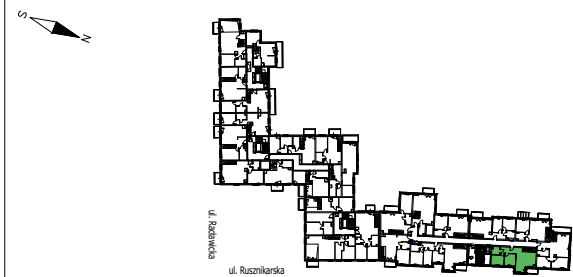


ul. Rusznikarska 3/29
3 PIĘTRO/ANTRESOLA

Wrocław
ILOŚĆ POKOI - 4

Salon z aneksem kuchennym: 28,25 m²
Pokój: 9,62 m²
Pokój: 9,6 m²
Przedpokój: 6,72 m²
Łazienka: 4,55 m²
Antresola: 21,52 m²
Powierzchnia użytkowa: 80,26 m²

Pow. pod ścianami działowymi: 1,3 m²
Balkon: 3,89 m²
Taras: 29,35 m²



LEGENDA:

ŚCIANA DZIAŁOWA ROZBIERALNA	GNIAZDO POJEDYŃCZE
WYSOKOŚĆ PARAPETU OKIENNEGO	GNIAZDO PODWÓJNE
GRZEJNIK DRABINKOWY	GNIAZDO DLA OKAPU NA WYSOKOŚCI 2.2M
GRZEJNIK PŁYTOWY	GNIAZDO DLA OKAPU NA WYSOKOŚCI 0.3M
TM- TABLICA MIESZKANIOWA	GNIAZDO DO LODÓWKI NA WYSOKOŚCI 0.3M
TSM- TELEKOM. SKRZYŃKA MIESZK.	GNIAZDO DO PRALKI NA WYSOKOŚCI 1.4M
PRZYCIŚC DZWONKOWY	PUSZKA PODTYNKOWA DLA KUCHENKI ELEKTRYCZNEJ NA WYSOKOŚCI 0.3M
PANEL DOMOFONOWY/WIDEDOMOFON.	WYPUST JEDNOFAZOWY ZASILANIA KLIMATYZATORA
WYPUST OŚWIETLENIOWY SUFITOWY	GNIAZDO RTV/SAT
WYPUST OŚWIETLENIOWY ŚCIENNY	GNIAZDO PODWÓJNE RJ45

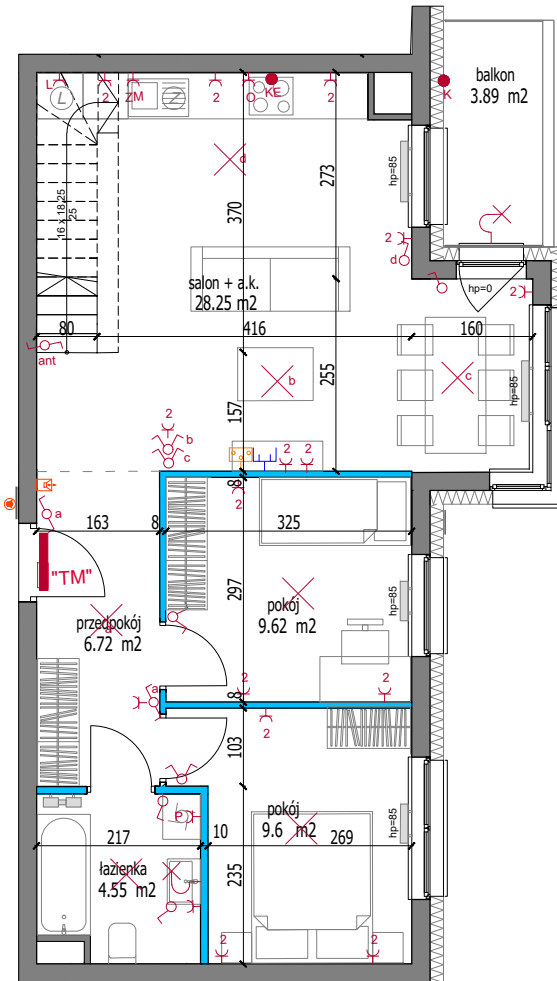
UWAGI:

- Jeżeli na rzucie nie podano wysokości osprzęt montować:
 - wypust oświetleniowy w łazience na wys. min 2,3m
 - łączniki oświetlenia, gniazda wtykowe oraz łączniki oświetlenia w łazience na wys. 1,15m
 - gniazda wtykowe, oraz gniazda przeznaczone do zasilania pralki, lodówki, zmywarki na wys. 0,3m
 - gniazdo wtykowe nad blatem roboczym w kuchni na wys. 1,05m
 - gniazdo wtykowe przeznaczone do zasilania okapu na wys. 2,2m
 - gniazda internetowe, telefoniczne, antenowe RTV na wys. 0,3m na wspólnej ramce
 - wypust ścienny oświetlenia na wys. 2,0m
- Podane na rzucie wymiary wewnętrzne mają charakter orientacyjny
- Podane oznaczenie okna: wymiar okna (wymiar otworu okiennego w świetle muru)
- Podane oznaczenie drzwi: wymiar w świetle przejścia (wymiar w świetle muru)

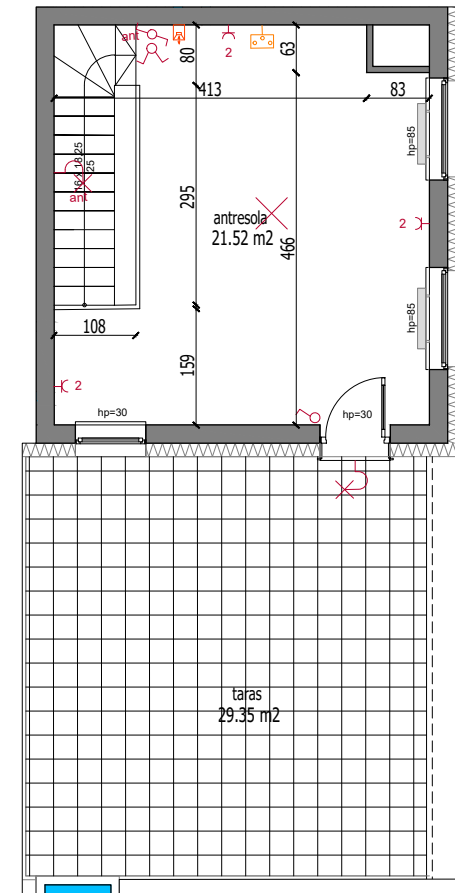
RACŁAWICKA
PLATINUM



DEVELOPER
TEMAR



poziom I: 58,74m²



poziom II: 21,52m²

