

ul. Rusznikarska 1/5

1 PIĘTRO

Wrocław

ILOŚĆ POKOI - 3

Salon z aneksem kuchennym:	24,43 m ²
Pokój:	12,22 m ²
Pokój:	12,91 m ²
Przedpokój 1:	4,47 m ²
Przedpokój 2:	2,12 m ²
łazienka:	4,64 m ²

Powierzchnia użytkowa: 60,79m²

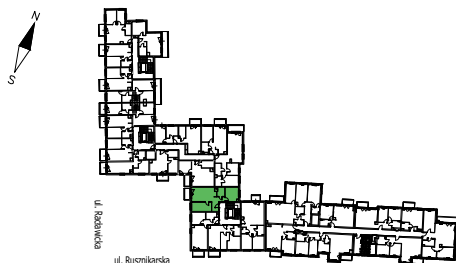
Balkon: 4,38 m²

Pow. pod ścianami działowymi: 0,95 m²

RACŁAWICKA
PLATINUM



DEVELOPER
TEMAR

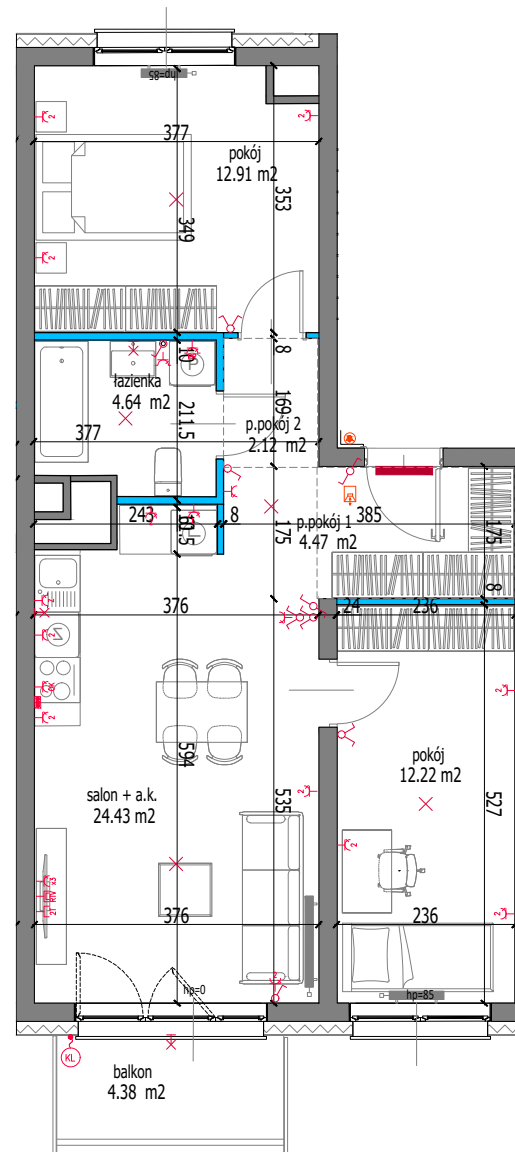


LEGENDA:

	ŚCIANA DZIAŁOWA ROZBIERALNA		GNIAZDO WTYKOWE, IP20 PODWÓJNE DO MONTAŻU W POJEDYNCZEJ PUSZCZE INSTALAC.
	WYSOKOŚĆ PARAPETU OKIENNEGO		3 GNIAZDA POJEDYNCZE, IP20 NA WSPÓLNEJ RAMCE
	GRZEJNIK DRABINKOWY		GNIAZDO WTYKOWE, IP20 PROJ. DLA ZASILANIA ODKAPU
	GRZEJNIK PŁYTOWY		GNIAZDO WTYKOWE, IP20 PROJ. DLA ZASILANIA ZMYWARKI
	TM- TABLICA MIESZKANIOWA TSM- TELEKOM. SKRZYŃKA MIESZK.		GNIAZDO DO WTYKOWE, IP20 PROJ. DLA ZASILANIA ŁODÓWKI
	PRZYCISK DZWONKOWY		GNIAZDO DO WTYKOWE, IP20 PROJ. DLA ZASILANIA PIEKARNIKA
	PANEL DOMOFONOWY/WIDEODOMOFON.		WYPUST TRÓJFAZOWY ZAKOŃCZONY PUSZKĄ PIT DLA ZASILANIA PŁYTY I PIEKARNIKA ELEKTR.
	WYPUST OŚWIETLENIOWY SUFITOWY		WYPUST JEDNOFAZOWY PRZEZNACZONY NA REZERWĘ DO ZASILANIA KLIMATYZATORA
	WYPUST OŚWIETLENIOWY ŚCIENNY		
	OSPRZĘT ELEKTRYCZNY O PODWYŻSZONYM STOPNIU IP		WYPUST ZASILAJĄCY
	GNIAZDO PODWÓJNE RJ45		GNIAZDO RTV/SAT

UWAGI:

- Jeżeli na rzucie nie podano wysokości osprzęt montować:
 - wypust oświetleniowy w łazience na wys. min 2,3m
 - łączniki oświetlenia, gniazda wtykowe oraz łączniki oświetlenia w łazience na wys. 1,15m
 - gniazda wtykowe, oraz gniazda przeznaczone do zasilania pralki, lodówki, zmywarki na wys. 0,3m
 - gniazdo wtykowe nad blatem roboczym w kuchni na wys. 1,05m
 - gniazdo wtykowe przeznaczone do zasilania odkapu na wys. 2,2m
 - gniazda internetowe, telefoniczne, antenowe RTV na wys. 0,3m na wspólnej ramce
 - wypust ścienny oświetlenia na wys. 2,0m
- Podane na rzucie wymiary wewnętrzne mają charakter orientacyjny
- Podane oznaczenie okna: wymiar okna (wymiar otworu okiennego w świetle muru)
- Podane oznaczenie drzwi: wymiar w świetle przejścia (wymiar w świetle muru)



0 1 m 5 m

SKALA 1:100

