

ul. Raławicka 109/10

1 PIĘTRO

Wrocław

ILOŚĆ POKOI - 2

Salon z aneksem kuchennym: 19,08 m²
Pokój: 11,19 m²
Przedpokój: 5,87 m²
Łazienka: 3,92 m²

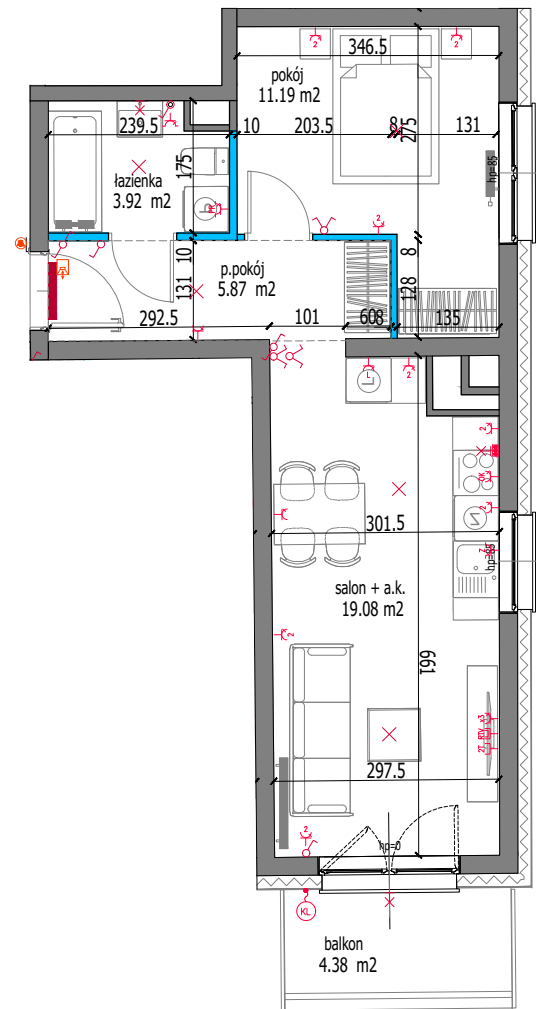
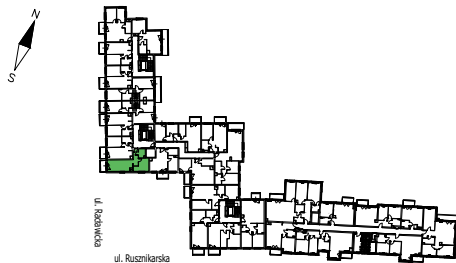
Powierzchnia użytkowa: 40,06 m²

Balkon: 4,38 m²
Pow. pod ścianami działowymi: 0,66 m²

RACŁAWICKA
PLATINUM



DEVELOPER
TEMAR



LEGENDA:

ŚCIANA DZIAŁOWA ROZBIERALNA	GNIAZDO WTYKOWE, IP20 PODWÓJNE DO MONTAŻU W POJEDYNCZEJ PUSZCZE INSTALAC.
WYSOKOŚĆ PARAPETU OKIENNEGO	3 GNIAZDA POJEDYNCZE, IP20 NA WSPÓLNEJ RAMCE
GRZEJNIK DRABINKOWY	GNIAZDO WTYKOWE, IP20 PROJ. DLA ZASILANIA OKAPU
GRZEJNIK PLYTOWY	GNIAZDO WTYKOWE, IP20 PROJ. DLA ZASILANIA ZMYWARKI
TM- TABLICA MIESZKANOWA TSM- TELEKOM. SKRZYŃKA MIESZK.	GNIAZDO DO WTYKOWE, IP20 PROJ. DLA ZASILANIA ŁODÓWKI
PRZYCIŚC DZWONKOWY	GNIAZDO DO WTYKOWE, IP20 PROJ. DLA ZASILANIA PIEKARNIKA
PANEL DOMOFONOWY/WIDEODOMOFON.	WYPUST TRÓJFAZOWY ZAKOŃCZONY PUSZKĄ PIT DLA ZASILANIA PLYTY I PIEKARNIKA ELEKTR.
WYPUST OŚWIETLENIOWY SUFITOWY	WYPUST JEDNOFAZOWY PRZEZNACZONY NA REZERWĘ DO ZASILANIA KLIMATYZATORA
WYPUST OŚWIETLENIOWY ŚCIENNY	WYPUST ZASILAJĄCY
OSPRZĘT ELEKTRYCZNY O PODWYŻSZONYM STOPNIU IP	GNIAZDO RTV/SAT
GNIAZDO PODWÓJNE RJ45	

UWAGI:

- Jeżeli na rzucie nie podano wysokości osprzęt montować:
 - wypust oświetleniowy w łazience na wys. min 2,3m
 - łączniki oświetlenia, gniazda wtykowe oraz łączniki oświetlenia w łazience na wys. 1,15m
 - gniazda wtykowe, oraz gniazda przeznaczone do zasilania pralki, lodówki, zmywarki na wys. 0,3m
 - gniazdo wtykowe nad blatem roboczym w kuchni na wys. 1,05m
 - gniazdo wtykowe przeznaczone do zasilania okapu na wys. 2,2m
 - gniazda internetowe, telefoniczne, antenowe RTV na wys. 0,3m na wspólnej ramce
 - wypust ścienny oświetlenia na wys. 2,0m
- Podane na rzucie wymiary wewnętrzne mają charakter orientacyjny
- Podane oznaczenie okna: wymiar okna (wymiar otworu okiennego w świetle muru)
- Podane oznaczenie drzwi: wymiar w świetle przejścia (wymiar w świetle muru)

0 1 m 5 m

SKALA 1:100

ul. Ślężna 27B, 53-301 Wrocław

www.temar.com.pl

tel. 71 78 33 000