

ul. Raławicka 109/17

2 PIĘTRO

Wrocław

ILOŚĆ POKOI - 2

Salon z aneksem kuchennym:	19,47 m ²
Pokój:	10,16 m ²
Przedpokój:	3,94 m ²
Łazienka:	4,64 m ²

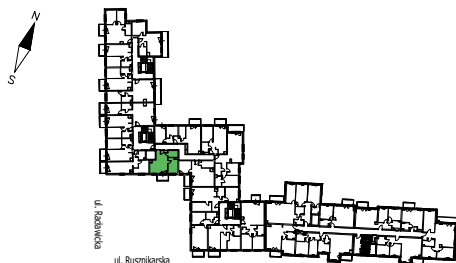
Powierzchnia użytkowa: 38,21 m²

Balkon:	4,38 m ²
Pow. pod ścianami działowymi:	0,67 m ²

RACŁAWICKA
PLATINUM



DEVELOPER
TEMAR

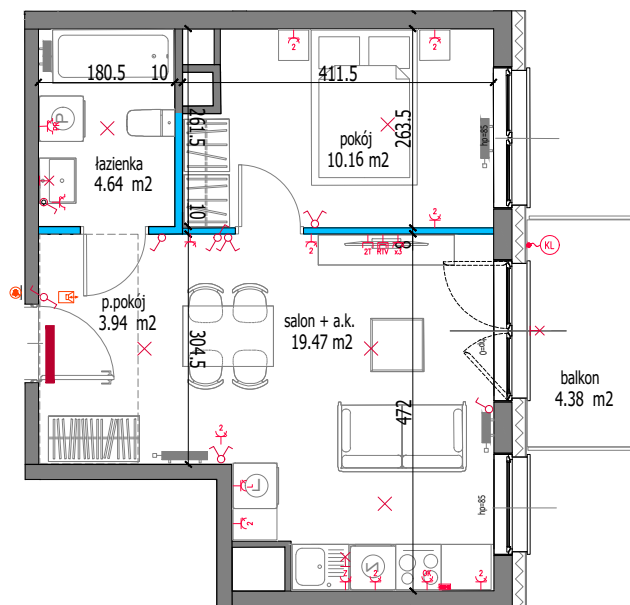


LEGENDA:

	ŚCIANA DZIAŁOWA ROZBIERALNA		GNIAZDO WTYKOWE, IP20 PODWÓJNE DO MONTAŻU W POJEDYNCZEJ PUSZCZE INSTALAC.
	hp=81 WYSOKOŚĆ PARAPETU OKIENNEGO		3 GNIAZDA POJEDYNCZE, IP20 NA WSPÓLNEJ RAMCE
	GRZEJNIK DRABINKOWY		GNIAZDO WTYKOWE, IP20 PROJ. DLA ZASILANIA OKAPU
	GRZEJNIK PŁYTOWY		GNIAZDO WTYKOWE, IP20 PROJ. DLA ZASILANIA ZMYWARKI
	TM- TABLICA MIESZKANIOWA		GNIAZDO DO WTYKOWE, IP20 PROJ. DLA ZASILANIA LODÓWKI
	TSM- TELEKOM. SKRZYŃKA MIESZK.		GNIAZDO DO WTYKOWE, IP20 PROJ. DLA ZASILANIA PIEKARNIKA
	PRZYCIŚNIK DZWONKOWY		WYPUST TRÓJFAZOWY ZAKOŃCZONY PUSZKĄ PIT DLA ZASILANIA PŁYTY I PIEKARNIKA ELEKTR.
	PANEL DOMOFONOWY/WIDEDOMOFON.		WYPUST JEDNOFAZOWY PRZEZNACZONY NA REZERWĘ DO ZASILANIA KLIMATYZATORA
	WYPUST OŚWIETLENIOWY SUFITOWY		WYPUST ZASILAJĄCY
	WYPUST OŚWIETLENIOWY ŚCIENNY		GNIAZDO RTV/SAT
	OSPRZĘT ELEKTRYCZNY O PODWYŻSZONYM STOPNIU IP		
	GNIAZDO PODWÓJNE RJ45		

UWAGI:

- Jeżeli na rzucie nie podano wysokości osprzętu montować:
 - wypust oświetleniowy w łazience na wys. min 2,3m
 - łączniki oświetlenia, gniazda wtykowe oraz łączniki oświetlenia w łazience na wys. 1,15m
 - gniazda wtykowe, oraz gniazda przeznaczone do zasilania pralki, lodówki, zmywarki na wys. 0,3m
 - gniazdo wtykowe nad blatem roboczym w kuchni na wys. 1,05m
 - gniazdo wtykowe przeznaczone do zasilania okapu na wys. 2,2m
 - gniazda internetowe, telefoniczne, antenowe RTV na wys. 0,3m na wspólnej ramce
 - wypust ścienny oświetlenia na wys. 2,0m
- Podane na rzucie wymiary wewnętrzne mają charakter orientacyjny
- Podane oznaczenie okna: wymiar okna (wymiar otworu okiennego w świetle muru)
- Podane oznaczenie drzwi: wymiar w świetle przejścia (wymiar w świetle muru)



SKALA 1:100

