

ul. Raławicka 111/10

2 PIĘTRO

Wrocław

ILOŚĆ POKOI - 3

|                            |                      |
|----------------------------|----------------------|
| Salon z aneksem kuchennym: | 24,19 m <sup>2</sup> |
| Pokój:                     | 10,33 m <sup>2</sup> |
| Pokój:                     | 7,79 m <sup>2</sup>  |
| Przedpokój:                | 3,42 m <sup>2</sup>  |
| Łazienka:                  | 4,78 m <sup>2</sup>  |

**Powierzchnia użytkowa: 50,51 m<sup>2</sup>**

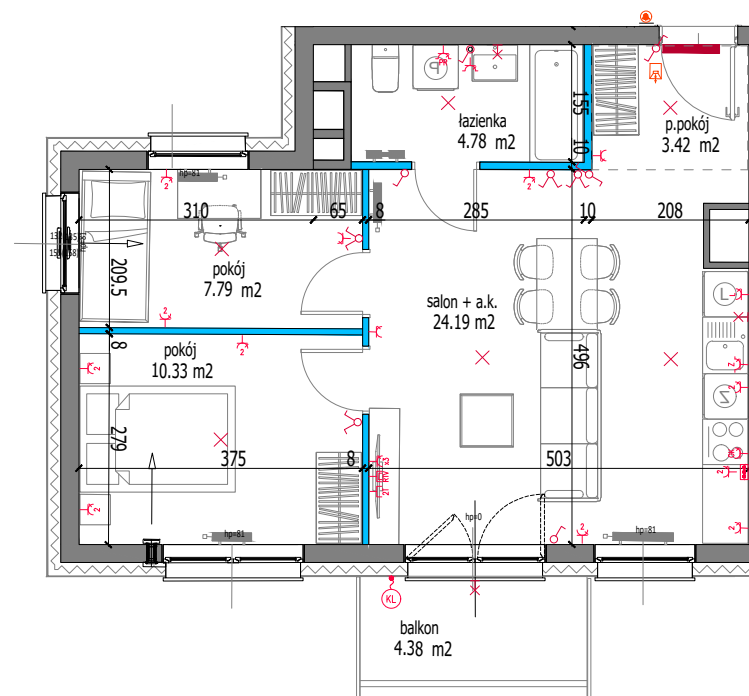
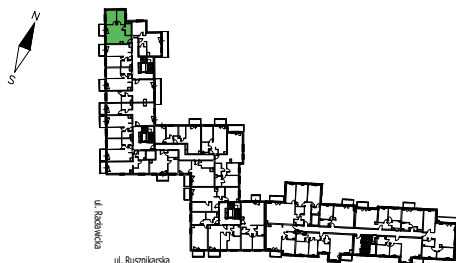
Balkon: 4,38 m<sup>2</sup>

Pow. pod ścianami działowymi: 1,16 m<sup>2</sup>

RACŁAWICKA  
PLATINUM



DEVELOPER  
**TEMAR**



**LEGENDA:**

|  |   |  |  |
|--|---|--|--|
|  | ŚCIANA DZIAŁOWA ROZBIERALNA                   |  | GNIAZDO WTYKOWE, IP20 PODWÓJNE DO MONTAŻU W POJEDYNCZEJ PUSZCZE INSTALAC.        |
|  | hp=81 WYSOKOŚĆ PARAPETU OKIENNEGO             |  | 3 GNIAZDA POJEDYNCZE, IP20 NA WSPÓLNEJ RAMCE                                     |
|  | GRZEJNIK DRABINKOWY                           |  | GNIAZDO WTYKOWE, IP20 PROJ. DLA ZASILANIA OŚWIETLENIA                            |
|  | GRZEJNIK PŁYTOWY                              |  | GNIAZDO WTYKOWE, IP20 PROJ. DLA ZASILANIA ZMYWARKI                               |
|  | TM- TABLICA MIESZKANIOWA                      |  | GNIAZDO DO WTYKOWE, IP20 PROJ. DLA ZASILANIA LODÓWKI                             |
|  | TSM- TELEKOM. SKRZYŃKA MIESZK.                |  | GNIAZDO DO WTYKOWE, IP20 PROJ. DLA ZASILANIA PIEKARNIKA                          |
|  | PRZYCIŚK DZWONKOWY                            |  | WYPUST TRÓJFAZOWY ZAKOŃCZONY PUSZKĄ PIT DLA ZASILANIA PŁYTY I PIEKARNIKA ELEKTR. |
|  | PANEL DOMOFONOWY/WIDEDOMOFON.                 |  | WYPUST JEDNOFAZOWY PRZEZNACZONY NA REZERWĘ DO ZASILANIA KLIMATYZATORA            |
|  | WYPUST OŚWIETLENOWY SUFITOWY                  |  | WYPUST ZASILAJĄCY  |
|  | WYPUST OŚWIETLENOWY ŚCIENNY                   |  | GNIAZDO RTV/SAT  |
|  | OSPRZĘT ELEKTRYCZNY O PODWYŻSZONYM STOPNIU IP |  |  |
|  | GNIAZDO PODWÓJNE RJ45                         |  |  |

**UWAGI:**

- Jeżeli na rzucie nie podano wysokości osprzętu montować:
  - wypust oświetleniowy w łazience na wys. min 2,3m
  - łączniki oświetlenia, gniazda wtykowe oraz łączniki oświetlenia w łazience na wys. 1,15m
  - gniazda wtykowe, oraz gniazda przeznaczone do zasilania pralki, lodówki, zmywarki na wys. 0,3m
  - gniazdo wtykowe nad blatem roboczym w kuchni na wys. 1,05m
  - gniazdo wtykowe przeznaczone do zasilania okapu na wys. 2,2m
  - gniazdo internetowe, telefoniczne, antenowe RTV na wys. 0,3m na wspólnej ramce
  - wypust ścienny oświetlenia na wys. 2,0m
- Podane na rzucie wymiary wewnętrzne mają charakter orientacyjny
- Podane oznaczenie okna: wymiar okna (wymiar otworu okiennego w świetle muru)
- Podane oznaczenie drzwi: wymiar w świetle przejścia (wymiar w świetle muru)

0 1 m 5 m

SKALA 1:100

