

ul. Raławicka 111/7

2 PIĘTRO

Wrocław

ILOŚĆ POKOI - 2

Salon z aneksem kuchennym:	26,40 m <sup>2</sup>
Pokój:	11,22 m <sup>2</sup>
Przedpokój 1:	5,37 m <sup>2</sup>
Przedpokój 2:	3,58 m <sup>2</sup>
Łazienka:	4,20 m <sup>2</sup>

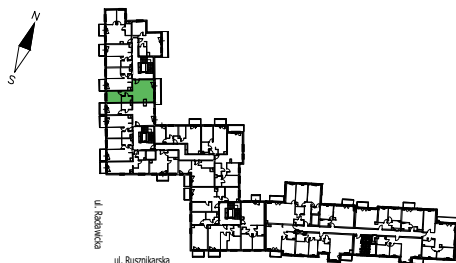
**Powierzchnia użytkowa: 50,77 m<sup>2</sup>**

Balkon:	9,90 m <sup>2</sup>
Pow. pod ścianami działowymi:	0,54 m <sup>2</sup>

RACŁAWICKA  
PLATINUM



DEVELOPER  
**TEMAR**

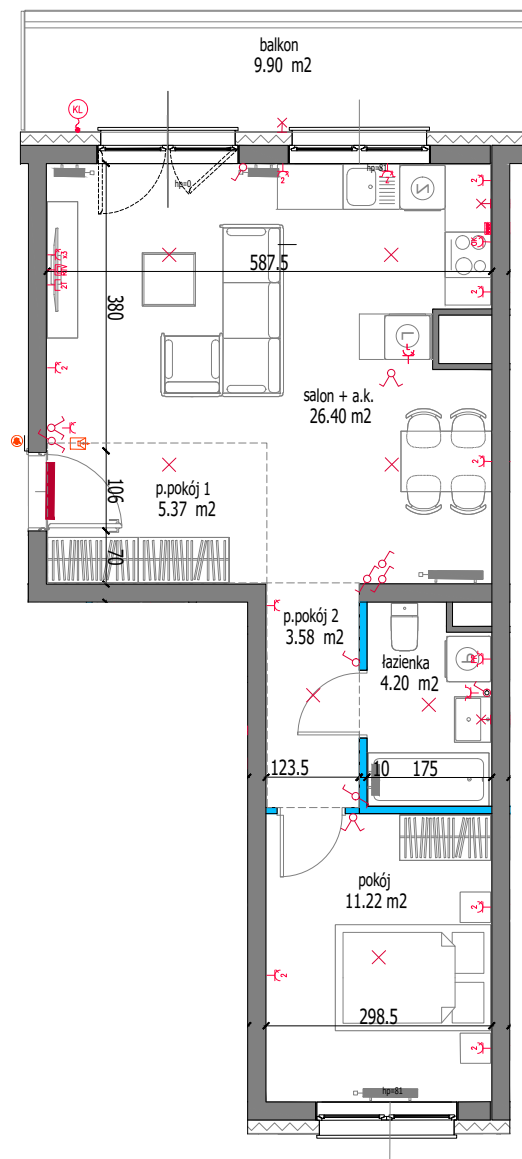


**LEGENDA:**

ŚCIANA DZIAŁOWA ROZBIERALNA	GNIAZDO WTYKOWE, IP20 PODWÓJNE DO MONTAŻU W POJEDYNCZEJ PUSZCZE INSTALAC.
WYSOKOŚĆ PARAPETU OKIENNEGO	3 GNIAZDA POJEDYNCZE, IP20 NA WSPÓLNEJ RAMCE
GRZEJNIK DRABINKOWY	GNIAZDO WTYKOWE, IP20 PROJ. DLA ZASILANIA OKAPU
GRZEJNIK PŁYTOWY	GNIAZDO WTYKOWE, IP20 PROJ. DLA ZASILANIA ZMYWARKI
TM- TABLICA MIESZKANIOWA	GNIAZDO DO WTYKOWE, IP20 PROJ. DLA ZASILANIA ŁODÓWKI
TSM- TELEKOM. SKRZYŃKA MIESZK.	GNIAZDO DO WTYKOWE, IP20 PROJ. DLA ZASILANIA PIEKARNIKA
PRZYCIŚK DZWONKOWY	GNIAZDO DO WTYKOWE, IP20 PROJ. DLA ZASILANIA PIEKARNIKA
PANEL DOMOFONOWY/WIDEDOMOFON.	GNIAZDO DO WTYKOWE, IP20 PROJ. DLA ZASILANIA PIEKARNIKA
WYPUST OŚWIETLENOWY SUFITOWY	GNIAZDO DO WTYKOWE, IP20 PROJ. DLA ZASILANIA PIEKARNIKA
WYPUST OŚWIETLENOWY ŚCIENNY	GNIAZDO DO WTYKOWE, IP20 PROJ. DLA ZASILANIA PIEKARNIKA
OSPRZĘT ELEKTRYCZNY O PODWYŻSZONYM STOPNIU IP	GNIAZDO DO WTYKOWE, IP20 PROJ. DLA ZASILANIA PIEKARNIKA
GNIAZDO PODWÓJNE RJ45	WYPUST TRÓJFAZOWY ZAKOŃCZONY PUSZKĄ PIT DLA ZASILANIA PŁYTY I PIEKARNIKA ELEKTR.
	WYPUST JEDNOFAZOWY PRZEZNACZONY NA REZERWĘ DO ZASILANIA KLIMATYZATORA
	WYPUST ZASILAJĄCY
	GNIAZDO RTV/SAT

**UWAGI:**

- Jeżeli na rzucie nie podano wysokości osprzęt montować:
  - wypust oświetleniowy w łazience na wys. min 2,3m
  - łączniki oświetlenia, gniazda wtykowe oraz łączniki oświetlenia w łazience na wys. 1,15m
  - gniazda wtykowe, oraz gniazda przeznaczone do zasilania pralki, lodówki, zmywarki na wys. 0,3m
  - gniazdo wtykowe nad blatem roboczym w kuchni na wys. 1,05m
  - gniazdo wtykowe przeznaczone do zasilania okapu na wys. 2,2m
  - gniazda internetowe, telefoniczne, antenowe RTV na wys. 0,3m na wspólnej ramce
  - wypust ścienny oświetlenia na wys. 2,0m
- Podane na rzucie wymiary wewnętrzne mają charakter orientacyjny
- Podane oznaczenie okna: wymiar okna (wymiar otworu okiennego w świetle muru)
- Podane oznaczenie drzwi: wymiar w świetle przejścia (wymiar w świetle muru)



SKALA 1:100

