

ul. Raławicka 109/1

PARTER/1 PIĘTRO

Wrocław

ILOŚĆ POKOI - 4

Salon z aneksem kuchennym:	21,91 m ²
Pokój:	11,51 m ²
Pokój:	10,17 m ²
Pokój:	15,90 m ²
Przedpokój:	5,80 m ²
Wc:	1,53 m ²
Przedpokój:	4,93 m ²
Łazienka:	4,44 m ²
Powierzchnia użytkowa:	76,19 m²
Komunikacja:	2,60 m ²
Pow. ogródka z tarasem:	21,94 m ²
Taras:	4,66 m ²
Balkon:	4,38 m ²
Pow. pod ścianami działowymi:	1,43 m ²

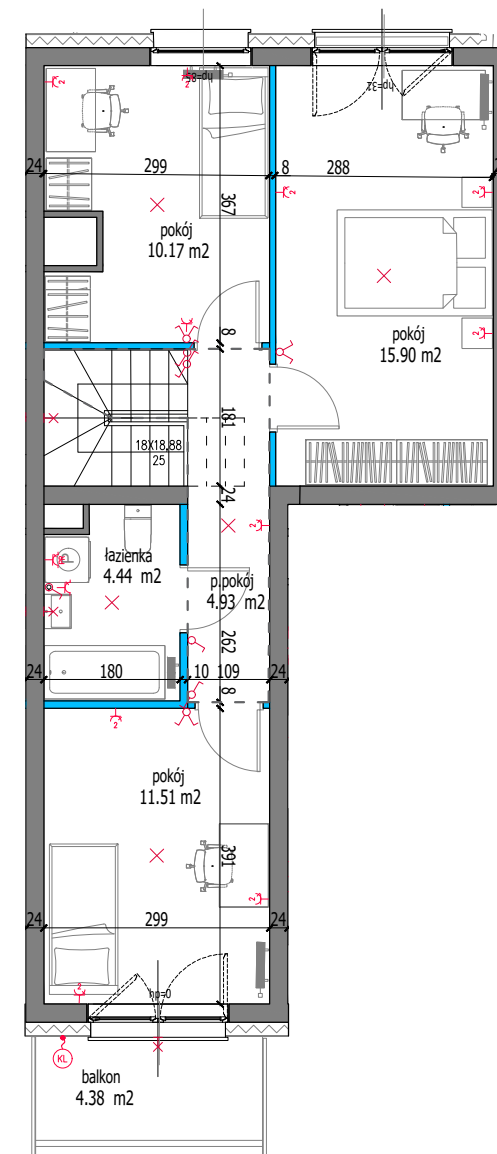
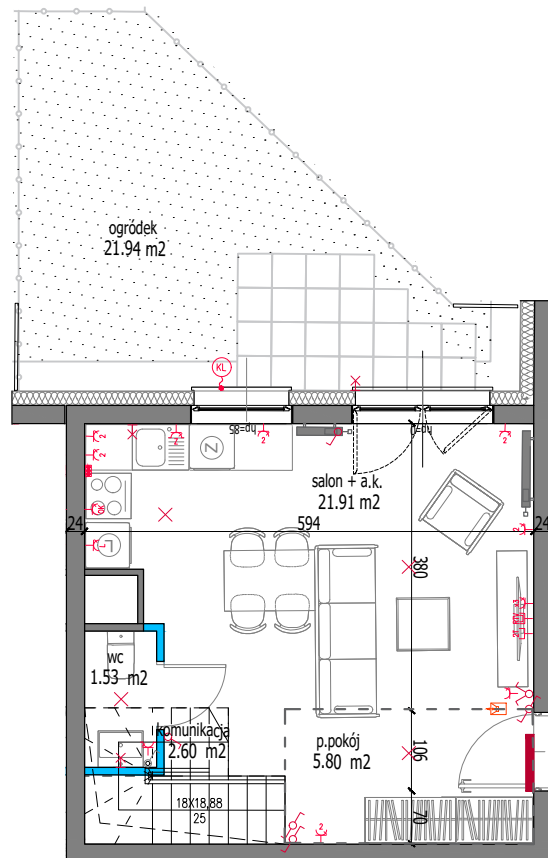
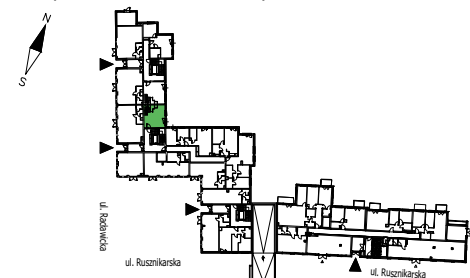

**RACŁAWICKA
 PLATINUM**



DEVELOPER
TEMAR

I poziom: 29,24 m²

II poziom: 46,95 m²



LEGENDA:

	ŚCIANA DZIAŁOWA ROZBIERALNA		GNIAZDO WTYKOWE, IP20 PODWÓJNE DO MONTAŻU W POJEDYNCZEJ PUSZCZE INSTALAC.
	WYSOKOŚĆ PARAPETU OKIENNEGO		3 GNIAZDA POJEDYNCZE, IP20 NA WSPÓLNEJ RAMCE
	GRZEJNIK DRABINKOWY		GNIAZDO WTYKOWE, IP20 PROJ. DLA ZASILANIA OKAPU
	GRZEJNIK PŁYTOWY		GNIAZDO WTYKOWE, IP20 PROJ. DLA ZASILANIA ZMYWARKI
	TM- TABLICA MIESZKANIOWA		GNIAZDO DO WTYKOWE, IP20 PROJ. DLA ZASILANIA PIEKARNIKA
	TSM- TELEKOM. SKRZYNIKA MIESZK.		GNIAZDO DO WTYKOWE, IP20 PROJ. DLA ZASILANIA PRZEZNACZONY NA REZERWĘ DO ZASILANIA KLIMATYZATORA
	PRZYCISK DZWONKOWY		WYPUST TRÓJFAZOWY ZAKOŃCZONY PUSZKĄ PIT DLA ZASILANIA PŁYTY I PIEKARNIKA ELEKTR.
	PANEL DOMOFONOWY WIDÉDOMOFON.		WYPUST JEDNOFAZOWY PRZEZNACZONY NA REZERWĘ DO ZASILANIA KLIMATYZATORA
	WYPUST OŚWIETLENIOWY SUFITOWY		WYPUST ZASILAJĄCY
	WYPUST OŚWIETLENIOWY ŚCIENNY		GNIAZDO RTV/SAT
	OSPRZĘT ELEKTRYCZNY O PODWYŻSZONYM STOPNIU IP		
	GNIAZDO PODWÓJNE RJ45		

- UWAGI:**
- Jeżeli na rzucie nie podano wysokości osprzęt montować:
 - wypust oświetleniowy w łazience na wys. min 2,3m
 - łączniki oświetlenia, gniazda wtykowe oraz łączniki oświetlenia w łazience na wys. 1,15m
 - gniazda wtykowe, oraz gniazda przeznaczone do zasilania pralki, lodówki, zmywarki na wys. 0,3m
 - gniazdo wtykowe nad blatem roboczym w kuchni na wys. 1,05m
 - gniazdo wtykowe przeznaczone do zasilania okapu na wys. 2,2m
 - gniazda internetowe, telefoniczne, antenowe RTV na wys. 0,3m na wspólnej ramce
 - wypust ścienny oświetlenia na wys. 2,0m
 - Podane na rzucie wymiary wewnętrzne mają charakter orientacyjny
 - Podane oznaczenie okna: wymiar okna (wymiar otworu okiennego w świetle muru)
 - Podane oznaczenie drzwi: wymiar w świetle przejścia (wymiar w świetle muru)

