

ul. Asfaltowa 13/2

Wrocław

PARTER

ILOŚĆ POKOI - 3

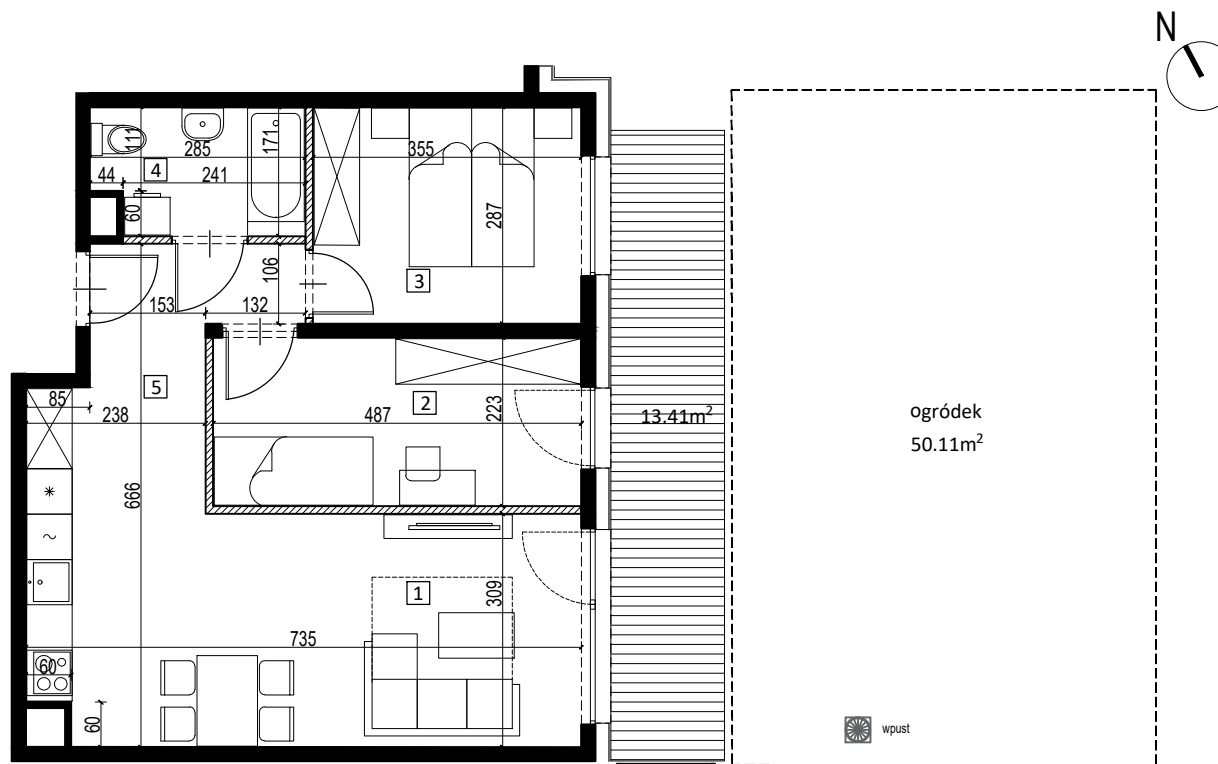
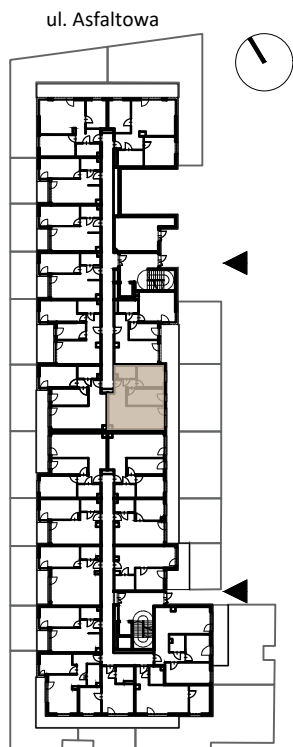
1 Salon z aneksem kuchennym	23.76 m ²
2 Pokój	10.72 m ²
3 Pokój	10.02 m ²
4 Łazienka	4.52 m ²
5 Przedpokój	6.56 m ²

POWIERZCHNIA UŻYTKOWA: 55.58 m²

Ogródek z tarasem 63.52 m²

Taras 13.41 m²

13
ASFALTOWA



Prezentowane rzuty zostały załączone w celu przedstawienia rozkładu funkcjonalnego i należy je traktować poglądowo.

0 1 2 3m

skala 1:100