

ul. Asfaltowa 13/1

Wrocław

PARTER

ILOŚĆ POKOI - 3

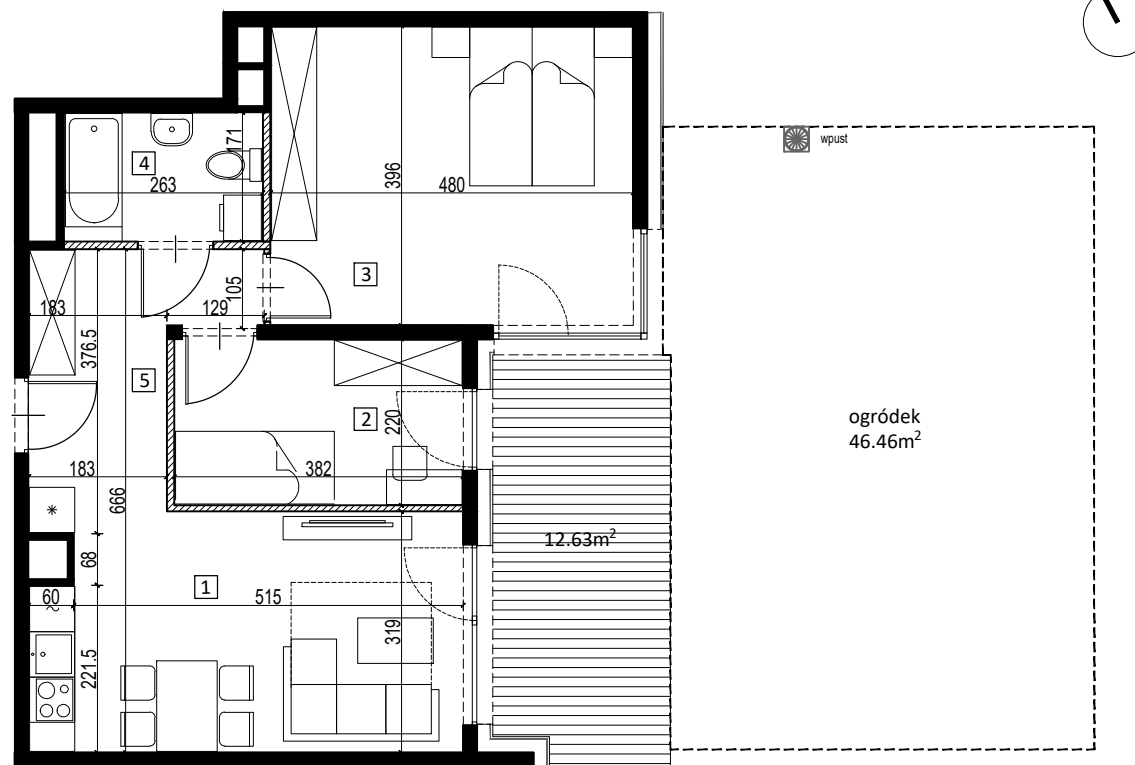
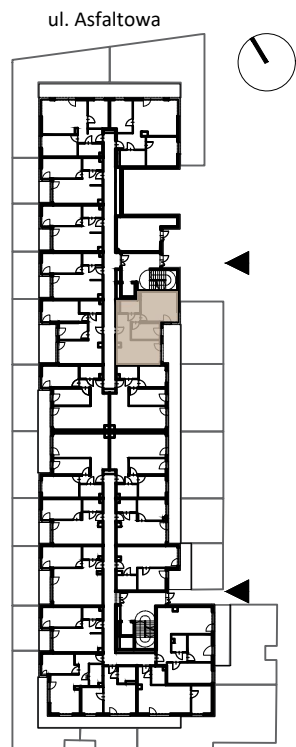
1 Salon z aneksem kuchennym	18.32 m ²
2 Pokój	8.28 m ²
3 Pokój	18.79 m ²
4 łazienka	4.43 m ²
5 Przedpokój	6.96 m ²

POWIERZCHNIA UŻYTKOWA: 56.78 m²

Ogródek z tarasem 59.09 m²

Taras 12.63 m²

13
ASFALTOWA



skala 1:100

Prezentowane rzuty zostały załączone w celu przedstawienia rozkładu funkcjonalnego i należy je traktować poglądowo.