

ul. Asfaltowa 13/3

Wrocław

PARTER

ILOŚĆ POKOI - 3

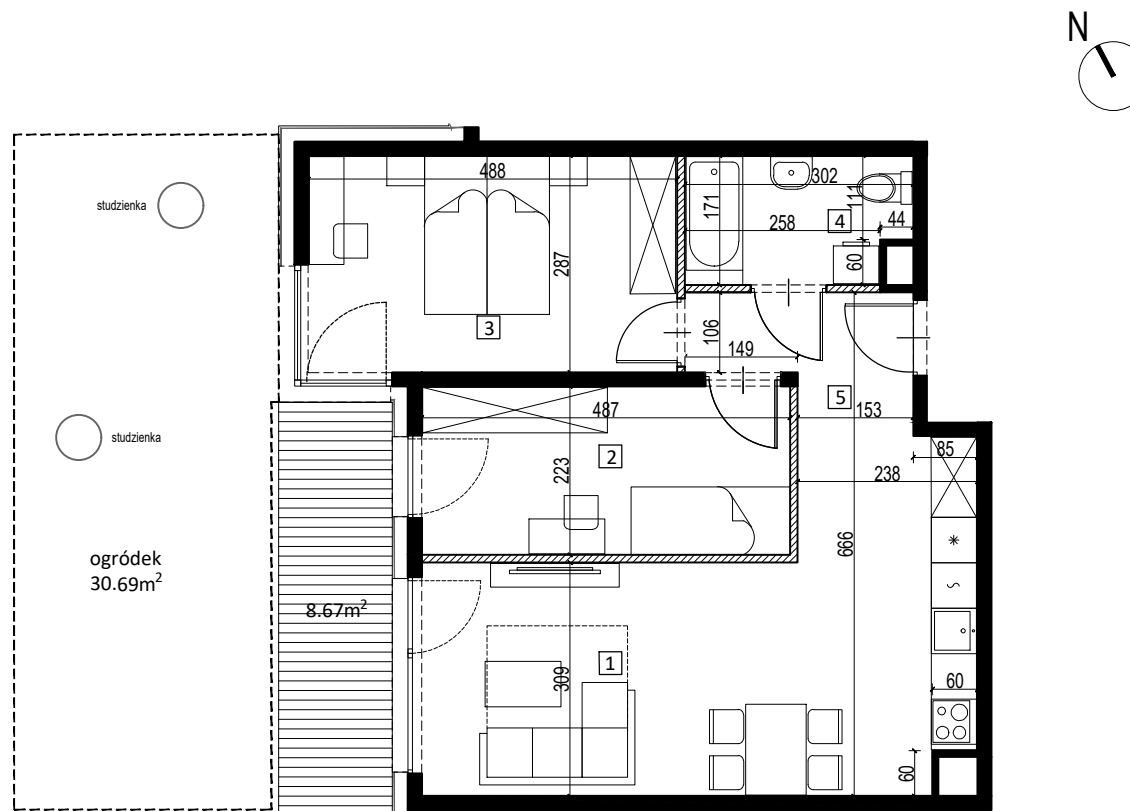
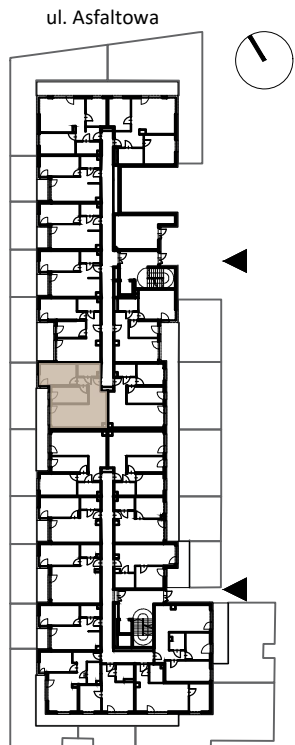
1 Salon z aneksem kuchennym	23.81 m ²
2 Pokój	10.71m ²
3 Pokój	13.80 m ²
4 łazienka	4.81 m ²
5 Przedpokój	6.69 m ²

POWIERZCHNIA UŻYTKOWA: 59.82 m²

Ogródek z tarasem 39.36 m²

Taras 8.67 m²

13
ASFALTOWA



Prezentowane rzuty zostały załączone w celu przedstawienia rozkładu funkcjonalnego i należy je traktować poglądowo.

0 1 2 3m

skala 1:100