

ul. Asfaltowa 13/4

Wrocław

PARTER

ILOŚĆ POKOI - 3

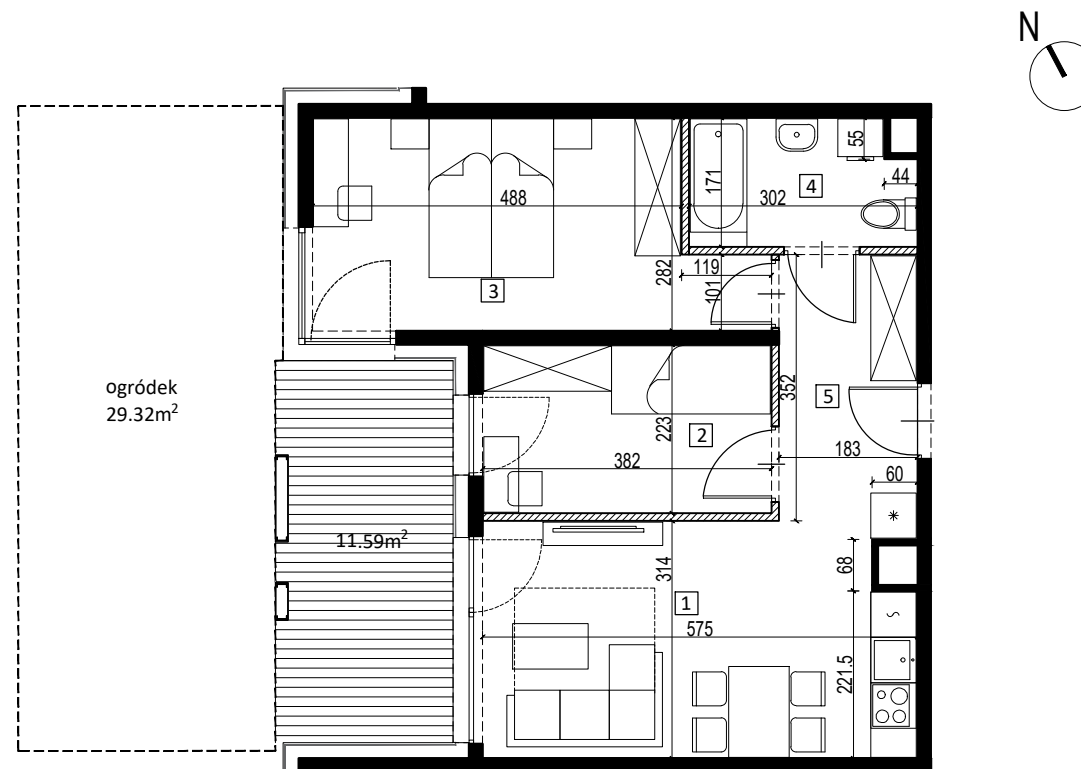
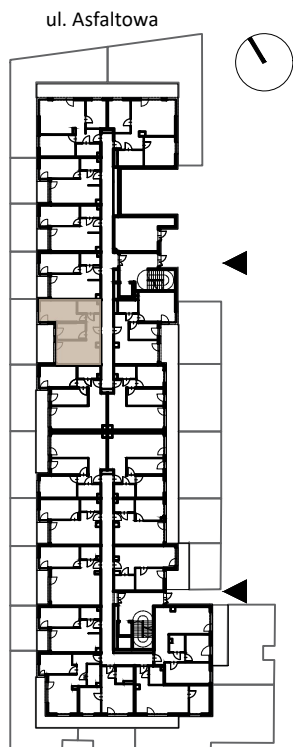
1 Salon z aneksem kuchennym	18.12 m ²
2 Pokój	8.40 m ²
3 Pokój	14.74 m ²
4 łazienka	4.84 m ²
5 Przedpokój	5.69 m ²

POWIERZCHNIA UŻYTKOWA: 51.79 m²

Ogródek z tarasem 40.91 m²

Taras 11.59 m²

13
ASFALTOWA



Prezentowane rzuty zostały załączone w celu przedstawienia rozkładu funkcjonalnego i należy je traktować poglądowo.

0 1 2 3m
skala 1:100