

ul. Asfaltowa 13/5

Wrocław

PARTER

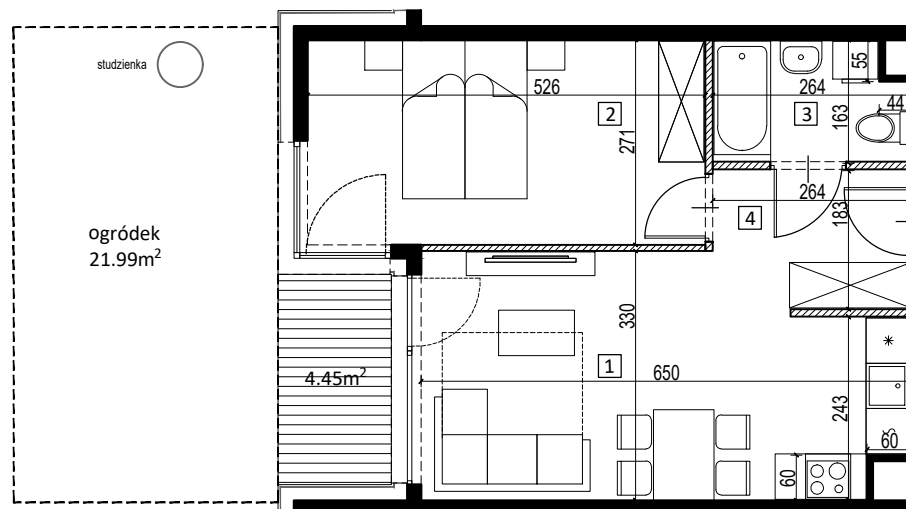
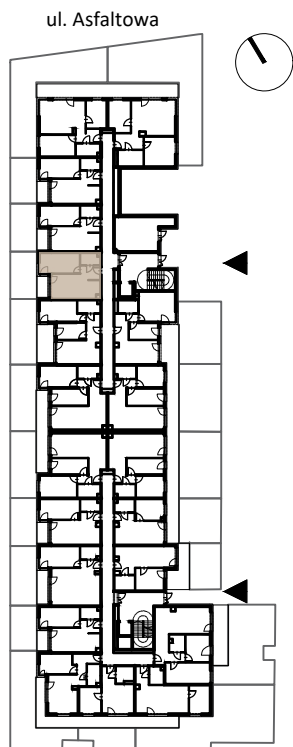
ILOŚĆ POKOI - 2

1 Salon z aneksem kuchennym	19.48 m <sup>2</sup>
2 Pokój	14.04 m <sup>2</sup>
3 łazienka	3.93 m <sup>2</sup>
4 Przedpokój	4.05 m <sup>2</sup>

**POWIERZCHNIA UŻYTKOWA: 41.50 m<sup>2</sup>**

Ogródek z tarasem	26.44 m <sup>2</sup>
Taras	4.45 m <sup>2</sup>

**13**  
ASFALTOWA



Prezentowane rzuty zostały załączone w celu przedstawienia rozkładu funkcjonalnego i należy je traktować poglądowo.

0 1 2 3m

skala 1:100