

ul. Asfaltowa 13/6

Wrocław

PARTER

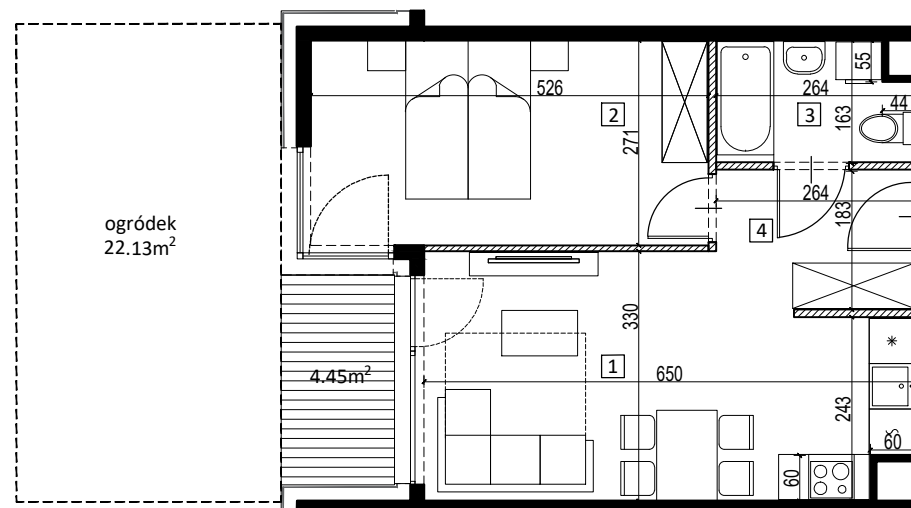
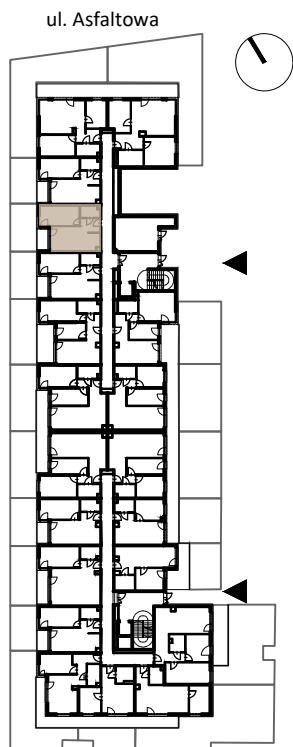
ILOŚĆ POKOI - 2

1 Salon z aneksem kuchennym	19.48 m ²
2 Pokój	14.04 m ²
3 łazienka	3.93 m ²
4 Przedpokój	4.05 m ²

POWIERZCHNIA UŻYTKOWA: 41.50 m²

Ogródek z tarasem	26.58 m ²
Taras	4.45 m ²

13
ASFALTOWA



Prezentowane rzuty zostały załączone w celu przedstawienia rozkładu funkcjonalnego i należy je traktować poglądowo.

0 1 2 3m
skala 1:100