

ul. Asfaltowa 13/9

Wrocław

PARTER

ILOŚĆ POKOI - 3

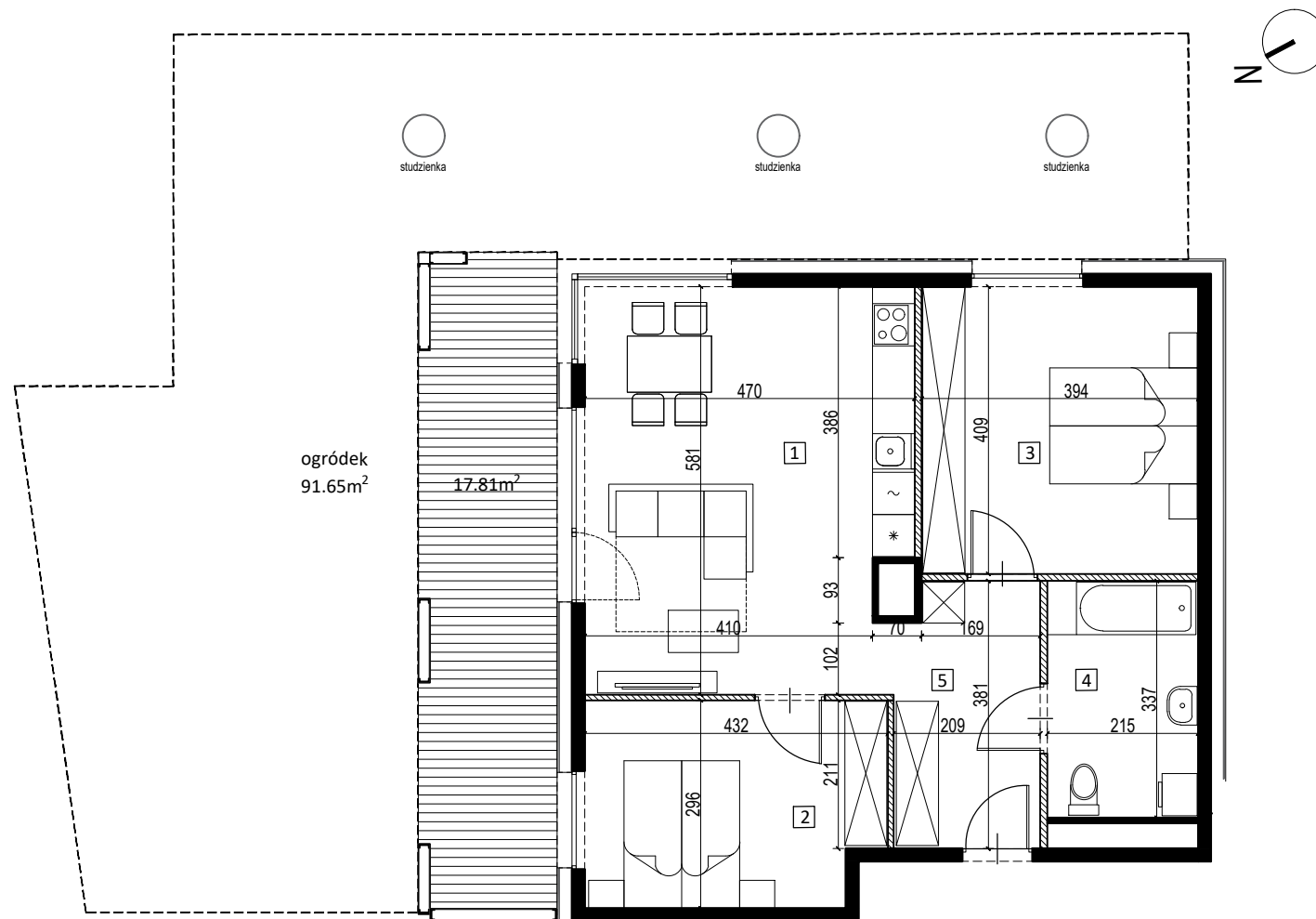
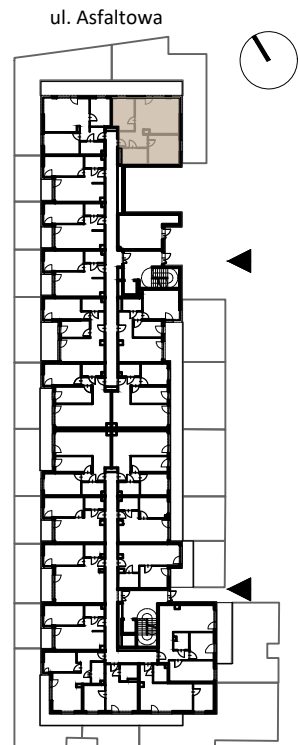
1 Salon z aneksem kuchennym	26.66 m ²
2 Pokój	12.14 m ²
3 Pokój	15.95 m ²
4 łazienka	7.16 m ²
5 Przedpokój	7.24 m ²

POWIERZCHNIA UŻYTKOWA: 69.15 m²

Ogródek z tarasem 109.46 m²

Taras 17.81 m²

13
ASFALTOWA



Prezentowane rzuty zostały załączone w celu przedstawienia rozkładu funkcjonalnego i należy je traktować poglądowo.

0 1 2 3m

skala 1:100