

ul. Asfaltowa 13/10

PIĘTRO 1

Wrocław

ILOŚĆ POKOI - 3

1 Salon z aneksem kuchennym	18.32 m ²
2 Pokój	8.28 m ²
3 Pokój	18.79 m ²
4 łazienka	4.43 m ²
5 Przedpokój	6.96 m ²

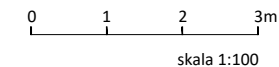
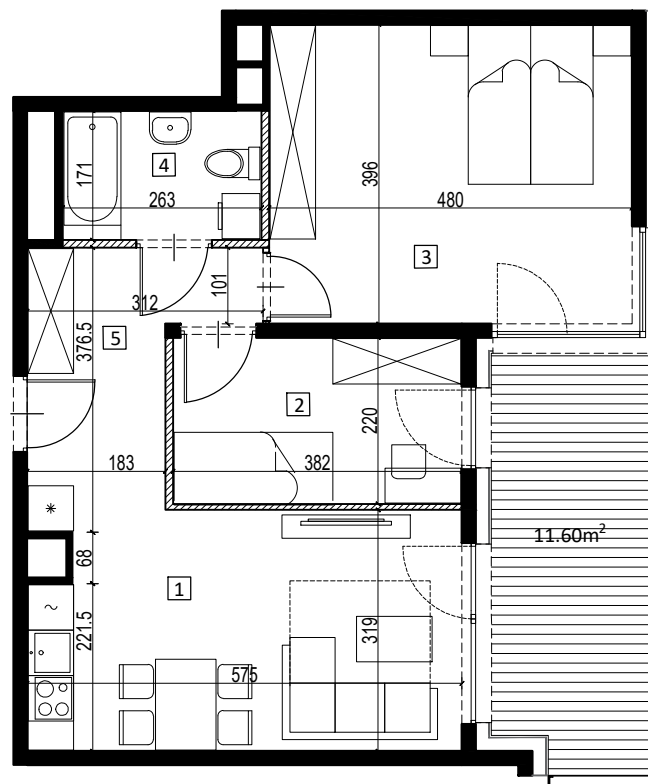
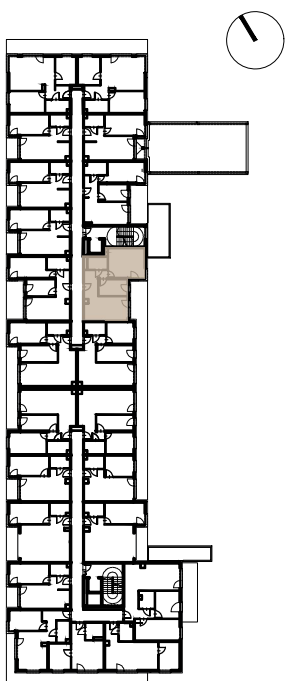
POWIERZCHNIA UŻYTKOWA: 56.78 m²

Balkon 11.60 m²

13
ASFALTOWA



ul. Asfaltowa



Prezentowane rzuty zostały załączone w celu przedstawienia rozkładu funkcjonalnego i należy je traktować poglądowo.