

ul. Asfaltowa 13/11

PIĘTRO 1

Wrocław

ILOŚĆ POKOI - 3

1 Salon z aneksem kuchennym	23.77 m ²
2 Pokój	10.72 m ²
3 Pokój	10.02 m ²
4 Łazienka	4.52 m ²
5 Przedpokój	6.56 m ²

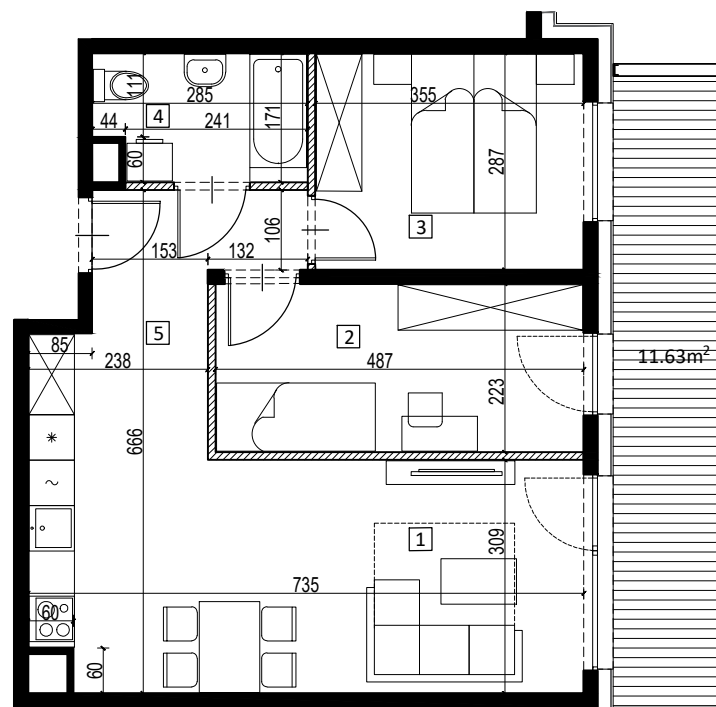
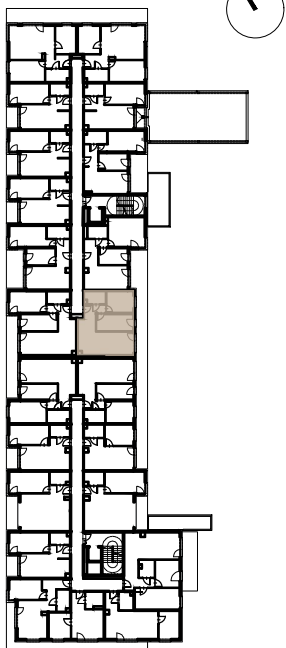
POWIERZCHNIA UŻYTKOWA: 55.59 m²

Balkon 11.63 m²

13
ASFALTOWA



ul. Asfaltowa



Prezentowane rzuty zostały załączone w celu przedstawienia rozkładu funkcjonalnego i należy je traktować poglądowo.

