

ul. Asfaltowa 13/13

PIĘTRO 1

Wrocław

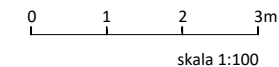
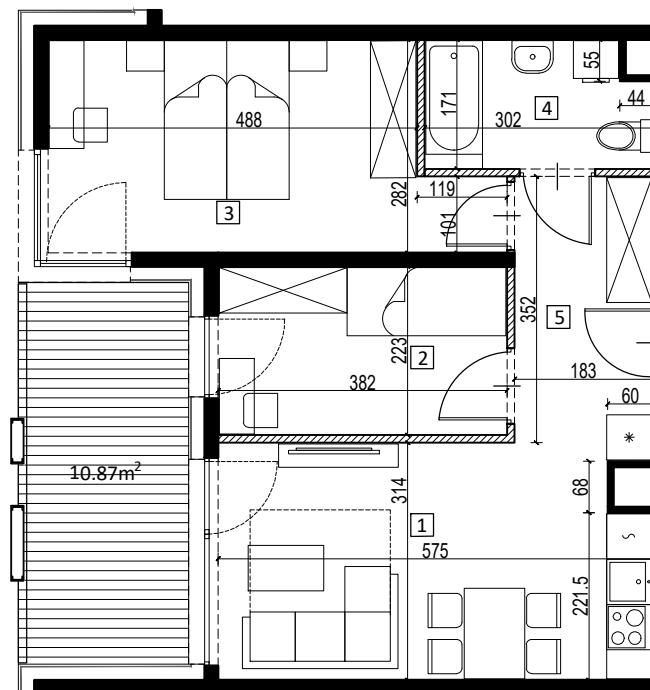
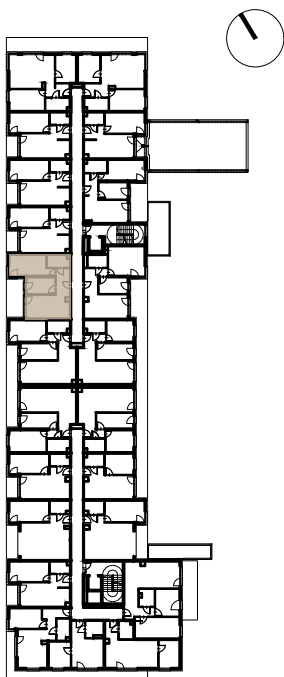
ILOŚĆ POKOI - 3

13
ASFALTOWA



1 Salon z aneksem kuchennym	18.12 m ²
2 Pokój	8.40 m ²
3 Pokój	14.74 m ²
4 Łazienka	4.84 m ²
5 Przedpokój	5.69 m ²
POWIERZCHNIA UŻYTKOWA:	51.79 m²
Balkon	10.87 m ²

ul. Asfaltowa



Prezentowane rzuty zostały załączone w celu przedstawienia rozkładu funkcjonalnego i należy je traktować poglądowo.