

ul. Asfaltowa 13/14

Wrocław

PIĘTRO 1

ILOŚĆ POKOI - 2

1 Salon z aneksem kuchennym	19.48 m ²
2 Pokój	14.04 m ²
3 Łazienka	3.99 m ²
4 Przedpokój	3.99 m ²

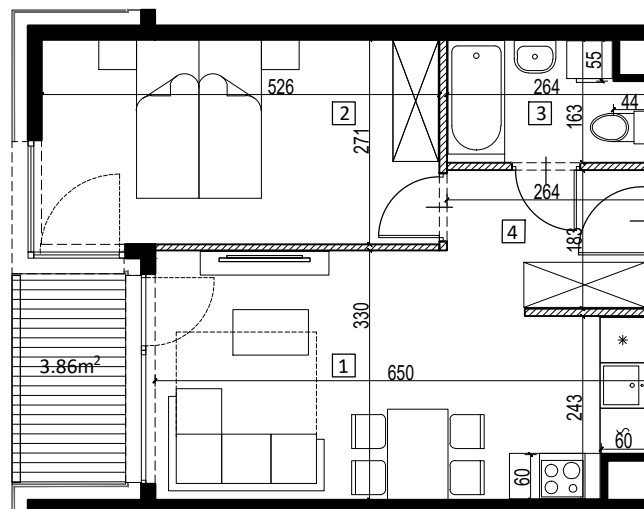
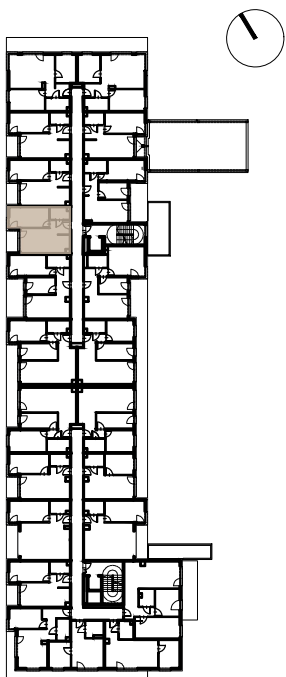
POWIERZCHNIA UŻYTKOWA: 41.50 m²

Balkon 3.86 m²

13
ASFALTOWA



ul. Asfaltowa



Prezentowane rzuty zostały załączone w celu przedstawienia rozkładu funkcjonalnego i należy je traktować poglądowo.

0 1 2 3m
skala 1:100