

ul. Asfaltowa 13/16

Wrocław

PIĘTRO 1

ILOŚĆ POKOI - 2

1 Salon z aneksem kuchennym	19.48 m ²
2 Pokój	14.04 m ²
3 Łazienka	3.93 m ²
4 Przedpokój	4.05 m ²

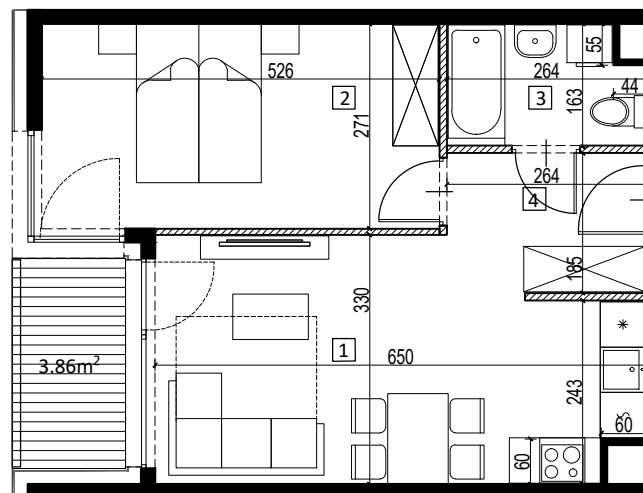
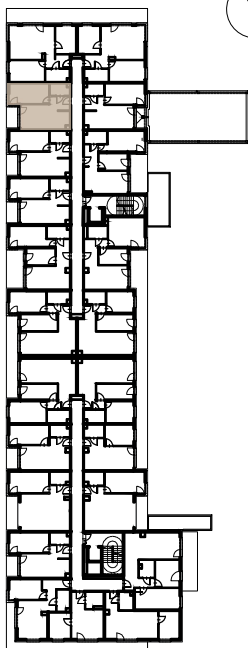
POWIERZCHNIA UŻYTKOWA: 41. 50 m²

Balkon 3.86 m²

13
ASFALTOWA



ul. Asfaltowa



skala 1:100

Prezentowane rzuty zostały załączone w celu przedstawienia rozkładu funkcjonalnego i należy je traktować poglądowo.