

ul. Asfaltowa 13/17

Wrocław

PIĘTRO 1

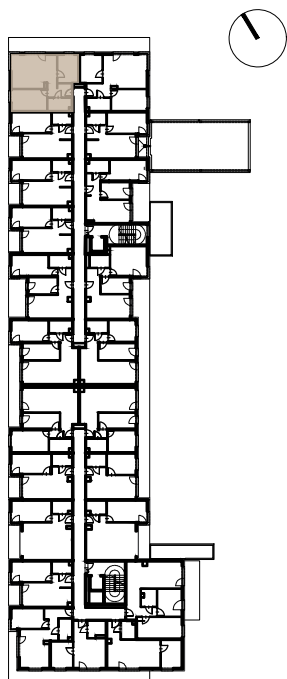
ILOŚĆ POKOI - 3

1 Salon z aneksem kuchennym	26.29 m ²
2 Pokój	10.10 m ²
3 Pokój	13.26 m ²
4 łazienka	5.16 m ²
5 Przedpokój	4.92 m ²

POWIERZCHNIA UŻYTKOWA: 59.73 m²

Balkon 16.31 m²

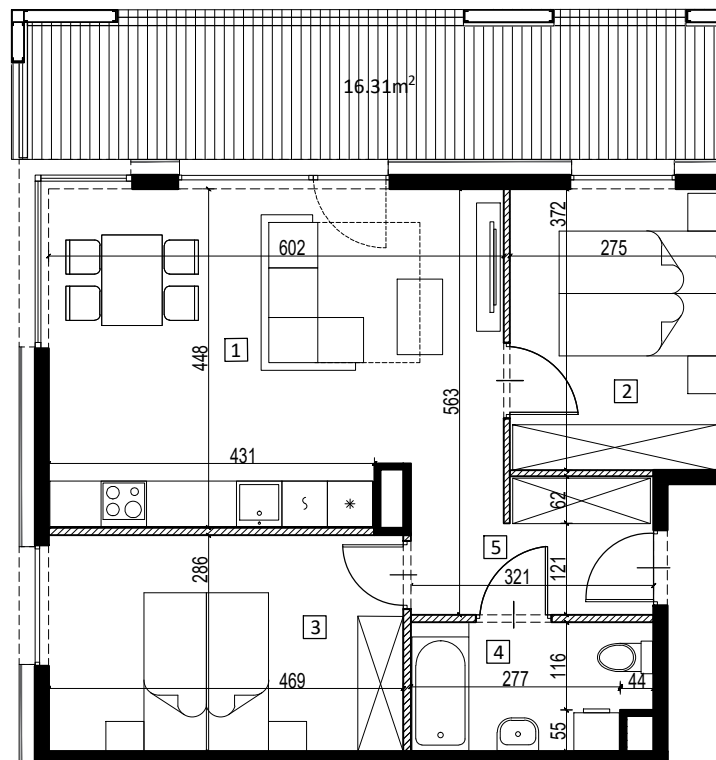
ul. Asfaltowa



13
ASFALTOWA



DEWELOPER
TEMAR



0 1 2 3m
skala 1:100

Prezentowane rzuty zostały załączone w celu przedstawienia rozkładu funkcjonalnego i należy je traktować poglądowo.