

ul. Asfaltowa 13/20

PIĘTRO 1

Wrocław

ILOŚĆ POKOI - 3

1 Salon z aneksem kuchennym	17.92 m ²
2 Pokój	8.79 m ²
3 Pokój	14.33 m ²
4 łazienka	4.84 m ²
5 Przedpokój	5.19 m ²

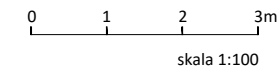
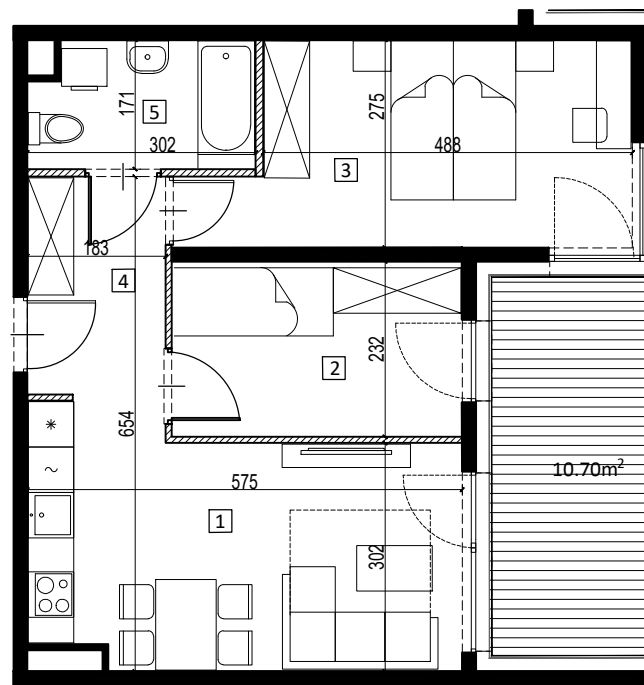
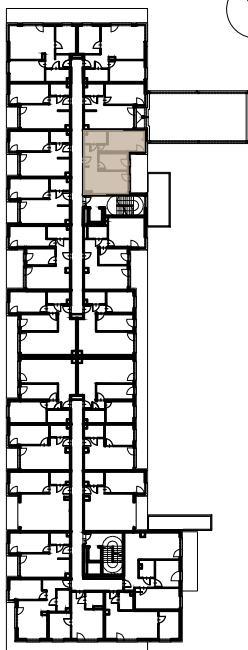
POWIERZCHNIA UŻYTKOWA: 51.07 m²

Balkon 10.70 m²

13
ASFALTOWA



ul. Asfaltowa



Prezentowane rzuty zostały załączone w celu przedstawienia rozkładu funkcjonalnego i należy je traktować poglądowo.