

ul. Asfaltowa 13A/2

Wrocław

PARTER

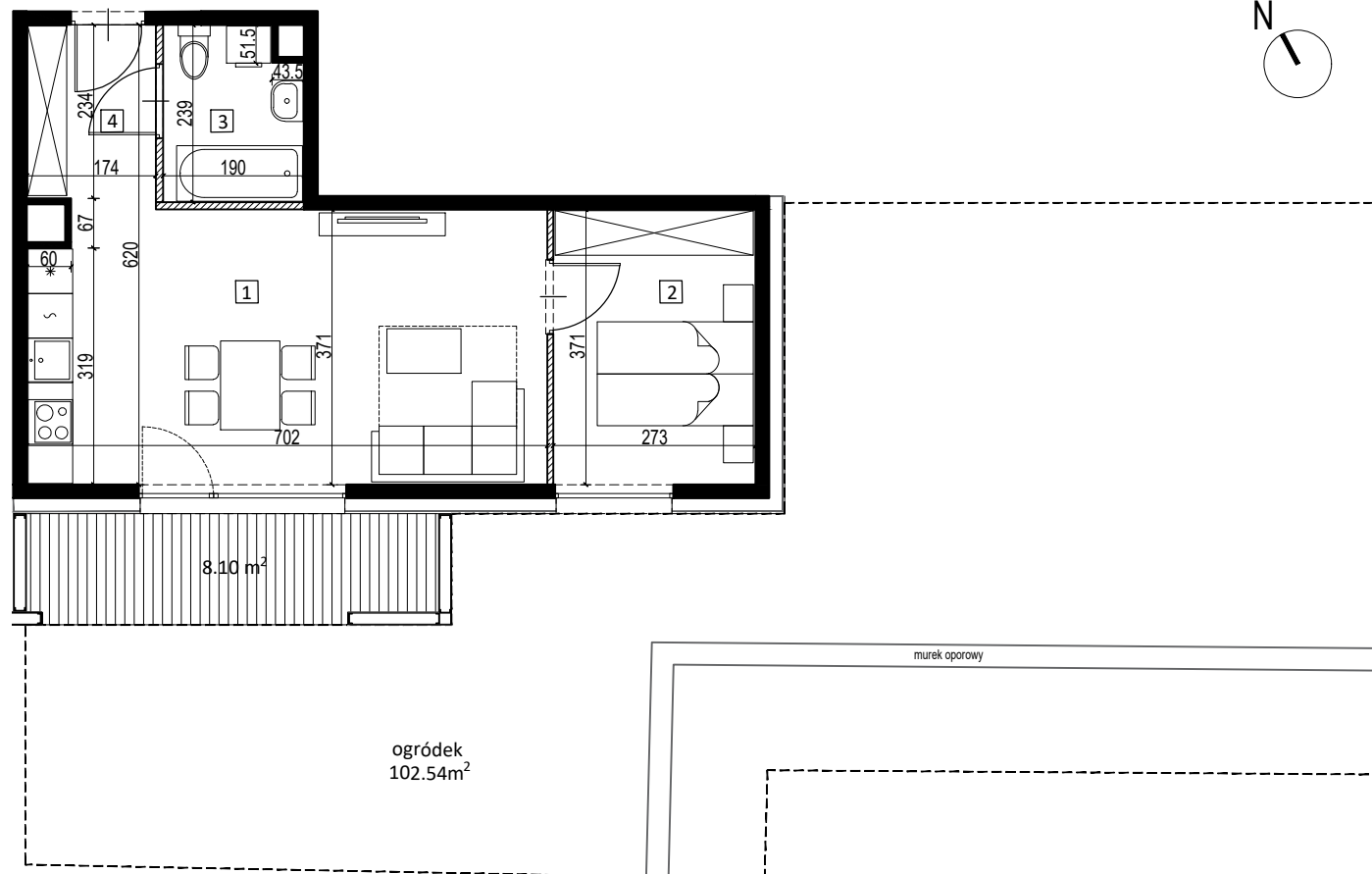
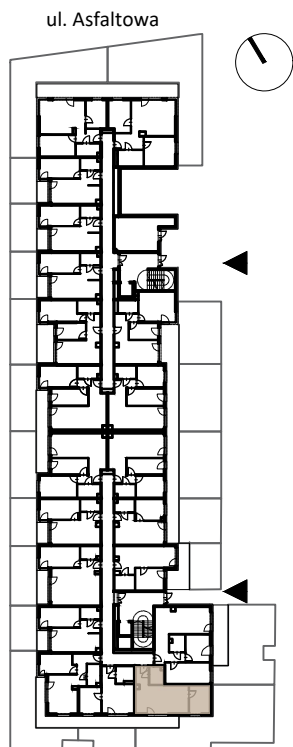
ILOŚĆ POKOI - 2

1 Salon z aneksem kuchennym	25.65 m ²
2 Pokój	9.97 m ²
3 łazienka	4.24 m ²
4 Przedpokój	4.01 m ²

POWIERZCHNIA UŻYTKOWA: 43.87 m²

Ogródek z tarasem	110.64 m ²
Taras	8.10 m ²

13
ASFALTOWA



Prezentowane rzuty zostały załączone w celu przedstawienia rozkładu funkcjonalnego i należy je traktować poglądowo.

