

ul. Asfaltowa 13A/3

Wrocław

PARTER

ILOŚĆ POKOI - 2

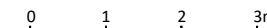
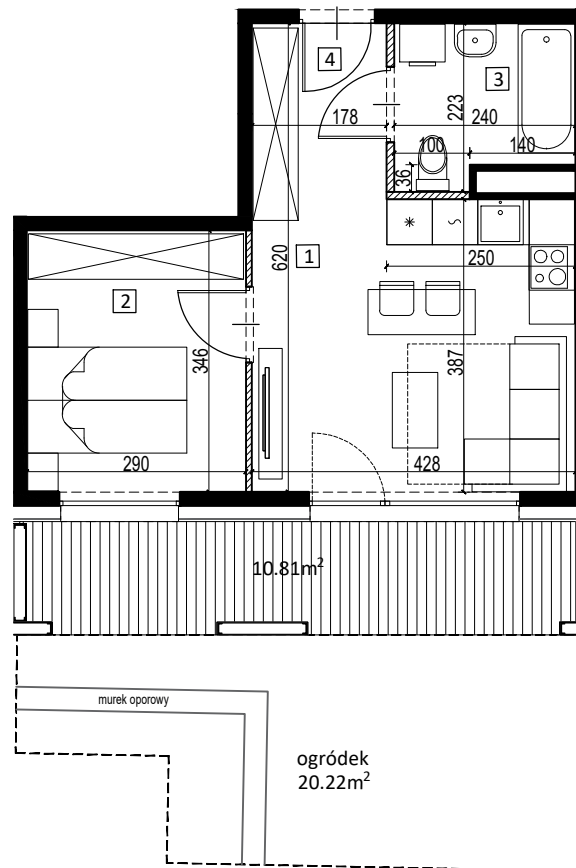
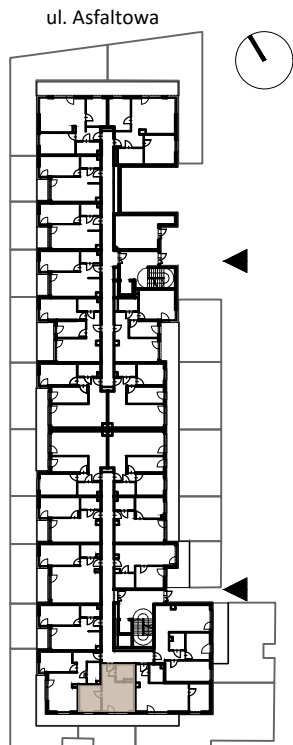
1 Salon z aneksem kuchennym	16.41 m ²
2 Pokój	9.88 m ²
3 Łazienka	4.76 m ²
4 Przedpokój	4.15 m ²

POWIERZCHNIA UŻYTKOWA: 35.20 m²

Ogródek z tarasem 31.03 m²

Taras 10.81 m²

13
ASFALTOWA



skala 1:100

Prezentowane rzuty zostały załączone w celu przedstawienia rozkładu funkcjonalnego i należy je traktować poglądowo.