

ul. Asfaltowa 13A/6

Wrocław

PARTER

ILOŚĆ POKOI - 2

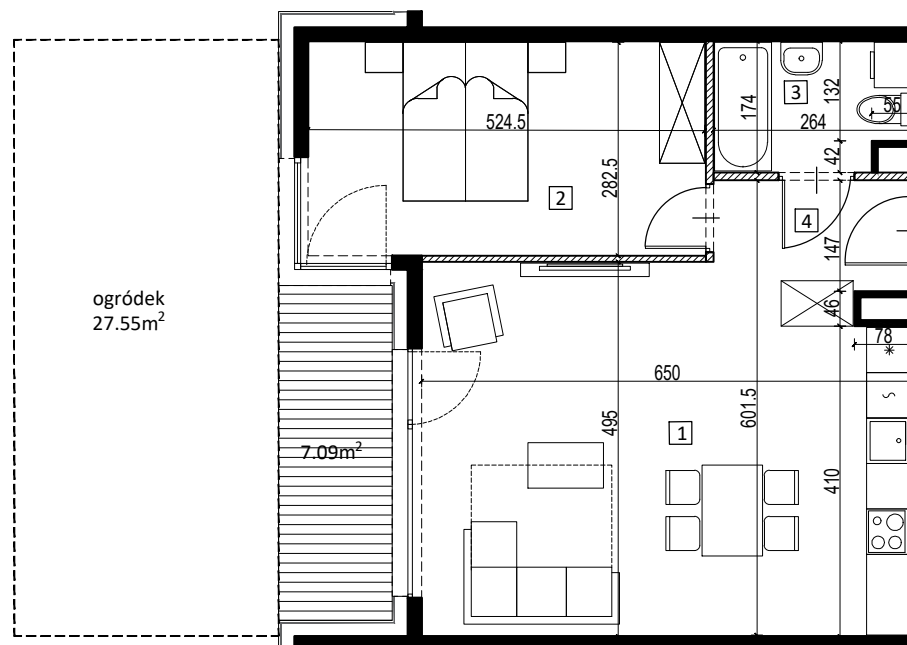
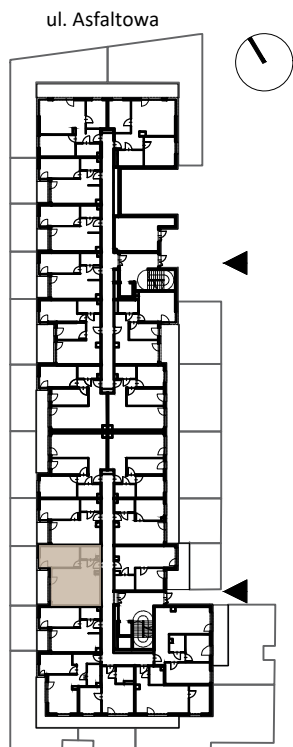
1 Salon z aneksem kuchennym	30.88 m ²
2 Pokój	14.72 m ²
3 łazienka	4.28 m ²
4 Przedpokój	3.53 m ²

POWIERZCHNIA UŻYTKOWA: 53.41m²

Ogródek z tarasem 34.64 m²

Taras 7.09 m²

13
ASFALTOWA



Prezentowane rzuty zostały załączone w celu przedstawienia rozkładu funkcjonalnego i należy je traktować poglądowo.



skala 1:100