

ul. Asfaltowa 13A/7

Wrocław

PARTER

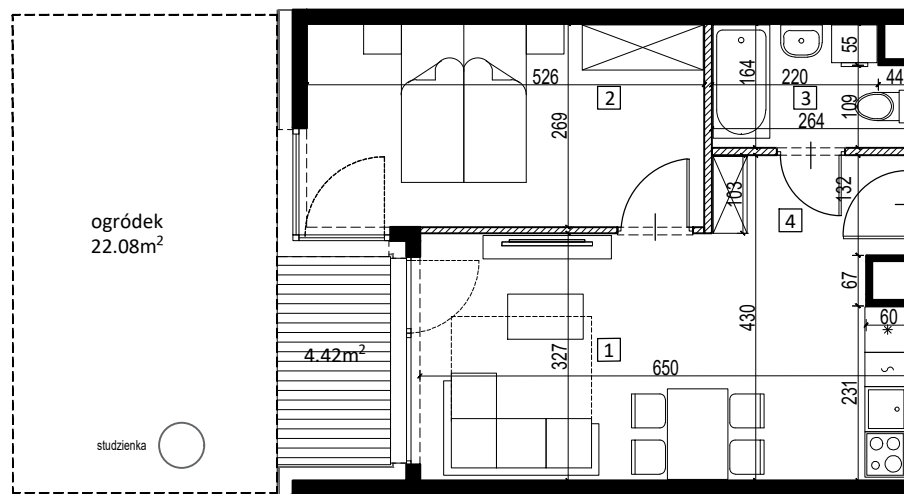
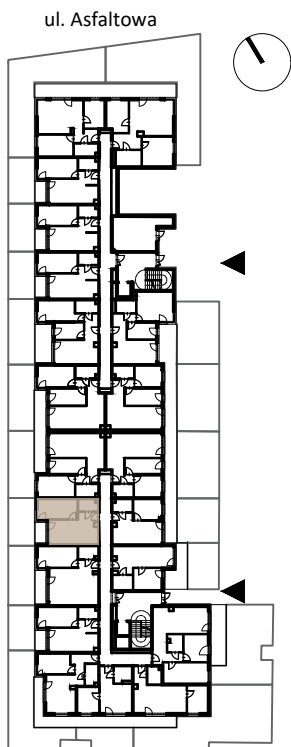
ILOŚĆ POKOI - 2

1 Salon z aneksem kuchennym	19.89 m ²
2 Pokój	13.94 m ²
3 łazienka	4.01 m ²
4 Przedpokój	3.43 m ²

POWIERZCHNIA UŻYTKOWA: 41.27 m²

Ogródek z tarasem	26.50 m ²
Taras	4.42 m ²

13
ASFALTOWA



Prezentowane rzuty zostały załączone w celu przedstawienia rozkładu funkcjonalnego i należy je traktować poglądowo.

0 1 2 3m
skala 1:100