

ul. Asfaltowa 13A/8

Wrocław

PARTER

ILOŚĆ POKOI - 3

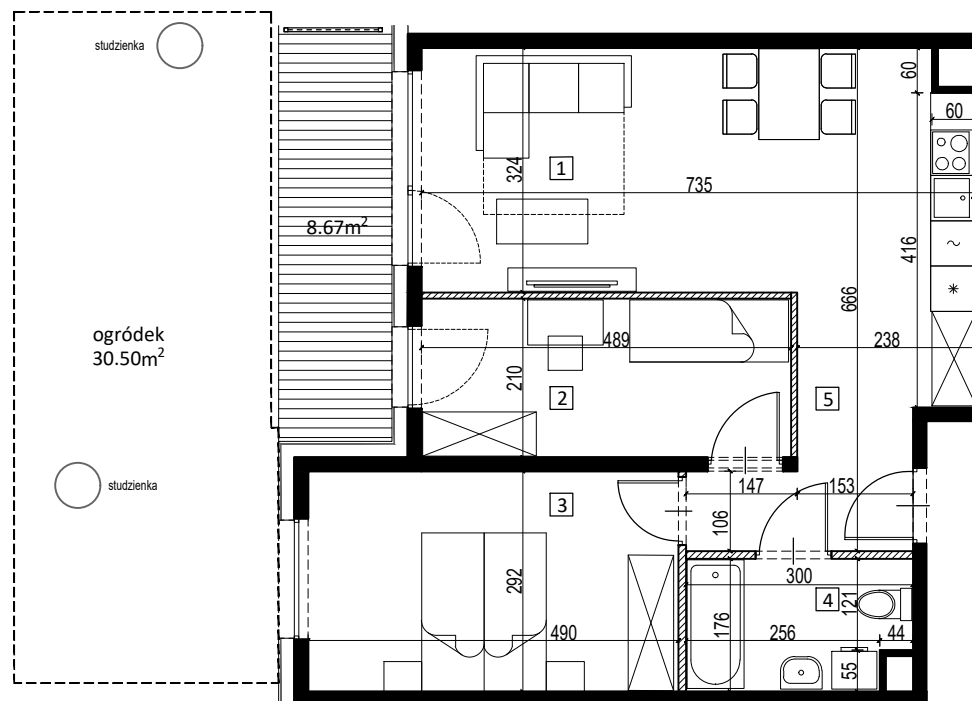
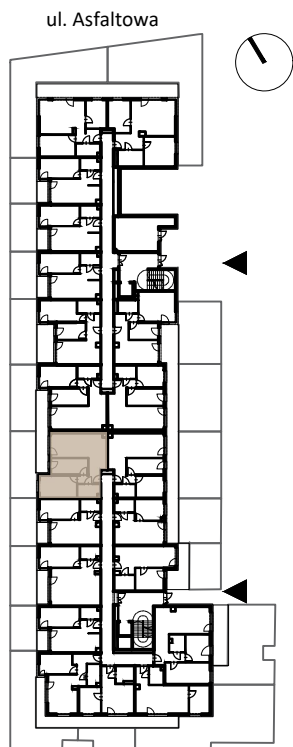
1 Salon z aneksem kuchennym	26.79 m ²
2 Pokój	10.13 m ²
3 Pokój	14.10 m ²
4 łazienka	4.95 m ²
5 Przedpokój	4.41 m ²

POWIERZCHNIA UŻYTKOWA: 60.38 m²

Ogródek z tarasem 39.17 m²

Taras 8.67 m²

13
ASFALTOWA



0 1 2 3m

skala 1:100

Prezentowane rzuty zostały załączone w celu przedstawienia rozkładu funkcjonalnego i należy je traktować poglądowo.