

ul. Asfaltowa 13A/12

PIĘTRO 1

1 Salon z aneksem kuchennym	25.24 m ²
2 Pokój	16.46 m ²
3 Pokój	11.51 m ²
4 łazienka	4.43 m ²
5 Przedpokój	10.03 m ²

POWIERZCHNIA UŻYTKOWA: 67.67 m²

Balkon 13.67 m²

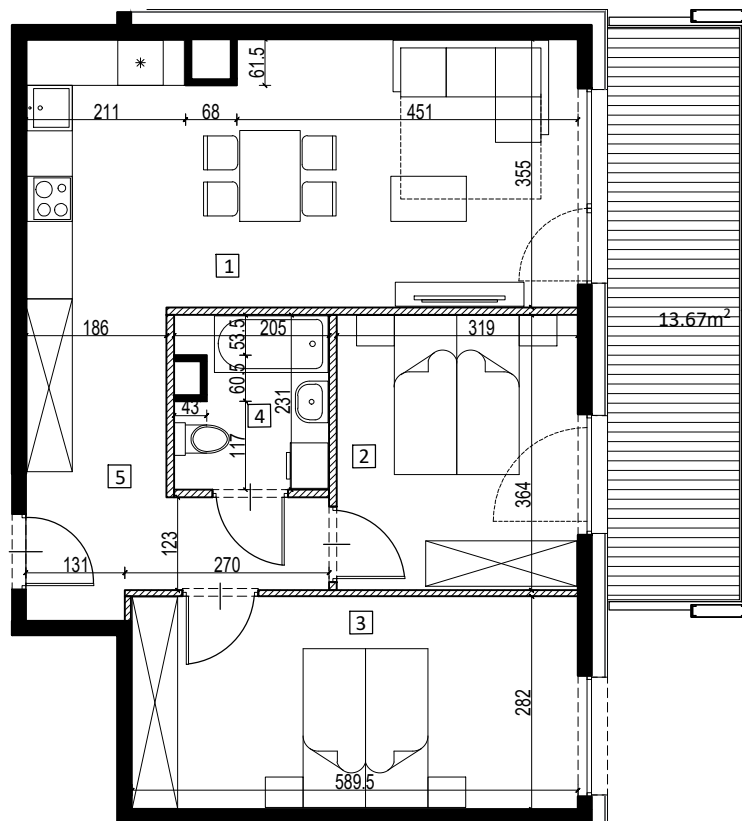
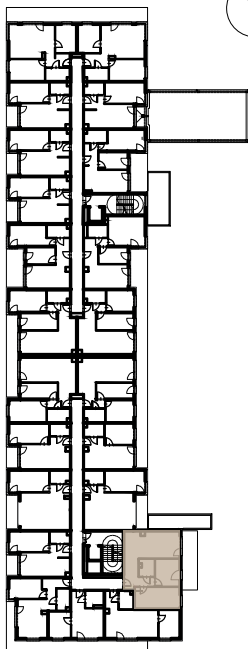
Wrocław

ILOŚĆ POKOI - 3

13
ASFALTOWA



ul. Asfaltowa



skala 1:100

Prezentowane rzuty zostały załączone w celu przedstawienia rozkładu funkcjonalnego i należy je traktować poglądowo.