

ul. Asfaltowa 13A/13

Wrocław

PIĘTRO 1

ILOŚĆ POKOI - 2

1 Salon z aneksem kuchennym	25.46 m ²
2 Pokój	9.97 m ²
3 Łazienka	4.24 m ²
4 Przedpokój	4.18 m ²

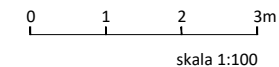
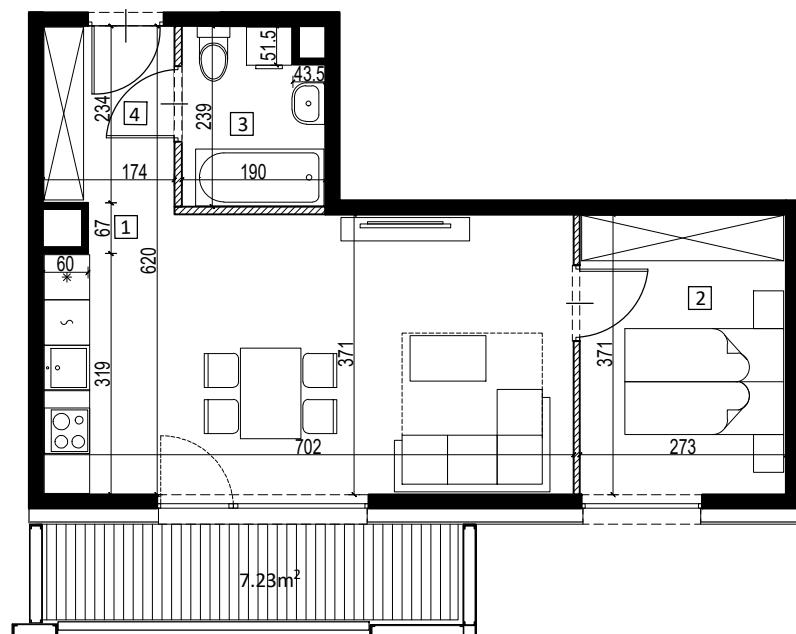
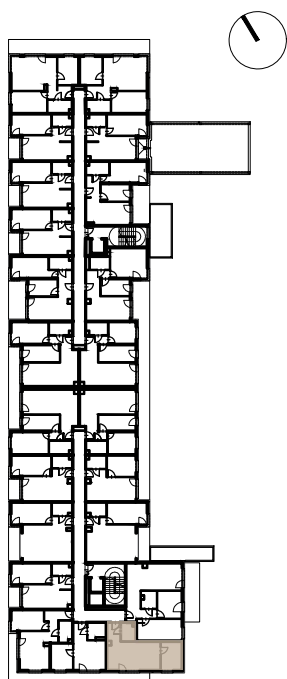
POWIERZCHNIA UŻYTKOWA: 43.85 m²

Balkon 7.23 m²

13
ASFALTOWA



ul. Asfaltowa



Prezentowane rzuty zostały załączone w celu przedstawienia rozkładu funkcjonalnego i należy je traktować poglądowo.