

ul. Asfaltowa 13A/14

Wrocław

PIĘTRO 1

ILOŚĆ POKOI - 2

1 Salon z aneksem kuchennym	16.41 m ²
2 Pokój	9.88 m ²
3 Łazienka	4.76 m ²
4 Przedpokój	4.10 m ²

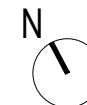
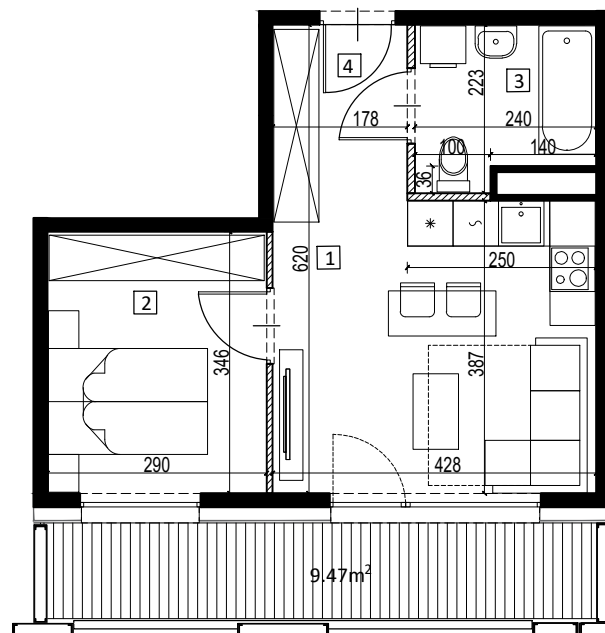
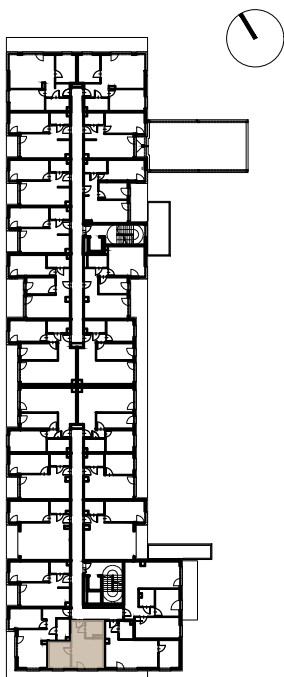
POWIERZCHNIA UŻYTKOWA: 35.15 m²

Balkon 9.47 m²

13
ASFALTOWA



ul. Asfaltowa



skala 1:100

Prezentowane rzuty zostały załączone w celu przedstawienia rozkładu funkcjonalnego i należy je traktować poglądowo.